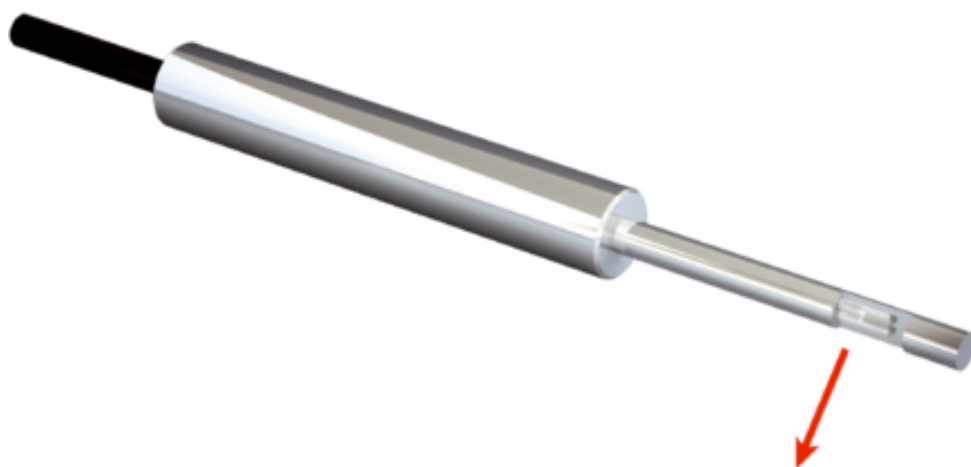




Fotoprzełącznik światłowodowe i światłowody (5325926) serii LL3 - SICK



Numer artykułu SKU:
OC-SICK032635

Numer artykułu producenta:

Tylko na zamówienie

OPIS PRODUKTU

Cechy

Typ urządzenia	Światłowód
Zasada działania	System barierowy
Szczegóły zasady działania	Składa się z nadajnika i odbiornika
Do fotoprzełączników światłowodowych	GLL170(T), WLL180, WLL80
Maks. zasięg wykrywania	180 mm (Sensing range WLL80 at 8 ms)
Długość światłowodu	1.000 mm
Materiał, płaszcz	Polycarbonat (PC)
Średnica zewnętrzna, przyłączy przewodu światłowodowego	1 mm
Światłowód z możliwością skrócenia	<input type="checkbox"/>
Średnica końcówki gładkiej (największa średnica)	2,5 mm
Kształt głowicy światłowodowej	Końcówka gładka, Długa końcówka, Odbicie 90°
Średnica/rozmiar gwintu od zwężenia 2 mm	≥ 1 mm
Długość zwężenia	≥ 25 mm
Średnica zwężenia	≥ 1 mm
Wysoce elastyczne/elastyczne włókna (promień gięcia 1-4 mm)	Nie
Wymagane końcówki przejściowe	Tak
Minimalna średnica obiektu	1 mm ¹⁾

Kompatybilność nakładek optycznych

Nie

¹⁾Najmniejszy wykrywalny obiekt wykryto przy optymalnej odległości i ustawieniu.

Mechanika/elektryka

Promień gięcia światłowodu 10 mm

Temperatura otoczenia podczas pracy -40 °C ... +105 °C

Klasyfikacje

ECLASS 5.0	27270905
ECLASS 5.1.4	27270905
ECLASS 6.0	27270905
ECLASS 6.2	27270905
ECLASS 7.0	27270905
ECLASS 8.0	27270905
ECLASS 8.1	27270905
ECLASS 9.0	27270905
ECLASS 10.0	27270905
ECLASS 11.0	27270905
ECLASS 12.0	27270905
ETIM 5.0	EC002651
ETIM 6.0	EC002651
ETIM 7.0	EC002651
ETIM 8.0	EC002651
UNSPSC 16.0901	39121528

Zasięgi z WLL80

Tryb pracy 16 μ s 10 mm

Tryb pracy 70 μ s 40 mm

Tryb pracy 250 μ s 60 mm

Tryb pracy 500 μ s 75 mm

Tryb pracy 1 ms 85 mm

Tryb pracy 2 ms 120 mm

Tryb pracy 8 ms 180 mm

Zasięgi z WLL180T

Tryb pracy 16 μ s 6 mm

Tryb pracy 70 μ s 19 mm

Tryb pracy 250 μ s 38 mm

Tryb pracy 2 ms 74 mm

Tryb pracy 8 ms 130 mm

Wskazówka Zasięgi w odniesieniu do fotoprzeźników światłowodowych o rodzaju światła:
widzialne światło czerwone

Zasięgi z GLL170

Tryb pracy 250 μ s 20 mm

Zasięgi z GLL170T

Tryb pracy 50 μ s 10 mm

Tryb pracy 250 μ s 20 mm

DANE TECHNICZNE

Nr kat.	OC-SICK032635
---------	---------------