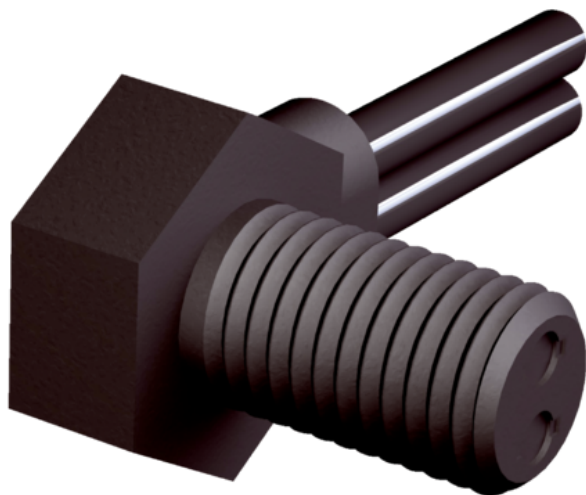




Fotoprzełącznik światłowodowe i światłowody (5322549) serii LL3 - SICK



**Numer artykułu SKU:
OC-SICK032490**

Numer artykułu producenta:

Tylko na zamówienie



OPIS PRODUKTU

Cechy

Typ urządzenia	Światłowód
Zasada działania	System odbiciowy
Do fotoprzełączników światłowodowych	GLL170(T), WLL180, WLL24 Ex, WLL80
Maks. zasięg wykrywania	700 mm (Sensing range WLL80 at 8 ms)
Długość światłowodu	2.000 mm
Materiał, włókno	Polymethylmethacrylat (PMMA)
Materiał, płaszcz	Polyetylen (PE)
Materiał, głowica światłowodowa	Polyamid (PA)
Średnica zewnętrzna, przyłączy przewodu światłowodowego	2,2 mm
Światłowód z możliwością skrócenia	<input type="checkbox"/>
Średnica gwintu (korpus)	M6
Kształt głowicy światłowodowej	Końcówka gwintowana, Odbicie 90°
Układ włókien	Monofiber
Struktura rdzenia	Monofiber
Kąt promieniowania < 60°	Tak
Kompatybilność ze światłem podczerwonym (1450 nm)	Nie

Wysoce elastyczne/elastyczne włókna (promień gięcia 1-4 mm)	Nie
Wymagane końcówki przejściowe	Nie
Kąt rozproszenia	15,94°
Zintegrowana soczewka	Tak
Minimalna średnica obiektu	0,015 mm ¹⁾
W zakresie dostawy	Mocowanie, 1 x nakrętka sześciokątna M6, przecinarka do światłowodów FC (5304141)
Kompatybilność nakładek optycznych	Nie
Cechy szczególne	Odbicie 90° zintegrowane, najmniejsze głębokości montażowe

¹⁾Najmniejszy wykrywalny obiekt wykryto przy optymalnej odległości i ustawieniu.

Mechanika/elektryka

Promień gięcia światłowodu	25 mm
Temperatura otoczenia podczas pracy	-40 °C ... +70 °C

Klasyfikacje

ECLASS 5.0	27270905
ECLASS 5.1.4	27270905
ECLASS 6.0	27270905
ECLASS 6.2	27270905
ECLASS 7.0	27270905
ECLASS 8.0	27270905
ECLASS 8.1	27270905
ECLASS 9.0	27270905
ECLASS 10.0	27270905
ECLASS 11.0	27270905
ECLASS 12.0	27270905
ETIM 5.0	EC002651
ETIM 6.0	EC002651
ETIM 7.0	EC002651
ETIM 8.0	EC002651
UNSPSC 16.0901	39121528

Zasięgi z WLL80

Tryb pracy 16 μs	40 mm
Tryb pracy 70 μs	135 mm

Tryb pracy 250 μ s 220 mm

Tryb pracy 500 μ s 270 mm

Tryb pracy 1 ms 305 mm

Tryb pracy 2 ms 435 mm

Tryb pracy 8 ms 700 mm

Zasięgi z WLL180T

Tryb pracy 16 μ s 25 mm

Tryb pracy 70 μ s 110 mm

Tryb pracy 250 μ s 185 mm

Tryb pracy 2 ms 400 mm

Tryb pracy 8 ms 650 mm

Wskazówka Zasięgi w odniesieniu do fotoprzeźników światłowodowych o rodzaju światła:
widzialne światło czerwone

Zasięgi z GLL170

Tryb pracy 250 μ s 50 mm

Zasięgi z GLL170T

Tryb pracy 50 μ s 60 mm

Tryb pracy 250 μ s 100 mm

DANE TECHNICZNE

Nr kat.

OC-SICK032490