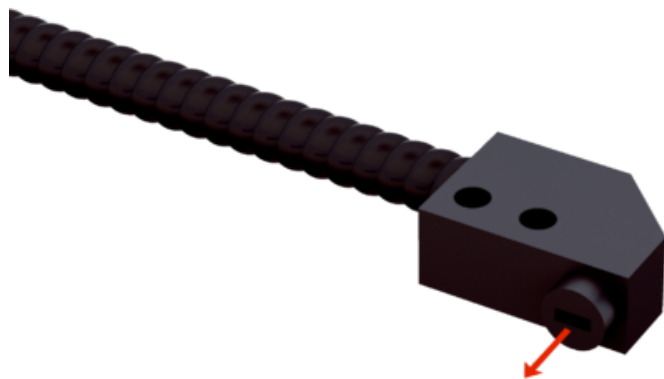




## Fotoprzełącznik światłowodowe i światłowody (2073503) serii LL3 - SICK



**Numer artykułu SKU:  
OC-SICK029528**

Numer artykułu producenta:  
-----

Tylko na zamówienie

**SICK**

## OPIS PRODUKTU

### Cechy

Typ urządzenia	Światłowód
Zasada działania	System barierowy
Szczegóły zasady działania	Składa się z nadajnika i odbiornika
Do fotoprzełączników światłowodowych	GLL170(T), WLL180, WLL80
Maks. zasięg wykrywania	Depends on the fiber-optic sensor used
Długość światłowodu	750 mm
Materiał, włókno	Szkło
Materiał, płaszcz	Polyvinylchlorid (PVC)
Materiał, głowica światłowodowa	Skrętka z metalu chromowanego
Średnica zewnętrzna, przyłączy przewodu światłowodowego	2,2 mm
Kształt głowicy światłowodowej	Płaski korpus, Odbicie 90°
Układ włókien	Multifiber – układ liniowy
Struktura rdzenia	Multifiber – układ liniowy
Kąt promieniowania < 60°	Nie
Kompatybilność ze światłem podczerwonym (1450 nm)	Tak <sup>1)</sup>

Wysoce elastyczne/elastyczne włókna (promień gięcia 1-4 mm)	Nie
Wymagane końcówki przejściowe	Nie
Kąt rozproszenia	60°
Zintegrowana soczewka	Nie
Minimalna średnica obiektu	0,5 mm
Kompatybilność nakładek optycznych	Nie

<sup>1)</sup>Możliwe zredukowane zasięgi w przypadku stosowania wzmacniacza światłowodowego ze światłem podczerwonym.

## Mechanika/elektryka

Promień gięcia światłowodu	20 mm
Temperatura otoczenia podczas pracy	-10 °C ... +60 °C

## Klasyfikacje

ECLASS 5.0	27270905
ECLASS 5.1.4	27270905
ECLASS 6.0	27270905
ECLASS 6.2	27270905
ECLASS 7.0	27270905
ECLASS 8.0	27270905
ECLASS 8.1	27270905
ECLASS 9.0	27270905
ECLASS 10.0	27270905
ECLASS 11.0	27270905
ECLASS 12.0	27270905
ETIM 5.0	EC002651
ETIM 6.0	EC002651
ETIM 7.0	EC002651
ETIM 8.0	EC002651
UNSPSC 16.0901	39121528

## Zasięgi z WLL180T

Tryb pracy 16 μs	100 mm
Tryb pracy 70 μs	330 mm
Tryb pracy 250 μs	650 mm
Tryb pracy 2 ms	1.300 mm
Tryb pracy 8 ms	1.350 mm

Wskazówka Zasięgi w odniesieniu do fotoprzeźników światłowodowych o rodzaju światła:  
widzialne światło czerwone

## Zasięgi z GLL170

Tryb pracy 250  $\mu$ s 325 mm

## Zasięgi z GLL170T

Tryb pracy 50  $\mu$ s 592 mm

Tryb pracy 250  $\mu$ s 992 mm

---

### DANE TECHNICZNE

Nr kat.	OC-SICK029528
---------	---------------

Data wygenerowania podsumowania: 06.06.2026r, g. 23:20