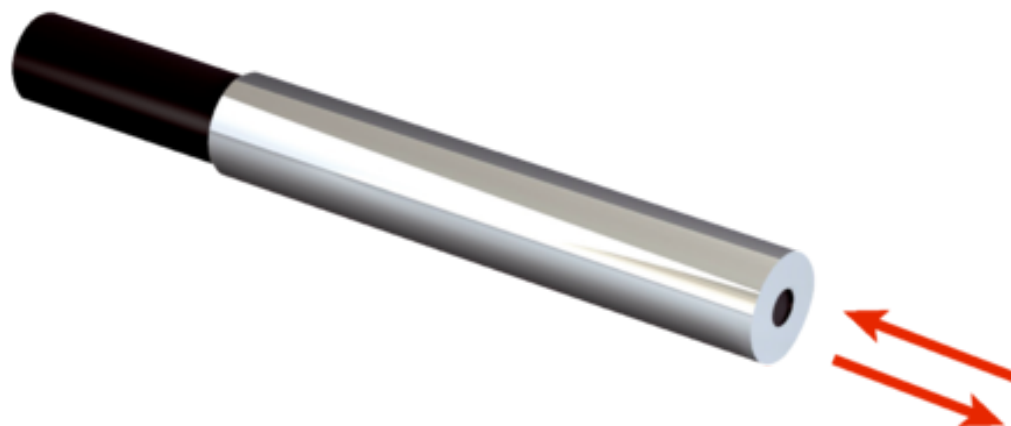




## Fotoprzełącznik światłowodowe i światłowody (5313022) serii LL3 - SICK



Numer artykułu SKU:  
**OC-SICK032344**

Numer artykułu producenta:  
-----

Tylko na zamówienie



## OPIS PRODUKTU

### Cechy

Typ urządzenia	Światłowód
Zasada działania	System odbiciowy
Do fotoprzełączników światłowodowych	WLL80
Maks. zasięg wykrywania	Depends on the fiber-optic sensor used
Długość światłowodu	500 mm
Materiał, włókno	Polymethylmethacrylat (PMMA)
Materiał, płaszcz	Polyetylen (PE)
Materiał, głowica światłowodowa	Stal nierdzewna
Średnica zewnętrzna, przyłączy przewodu światłowodowego	2,2 mm
Średnica końcówki gładkiej (największa średnica)	3 mm
Układ włókien	Układ koaksjalny
Struktura rdzenia	S: Ø 1 mm, R: 16 x Ø 0,25 mm <sup>1)</sup> Układ koaksjalny
Kompatybilność ze światłem podczerwonym (1450 nm)	Nie
Wysoce elastyczne/elastyczne włókna (promień gięcia 1-4 mm)	Nie
Wymagane końcówki przejściowe	Nie
Minimalna średnica obiektu	0,015 mm <sup>2)</sup>
Kompatybilność nakładek optycznych	Nie

## Cechy szczególne

Budowa koncentryczna zapewniająca precyzyjne przełączanie, gładka końcówka, duży zasięg

<sup>1)</sup>C = koncentryczny, S = nadajnik, E = odbiornik.

<sup>2)</sup>Najmniejszy wykrywalny obiekt wykryto przy optymalnej odległości i ustawieniu.

## Mechanika/elektryka

Promień gięcia światłowodu 25 mm

Temperatura otoczenia podczas pracy -40 °C ... +70 °C

## Klasyfikacje

ECLASS 5.0	27270905
ECLASS 5.1.4	27270905
ECLASS 6.0	27270905
ECLASS 6.2	27270905
ECLASS 7.0	27270905
ECLASS 8.0	27270905
ECLASS 8.1	27270905
ECLASS 9.0	27270905
ECLASS 10.0	27270905
ECLASS 11.0	27270905
ECLASS 12.0	27270905
ETIM 5.0	EC002651
ETIM 6.0	EC002651
ETIM 7.0	EC002651
ETIM 8.0	EC002651
UNSPSC 16.0901	39121528

## Zasięgi z WLL180T

Tryb pracy 16  $\mu$ s 90 mm

Tryb pracy 70  $\mu$ s 280 mm

Tryb pracy 250  $\mu$ s 500 mm

Tryb pracy 2 ms 900 mm

Tryb pracy 8 ms 1.350 mm

Wskazówka Zasięgi w odniesieniu do fotoprzeźników światłowodowych o rodzaju światła: widzialne światło czerwone

## Zasięgi z GLL170

Tryb pracy 250  $\mu$ s 160 mm

## Zasięgi z GLL170T

Tryb pracy 50  $\mu$ s 150 mm

Tryb pracy 250  $\mu$ s 290 mm

---

### DANE TECHNICZNE

Nr kat.	OC-SICK032344
---------	---------------

Data wygenerowania podsumowania: 06.06.2026r, g. 20:52