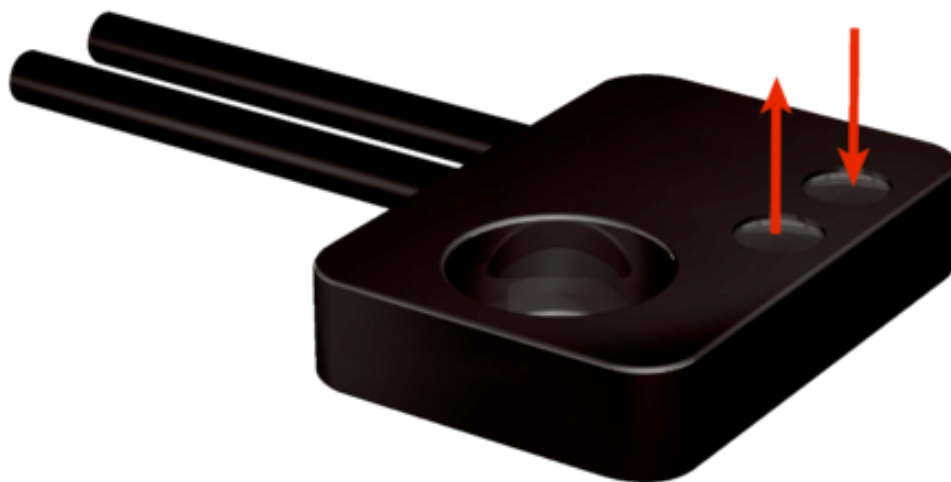




Fotoprzełącznik światłowodowe i światłowody (5325285) serii LL3 - SICK



Numer artykułu SKU:
OC-SICK032594

Numer artykułu producenta:

Tylko na zamówienie



OPIS PRODUKTU

Cechy

Typ urządzenia	Światłowód
Zasada działania	System odbiciowy
Do fotoprzełączników światłowodowych	GLL170(T), WLL180, WLL80
Maks. zasięg wykrywania	310 mm (Sensing range WLL80 at 8 ms)
Długość światłowodu	1.000 mm
Materiał, włókno	Polymethylmethacrylat (PMMA)
Materiał, płaszcz	Polyetylen (PE)
Materiał, głowica światłowodowa	Polycarbonat (PC)
Średnica zewnętrzna, przyłącze przewodu światłowodowego	1 mm
Światłowód z możliwością skrócenia	<input type="checkbox"/>
Kształt głowicy światłowodowej	Płaski korpus, Odbicie 90°
Układ włókien	Multifiber
Struktura rdzenia	S: 151 x Ø 0,05 mm R: 151 x Ø 0,05 mm Multifiber
Kąt promieniowania < 60°	Tak
Kompatybilność ze światłem podczerwonym (1450 nm)	Nie

Zadanie	Bardzo elastyczna (statyczna)
Wysoce elastyczne/elastyczne włókna (promień gięcia 1–4 mm)	Tak
Wymagane końcówki przejściowe	Tak
Kąt rozproszenia	26,99°
Zintegrowana soczewka	Tak
Minimalna średnica obiektu	0,16 mm ¹⁾
W zakresie dostawy	Mocowanie, 4 x nakrętka sześciokątna M2, 8 x podkładka, 4 x śruba z rowkiem krzyżowym M2, tuleje adaptera, tuleje adaptera BF-WLL160-10 (1,0 mm), przecinarka do światłowodów FC (5304141)
Kompatybilność nakładek optycznych	Nie

¹⁾ Najmniejszy wykrywalny obiekt wykryto przy optymalnej odległości i ustawieniu.

Mechanika/elektryka

Promień gięcia światłowodu	1 mm
Temperatura otoczenia podczas pracy	-40 °C ... +60 °C

Klasyfikacje

ECLASS 5.0	27270905
ECLASS 5.1.4	27270905
ECLASS 6.0	27270905
ECLASS 6.2	27270905
ECLASS 7.0	27270905
ECLASS 8.0	27270905
ECLASS 8.1	27270905
ECLASS 9.0	27270905
ECLASS 10.0	27270905
ECLASS 11.0	27270905
ECLASS 12.0	27270905
ETIM 5.0	EC002651
ETIM 6.0	EC002651
ETIM 7.0	EC002651
ETIM 8.0	EC002651
UNSPSC 16.0901	39121528

Zasięgi z WLL80

Tryb pracy 16 μ s	20 mm
Tryb pracy 70 μ s	75 mm
Tryb pracy 250 μ s	135 mm
Tryb pracy 500 μ s	160 mm
Tryb pracy 1 ms	170 mm
Tryb pracy 2 ms	215 mm
Tryb pracy 8 ms	310 mm

Zasięgi z WLL180T

Tryb pracy 16 μ s	11 mm
Tryb pracy 70 μ s	38 mm
Tryb pracy 250 μ s	78 mm
Tryb pracy 2 ms	150 mm
Tryb pracy 8 ms	160 mm

Wskazówka Zasięgi w odniesieniu do fotoprzeźników światłowodowych o rodzaju światła:
widzialne światło czerwone

Zasięgi z GLL170

Tryb pracy 250 μ s 40 mm

Zasięgi z GLL170T

Tryb pracy 50 μ s 20 mm
Tryb pracy 250 μ s 50 mm

DANE TECHNICZNE

Nr kat.

OC-SICK032594