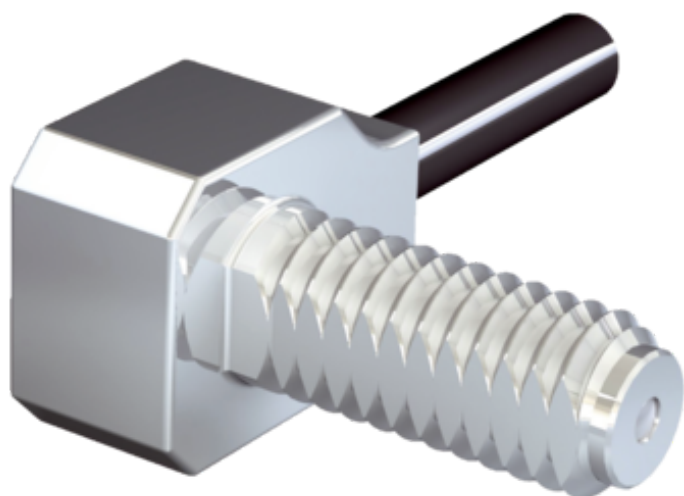




Fotoprzełącznik światłowodowe i światłowody (5325984) serii LL3 - SICK



Numer artykułu SKU:
OC-SICK032655

Numer artykułu producenta:

Tylko na zamówienie



OPIS PRODUKTU

Cechy

Typ urządzenia	Światłowód
Zasada działania	System barierowy
Szczegóły zasady działania	Składa się z nadajnika i odbiornika
Do fotoprzełączników światłowodowych	GLL170(T), WLL180, WLL24 Ex, WLL80
Maks. zasięg wykrywania	3.600 mm (Sensing range WLL80 at 8 ms)
Długość światłowodu	2.000 mm
Materiał, włókno	Polymethylmethacrylat (PMMA)
Materiał, płaszcz	Polyetylen (PE)
Materiał, głowica światłowodowa	Cynk z powłoką niklową
Średnica zewnętrzna, przyłącze przewodu światłowodowego	2,2 mm
Światłowód z możliwością skrócenia	?
Średnica gwintu (korpus)	M4
Kształt głowicy światłowodowej	Końcówka gwintowana, Odbicie 90°
Układ włókien	Multifiber – wiązka włókien
Struktura rdzenia	151 x Ø 0,075 mm Multifiber – wiązka włókien
Kąt promieniowania < 60°	Nie

Kompatybilność ze światłem podczerwonym (1450 nm)	Nie
Zadanie	Wyświetlacze LCD / objekty przezroczyste / półprzewodniki, Bardzo elastyczna (statyczna)
Wysoce elastyczne/elastyczne włókna (promień gięcia 1–4 mm)	Tak
Wymagane końcówki przejściowe	Nie
Kąt rozproszenia	60°
Zintegrowana soczewka	Nie
Minimalna średnica obiektu	0,06 mm ¹⁾
W zakresie dostawy	Mocowanie, 2 x nakrętka sześciokątna M4, 2 x podkładka, przecinarka do światłowodów FC (5304141)
Kompatybilność nakładek optycznych	Nie

¹⁾ Najmniejszy wykrywalny obiekt wykryto przy optymalnej odległości i ustawieniu.

Mechanika/elektryka

Promień gięcia światłowodu 1 mm
 Temperatura otoczenia podczas pracy -40 °C ... +60 °C

Klasyfikacje

ECLASS 5.0	27270905
ECLASS 5.1.4	27270905
ECLASS 6.0	27270905
ECLASS 6.2	27270905
ECLASS 7.0	27270905
ECLASS 8.0	27270905
ECLASS 8.1	27270905
ECLASS 9.0	27270905
ECLASS 10.0	27270905
ECLASS 11.0	27270905
ECLASS 12.0	27270905
ETIM 5.0	EC002651
ETIM 6.0	EC002651
ETIM 7.0	EC002651
ETIM 8.0	EC002651
UNSPSC 16.0901	39121528

Zasięgi z WLL80

Tryb pracy 16 μ s	320 mm
Tryb pracy 70 μ s	925 mm
Tryb pracy 250 μ s	1.465 mm
Tryb pracy 500 μ s	1.800 mm
Tryb pracy 1 ms	1.980 mm
Tryb pracy 2 ms	2.800 mm
Tryb pracy 8 ms	3.600 mm

Zasięgi z WLL180T

Tryb pracy 16 μ s	160 mm
Tryb pracy 70 μ s	480 mm
Tryb pracy 250 μ s	800 mm
Tryb pracy 2 ms	1.600 mm
Tryb pracy 8 ms	1.700 mm

Wskazówka Zasięgi w odniesieniu do fotoprzeźników światłowodowych o rodzaju światła:
widzialne światło czerwone

Zasięgi z GLL170

Tryb pracy 250 μ s	560 mm
------------------------	--------

Zasięgi z GLL170T

Tryb pracy 50 μ s	470 mm
Tryb pracy 250 μ s	690 mm

DANE TECHNICZNE

Nr kat.

OC-SICK032655