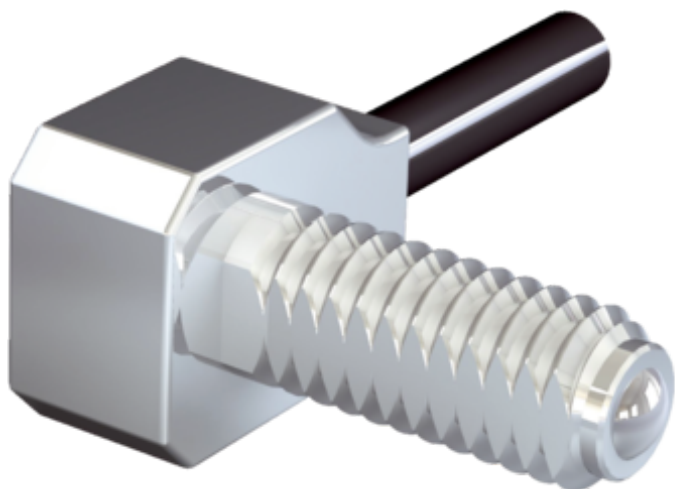




Fotoprzełącznik światłowodowe i światłowody (5325985) serii LL3 - SICK



Numer artykułu SKU:
OC-SICK032656

Numer artykułu producenta:

Tylko na zamówienie

SICK

OPIS PRODUKTU

Cechy

Typ urządzenia

Zasada działania

Szczegóły zasady działania

Do fotoprzełączników światłowodowych

Maks. zasięg wykrywania

Długość światłowodu

Materiał, włókno

Materiał, płaszcz

Materiał, głowica światłowodowa

Średnica zewnętrzna, przyłączy przewodu światłowodowego

Światłowód z możliwością skrócenia

Średnica gwintu (korpus)

Kształt głowicy światłowodowej

Układ włókien

Struktura rdzenia

Kąt promieniowania < 60°

Światłowód

System barierowy

Składa się z nadajnika i odbiornika

GLL170(T), WLL180, WLL24 Ex, WLL80

3.600 mm (Sensing range WLL80 at 8 ms)

2.000 mm

Polymethylmethacrylat (PMMA)

Polyetylen (PE)

Cynk z powłoką niklową

2,2 mm

?

M4

Końcówka gwintowana, Odbicie 90°

Multifiber – wiązka włókien

151 x Ø 0,075 mm Multifiber – wiązka włókien

Tak

Kompatybilność ze światłem podczerwonym (1450 nm)	Nie
Zadanie	Wyświetlacze LCD / obiekty przezroczyste / półprzewodniki, Bardzo elastyczna (statyczna)
Wysoce elastyczne/elastyczne włókna (promień gięcia 1–4 mm)	Tak
Wymagane końcówki przejściowe	Nie
Kąt rozproszenia	16°
Zintegrowana soczewka	Tak
Minimalna średnica obiektu	0,04 mm ¹⁾
W zakresie dostawy	Mocowanie, 2 x nakrętka sześciokątna M4, 2 x podkładka, przecinarka do światłowodów FC (5304141)
Kompatybilność nakładek optycznych	Nie

¹⁾ Najmniejszy wykrywalny obiekt wykryto przy optymalnej odległości i ustawieniu.

Mechanika/elektryka

Promień gięcia światłowodu	1 mm
Temperatura otoczenia podczas pracy	-40 °C ... +60 °C

Klasyfikacje

ECLASS 5.0	27270905
ECLASS 5.1.4	27270905
ECLASS 6.0	27270905
ECLASS 6.2	27270905
ECLASS 7.0	27270905
ECLASS 8.0	27270905
ECLASS 8.1	27270905
ECLASS 9.0	27270905
ECLASS 10.0	27270905
ECLASS 11.0	27270905
ECLASS 12.0	27270905
ETIM 5.0	EC002651
ETIM 6.0	EC002651
ETIM 7.0	EC002651
ETIM 8.0	EC002651
UNSPSC 16.0901	39121528

Zasięgi z WLL80

Tryb pracy 16 μ s	845 mm
Tryb pracy 70 μ s	2.545 mm
Tryb pracy 250 μ s	3.600 mm
Tryb pracy 500 μ s	3.600 mm
Tryb pracy 1 ms	3.600 mm
Tryb pracy 2 ms	3.600 mm
Tryb pracy 8 ms	3.600 mm

Zasięgi z WLL180T

Tryb pracy 16 μ s	360 mm
Tryb pracy 70 μ s	1.200 mm
Tryb pracy 250 μ s	2.200 mm
Tryb pracy 2 ms	4.000 mm
Tryb pracy 8 ms	4.000 mm

Wskazówka Zasięgi w odniesieniu do fotoprzeźników światłowodowych o rodzaju światła:
widzialne światło czerwone

Zasięgi z GLL170

Tryb pracy 250 μ s	1.490 mm
------------------------	----------

Zasięgi z GLL170T

Tryb pracy 50 μ s	1.220 mm
Tryb pracy 250 μ s	1.970 mm

DANE TECHNICZNE

Nr kat.

OC-SICK032656