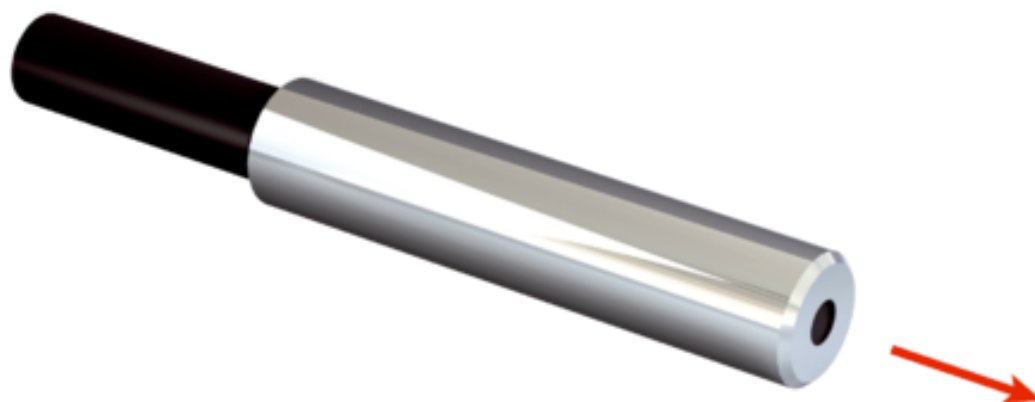




## Fotoprzełącznik światłowodowe i światłowody (5313034) serii LL3 - SICK



Numer artykułu SKU:  
**OC-SICK032356**

Numer artykułu producenta:  
-----

Tylko na zamówienie



### OPIS PRODUKTU

## Cechy

Typ urządzenia	Światłowód
Zasada działania	System barierowy
Szczegóły zasady działania	Składa się z nadajnika i odbiornika
Do fotoprzełączników światłowodowych	GLL170(T), WLL180, WLL24 Ex, WLL80
Maks. zasięg wykrywania	3.600 mm (Sensing range WLL80 at 8 ms)
Długość światłowodu	2.000 mm
Materiał, włókno	Polymethylmethacrylat (PMMA)
Materiał, płaszcz	Polyetylen (PE)
Materiał, głowica światłowodowa	Stal nierdzewna
Średnica zewnętrzna, przyłączy przewodu światłowodowego	2,2 mm
Światłowód z możliwością skrócenia	?
Średnica końcówki gładkiej (największa średnica)	3 mm
Kształt głowicy światłowodowej	Końcówka gładka
Układ włókien	Monofiber
Struktura rdzenia	Ø 1,0 mm Monofiber
Kąt promieniowania < 60°	Nie
Kompatybilność ze światłem podczerwonym (1450 nm)	Nie
Zadanie	Bardzo elastyczna (statyczna)

Wysoce elastyczne/elastyczne włókna (promień gięcia 1-4 mm)	Tak
Wymagane końcówki przejściowe	Nie
Kąt rozproszenia	60°
Zintegrowana soczewka	Nie
Minimalna średnica obiektu	0,2 mm <sup>1)</sup>
W zakresie dostawy	Przecinarka do światłowodów FC (5304141)
Kompatybilność nakładek optycznych	Nie
Cechy szczególne	Maksymalna elastyczność, końcówka gładka, do ruchomych układów mechanicznych

<sup>1)</sup>Najmniejszy wykrywalny obiekt wykryto przy optymalnej odległości i ustawieniu.

## Mechanika/elektryka

Promień gięcia światłowodu 2 mm  
 Temperatura otoczenia podczas pracy -40 °C ... +70 °C

## Klasyfikacje

ECLASS 5.0	27270905
ECLASS 5.1.4	27270905
ECLASS 6.0	27270905
ECLASS 6.2	27270905
ECLASS 7.0	27270905
ECLASS 8.0	27270905
ECLASS 8.1	27270905
ECLASS 9.0	27270905
ECLASS 10.0	27270905
ECLASS 11.0	27270905
ECLASS 12.0	27270905
ETIM 5.0	EC002651
ETIM 6.0	EC002651
ETIM 7.0	EC002651
ETIM 8.0	EC002651
UNSPSC 16.0901	39121528

## Zasięgi z WLL80

Tryb pracy 16 μs 310 mm  
 Tryb pracy 70 μs 915 mm

Tryb pracy 250  $\mu$ s 1.415 mm  
Tryb pracy 500  $\mu$ s 1.770 mm  
Tryb pracy 1 ms 2.010 mm  
Tryb pracy 2 ms 2.710 mm  
Tryb pracy 8 ms 3.600 mm

## Zasięgi z WLL180T

Tryb pracy 16  $\mu$ s 220 mm  
Tryb pracy 70  $\mu$ s 650 mm  
Tryb pracy 250  $\mu$ s 1.200 mm  
Tryb pracy 2 ms 2.750 mm  
Tryb pracy 8 ms 4.000 mm

Wskazówka Zasięgi w odniesieniu do fotoprzeźników światłowodowych o rodzaju światła:  
widzialne światło czerwone

## Zasięgi z GLL170

Tryb pracy 250  $\mu$ s 540 mm

## Zasięgi z GLL170T

Tryb pracy 50  $\mu$ s 450 mm  
Tryb pracy 250  $\mu$ s 760 mm

---

### DANE TECHNICZNE

Nr kat.	OC-SICK032356
---------	---------------