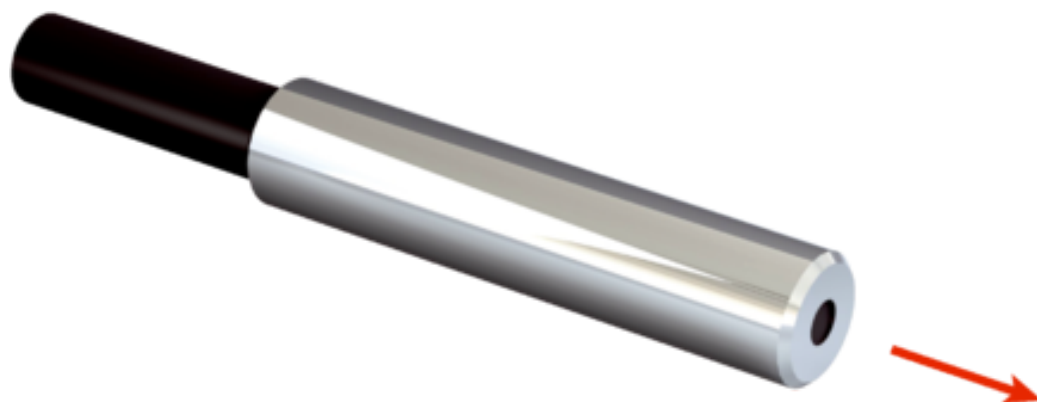




Fotoprzełącznik światłowodowe i światłowody (5339333) serii LL3 - SICK



Numer artykułu SKU:
OC-SICK032925

Numer artykułu producenta:

Tylko na zamówienie



OPIS PRODUKTU

Cechy

Typ urządzenia	Światłowód
Zasada działania	System barierowy
Szczegóły zasady działania	Składa się z nadajnika i odbiornika
Do fotoprzełączników światłowodowych	GLL170(T), WLL180, WLL24 Ex, WLL80
Maks. zasięg wykrywania	3.600 mm (Sensing range WLL80 at 8 ms)
Długość światłowodu	4.000 mm
Materiał, włókno	Polymethylmethacrylat (PMMA)
Materiał, płaszcz	Polyetylen (PE)
Materiał, głowica światłowodowa	Stal nierdzewna
Średnica zewnętrzna, przyłączy przewodu światłowodowego	2,2 mm
Światłowód z możliwością skrócenia	?
Średnica końcówki gładkiej (największa średnica)	3 mm
Kształt głowicy światłowodowej	Końcówka gładka
Układ włókien	Monofiber
Struktura rdzenia	Ø 1,0 mm Monofiber
Kąt promieniowania < 60°	Nie
Kompatybilność ze światłem podczerwonym (1450 nm)	Nie
Zadanie	Bardzo elastyczna (statyczna)

Wysoce elastyczne/elastyczne włókna (promień gięcia 1-4 mm)	Tak
Wymagane końcówki przejściowe	Nie
Kąt rozproszenia	60°
Zintegrowana soczewka	Nie
Minimalna średnica obiektu	0,2 mm ¹⁾
W zakresie dostawy	Przecinarka do światłowodów FC (5304141)
Kompatybilność nakładek optycznych	Nie
Cechy szczególne	Maksymalna elastyczność, końcówka gładka, do ruchomych układów mechanicznych

¹⁾Najmniejszy wykrywalny obiekt wykryto przy optymalnej odległości i ustawieniu.

Mechanika/elektryka

Promień gięcia światłowodu 2 mm
 Temperatura otoczenia podczas pracy -40 °C ... +70 °C

Klasyfikacje

ECLASS 5.0	27270905
ECLASS 5.1.4	27270905
ECLASS 6.0	27270905
ECLASS 6.2	27270905
ECLASS 7.0	27270905
ECLASS 8.0	27270905
ECLASS 8.1	27270905
ECLASS 9.0	27270905
ECLASS 10.0	27270905
ECLASS 11.0	27270905
ECLASS 12.0	27270905
ETIM 5.0	EC002651
ETIM 6.0	EC002651
ETIM 7.0	EC002651
ETIM 8.0	EC002651
UNSPSC 16.0901	39121528

Zasięgi z WLL80

Tryb pracy 16 μs 275 mm
 Tryb pracy 70 μs 825 mm

Tryb pracy 250 μ s 1.275 mm
Tryb pracy 500 μ s 1.595 mm
Tryb pracy 1 ms 1.810 mm
Tryb pracy 2 ms 2.440 mm
Tryb pracy 8 ms 3.600 mm

Zasięgi z WLL180T

Tryb pracy 16 μ s 200 mm
Tryb pracy 70 μ s 630 mm
Tryb pracy 250 μ s 1.050 mm
Tryb pracy 2 ms 2.300 mm
Tryb pracy 8 ms 3.500 mm

Wskazówka Zasięgi w odniesieniu do fotoprzeźników światłowodowych o rodzaju światła:
widzialne światło czerwone

Zasięgi z GLL170

Tryb pracy 250 μ s 500 mm

Zasięgi z GLL170T

Tryb pracy 50 μ s 410 mm
Tryb pracy 250 μ s 700 mm

DANE TECHNICZNE

Nr kat.	OC-SICK032925
---------	---------------