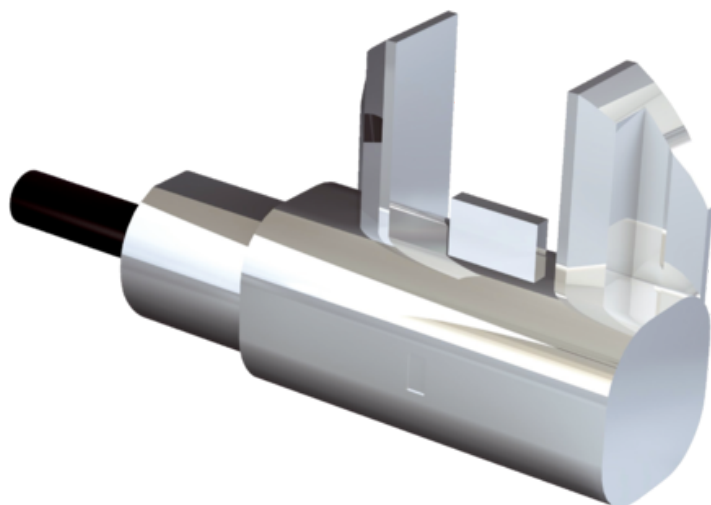




Fotoprzełącznik światłowodowe i światłowody (5325608) serii LL3 - SICK



**Numer artykułu SKU:
OC-SICK032601**

Numer artykułu producenta:

Tylko na zamówienie



OPIS PRODUKTU

Cechy

Typ urządzenia	Światłowód
Zasada działania	System odbiciowy
Do fotoprzełączników światłowodowych	GLL170(T), WLL180, WLL80
Maks. zasięg wykrywania	Depends on the fiber-optic sensor used
Długość światłowodu	5.000 mm
Materiał, włókno	Polymethylmethacrylat (PMMA)
Materiał, płaszcz	Polyetylen (PE)
Materiał, głowica światłowodowa	Perfluoralkoxy-Polymere (PFA)
Średnica zewnętrzna, przyłącze przewodu światłowodowego	1 mm
Światłowód z możliwością skrócenia	<input type="checkbox"/>
Kształt głowicy światłowodowej	Konstrukcja specjalna
Układ włókien	Monofiber
Struktura rdzenia	2 x Ø 0,5 mm Monofiber
Kompatybilność ze światłem podczerwonym (1450 nm)	Nie
Zadanie	Poziom cieczy (wyciek)
Wysoce elastyczne/elastyczne włókna (promień gięcia 1-4 mm)	Nie

Wymagane końcówki przejściowe

Tak

Kompatybilność nakładek optycznych

Nie

Cechy szczególne

Detekcja nieszczelności

Mechanika/elektryka

Promień gięcia światłowodu 20 mm

Temperatura otoczenia podczas pracy -20 °C ... +50 °C

Klasyfikacje

ECLASS 5.0 27270905

ECLASS 5.1.4 27270905

ECLASS 6.0 27270905

ECLASS 6.2 27270905

ECLASS 7.0 27270905

ECLASS 8.0 27270905

ECLASS 8.1 27270905

ECLASS 9.0 27270905

ECLASS 10.0 27270905

ECLASS 11.0 27270905

ECLASS 12.0 27270905

ETIM 5.0 EC002651

ETIM 6.0 EC002651

ETIM 7.0 EC002651

ETIM 8.0 EC002651

UNSPSC 16.0901 39121528

DANE TECHNICZNE

Nr kat.

OC-SICK032601