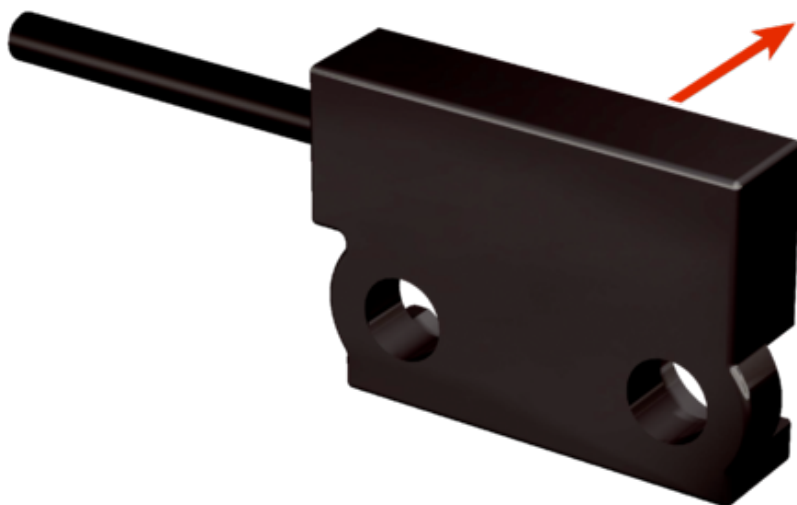




Fotoprzełącznik światłowodowe i światłowody (5325909) serii LL3 - SICK



**Numer artykułu SKU:
OC-SICK032620**

Numer artykułu producenta:

Tylko na zamówienie



OPIS PRODUKTU

Cechy

Typ urządzenia	Światłowód
Zasada działania	System barierowy
Szczegóły zasady działania	Składa się z nadajnika i odbiornika
Do fotoprzełączników światłowodowych	GLL170(T), WLL180, WLL80
Maks. zasięg wykrywania	3.600 mm (Sensing range WLL80 at 8 ms)
Długość światłowodu	2.000 mm
Materiał, włókno	Polymethylmethacrylat (PMMA)
Materiał, płaszcz	Polyetylen (PE)
Materiał, głowica światłowodowa	Polycarbonat (PC)
Średnica zewnętrzna, przyłączy przewodu światłowodowego	1,3 mm
Światłowód z możliwością skrócenia	?
Kształt głowicy światłowodowej	Płaski korpus, Odbicie 90°
Układ włókien	Multifiber – wiązka włókien
Struktura rdzenia	151 x Ø 0,075 mm Multifiber – wiązka włókien
Kąt promieniowania < 60°	Tak
Kompatybilność ze światłem podczerwonym (1450 nm)	Nie

Zadanie	Bardzo elastyczna (statyczna)
Wysoce elastyczne/elastyczne włókna (promień gięcia 1–4 mm)	Tak
Wymagane końcówki przejściowe	Tak
Kąt rozproszenia	46,54°
Zintegrowana soczewka	Tak
Minimalna średnica obiektu	0,04 mm ¹⁾
W zakresie dostawy	Mocowanie, 4 x nakrętka sześciokątna M2, 8 x podkładka, 4 x śruba z rowkiem krzyżowym M2, tuleje adaptera, tuleje adaptera BF-WLL160-13 (1,3 mm), przecinarka do światłowodów FC (5304141)
Kompatybilność nakładek optycznych	Nie
Cechy szczególne	Nadajnik i odbiornik w symetrycznym korpusie

¹⁾Najmniejszy wykrywalny obiekt wykryto przy optymalnej odległości i ustawieniu.

Mechanika/elektryka

Promień gięcia światłowodu	1 mm
Temperatura otoczenia podczas pracy	-40 °C ... +60 °C

Klasyfikacje

ECLASS 5.0	27270905
ECLASS 5.1.4	27270905
ECLASS 6.0	27270905
ECLASS 6.2	27270905
ECLASS 7.0	27270905
ECLASS 8.0	27270905
ECLASS 8.1	27270905
ECLASS 9.0	27270905
ECLASS 10.0	27270905
ECLASS 11.0	27270905
ECLASS 12.0	27270905
ETIM 5.0	EC002651
ETIM 6.0	EC002651
ETIM 7.0	EC002651
ETIM 8.0	EC002651
UNSPSC 16.0901	39121528

Zasięgi z WLL80

Tryb pracy 16 μ s	595 mm
Tryb pracy 70 μ s	1.775 mm
Tryb pracy 250 μ s	2.710 mm
Tryb pracy 500 μ s	3.265 mm
Tryb pracy 1 ms	3.600 mm
Tryb pracy 2 ms	3.600 mm
Tryb pracy 8 ms	3.600 mm

Zasięgi z WLL180T

Tryb pracy 16 μ s	250 mm
Tryb pracy 70 μ s	730 mm
Tryb pracy 250 μ s	1.280 mm
Tryb pracy 2 ms	2.560 mm
Tryb pracy 8 ms	2.730 mm

Wskazówka Zasięgi w odniesieniu do fotoprzeźników światłowodowych o rodzaju światła:
widzialne światło czerwone

Zasięgi z GLL170

Tryb pracy 250 μ s	920 mm
------------------------	--------

Zasięgi z GLL170T

Tryb pracy 50 μ s	720 mm
Tryb pracy 250 μ s	1.210 mm

DANE TECHNICZNE

Nr kat.

OC-SICK032620