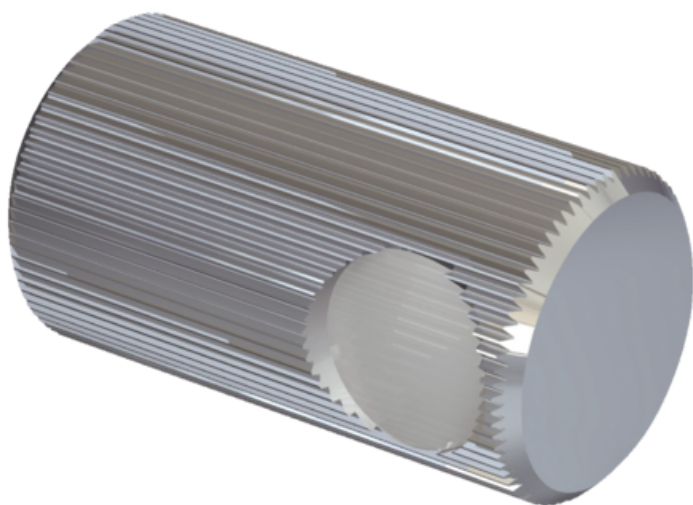




Fotoprzełącznik światłowodowe i światłowody (5308129) serii LL3 - SICK



**Numer artykułu SKU:
OC-SICK032259**

Numer artykułu producenta:

Tylko na zamówienie



OPIS PRODUKTU

Cechy

Typ urządzenia	Tip adapter for fibers
Zasada działania	System barierowy
Szczegóły zasady działania	Składa się z nadajnika i odbiornika
Do światłowodów	LL3-TB01, LL3-TB01-10, LL3-TB01-30, LL3-TB02, LL3-TB06, LL3-TH12, LL3-TH13, LL3-TH14, LL3-TJ01, LL3-TK77, LL3-TR01, LL3-TR01-05, LL3-TW01, LL3-TW01-2, LL3-TW01-3, LL3-TW015000
Materiał końcówki	Mosiądz (Ms)
Średnica gwintu (korpus)	M2,6
Kąt rozproszenia	18°
Materiał soczewki	Szkle
Zakres dostawy	2 szt.
Cechy szczególne	Do detekcji z dużym zasięgiem/wysoką odpornością na zabrudzenia

Mechanika/elektryka

Materiał układu optycznego	Szkle
Temperatura otoczenia podczas pracy	-40 °C ... +70 °C

Klasyfikacje

ECLASS 5.0	27270905
ECLASS 5.1.4	27270905
ECLASS 6.0	27270905
ECLASS 6.2	27270905
ECLASS 7.0	27270905
ECLASS 8.0	27270905
ECLASS 8.1	27270905
ECLASS 9.0	27270905
ECLASS 10.0	27270905
ECLASS 11.0	27270905
ECLASS 12.0	27270905
ETIM 5.0	EC002651
ETIM 6.0	EC002651
ETIM 7.0	EC002651
ETIM 8.0	EC002651
UNSPSC 16.0901	39121528

DANE TECHNICZNE

Nr kat.

OC-SICK032259

Data wygenerowania podsumowania: 07.06.2026r, g. 02:51