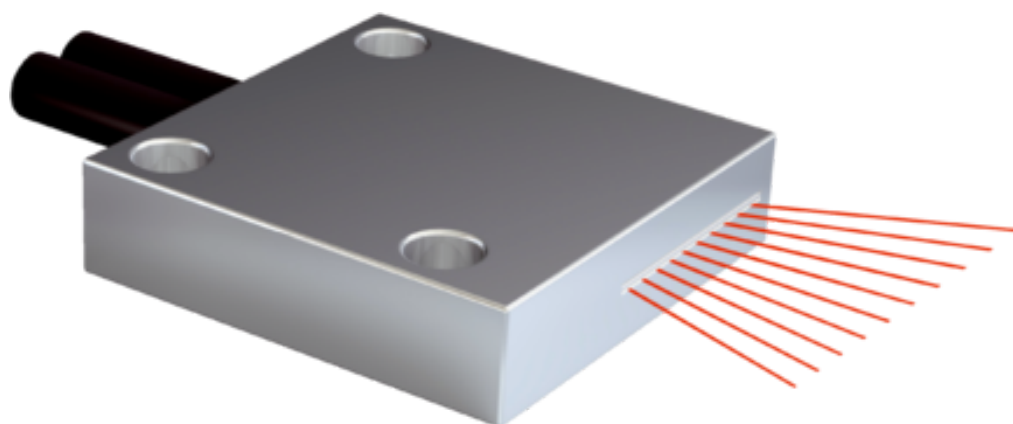




Fotoprzełącznik światłowodowe i światłowody (5326014) serii LL3 - SICK



Numer artykułu SKU:
OC-SICK032678

Numer artykułu producenta:

Tylko na zamówienie



OPIS PRODUKTU

Cechy

Typ urządzenia	Światłowód
Zasada działania	System odbiciowy
Do fotoprzełączników światłowodowych	GLL170(T), WLL180, WLL24 Ex, WLL80
Maks. zasięg wykrywania	1.050 mm (Sensing range WLL80 at 8 ms)
Długość światłowodu	2.000 mm
Materiał, włókno	Polymethylmethacrylat (PMMA)
Materiał, płaszcz	Polyetylen (PE)
Materiał, głowica światłowodowa	Stop miedzi i cynku (CuZn)
Średnica zewnętrzna, przyłącznie przewodu światłowodowego	2,2 mm
Światłowód z możliwością skrócenia	<input type="checkbox"/>
Kształt głowicy światłowodowej	Płaski korpus, Array
Szerokość matrycy	11 mm
Układ włókien	Multifiber – układ liniowy
Struktura rdzenia	S: 16 x Ø 0,265 mm R: 16 x Ø 0,265 mm
Kąt promieniowania < 60°	Multifiber – układ liniowy
Kompatybilność ze światłem podczerwonym (1450 nm)	Nie
Zadanie	Detekcja zakresu

Wysoce elastyczne/elastyczne włókna (promień gięcia 1-4 mm)	Nie
Wymagane końcówki przejściowe	Nie
Kąt rozproszenia	60°
Zintegrowana soczewka	Nie
Minimalna średnica obiektu	0,02 mm ¹⁾
W zakresie dostawy	Przecinarka do światłowodów FC (5304141)
Kompatybilność nakładek optycznych	Nie

¹⁾ Najmniejszy wykrywalny obiekt wykryto przy optymalnej odległości i ustawieniu.

Mechanika/elektryka

Promień gięcia światłowodu	25 mm
Temperatura otoczenia podczas pracy	-40 °C ... +70 °C

Klasyfikacje

ECLASS 5.0	27270905
ECLASS 5.1.4	27270905
ECLASS 6.0	27270905
ECLASS 6.2	27270905
ECLASS 7.0	27270905
ECLASS 8.0	27270905
ECLASS 8.1	27270905
ECLASS 9.0	27270905
ECLASS 10.0	27270905
ECLASS 11.0	27270905
ECLASS 12.0	27270905
ETIM 5.0	EC002651
ETIM 6.0	EC002651
ETIM 7.0	EC002651
ETIM 8.0	EC002651
UNSPSC 16.0901	39121528

Zasięgi z WLL80

Tryb pracy 16 μs	95 mm
Tryb pracy 70 μs	285 mm
Tryb pracy 250 μs	455 mm
Tryb pracy 500 μs	535 mm

Tryb pracy 1 ms 575 mm
Tryb pracy 2 ms 725 mm
Tryb pracy 8 ms 1.050 mm

Zasięgi z WLL180T

Tryb pracy 16 μ s 57 mm
Tryb pracy 70 μ s 190 mm
Tryb pracy 250 μ s 310 mm
Tryb pracy 2 ms 630 mm
Tryb pracy 8 ms 670 mm

Wskazówka Zasięgi w odniesieniu do fotoprzeźników światłowodowych o rodzaju światła:
widzialne światło czerwone

Zasięgi z GLL170

Tryb pracy 250 μ s 210 mm

Zasięgi z GLL170T

Tryb pracy 50 μ s 120 mm
Tryb pracy 250 μ s 220 mm

DANE TECHNICZNE

Nr kat.	OC-SICK032678
---------	---------------