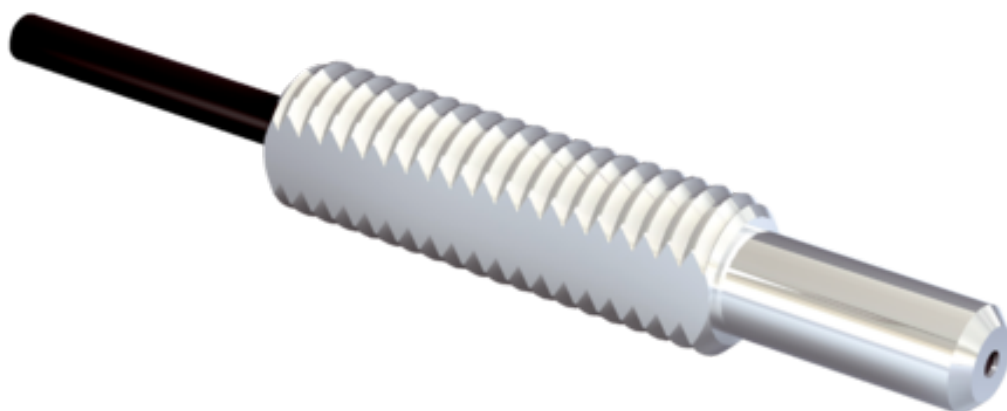




## Fotoprzełącznik światłowodowe i światłowody (5308069) serii LL3 - SICK



Numer artykułu SKU:  
**OC-SICK032229**

Numer artykułu producenta:  
-----

Tylko na zamówienie



### OPIS PRODUKTU

## Cechy

Typ urządzenia	Światłowód
Zasada działania	System barierowy
Szczegóły zasady działania	Składa się z nadajnika i odbiornika
Do fotoprzełączników światłowodowych	GLL170(T), WLL180, WLL80
Maks. zasięg wykrywania	1.540 mm (Sensing range WLL80 at 8 ms)
Długość światłowodu	2.000 mm
Materiał, włókno	Polymethylmethacrylat (PMMA)
Materiał, płaszcz	Polyetylen (PE)
Materiał, głowica światłowodowa	Stal nierdzewna
Średnica zewnętrzna, przyłączy przewodu światłowodowego	1 mm
Światłowód z możliwością skrócenia	?
Średnica gwintu (korpus)	M3
Kształt głowicy światłowodowej	Końcówka gwintowana
Układ włókien	Monofiber
Struktura rdzenia	Ø 0,5 mm Monofiber
Kąt promieniowania < 60°	Nie
Kompatybilność ze światłem podczerwonym (1450 nm)	Nie
Średnica/rozmiar gwintu od zwężenia 2 mm	≥ 2 mm

Długość zwężenia	≥ 5 mm
Wysoce elastyczne/elastyczne włókna (promień gięcia 1–4 mm)	Nie
Wymagane końcówki przejściowe	Tak
Kąt rozproszenia	60°
Zintegrowana soczewka	Nie
Minimalna średnica obiektu	0,1 mm <sup>1)</sup>
W zakresie dostawy	Mocowanie, 4 x nakrętka sześciokątna M3, 4 x podkładka, tuleje adaptera, tuleje adaptera BF-WLL160-10 (1,0 mm), przecinarka do światłowodów FC (5304141)
Kompatybilność nakładek optycznych	Nie
Cechy szczególne	Kompaktowa końcówka

<sup>1)</sup>Najmniejszy wykrywalny obiekt wykryto przy optymalnej odległości i ustawieniu.

## Mechanika/elektryka

Promień gięcia światłowodu	15 mm
Temperatura otoczenia podczas pracy	-40 °C ... +70 °C

## Klasyfikacje

ECLASS 5.0	27270905
ECLASS 5.1.4	27270905
ECLASS 6.0	27270905
ECLASS 6.2	27270905
ECLASS 7.0	27270905
ECLASS 8.0	27270905
ECLASS 8.1	27270905
ECLASS 9.0	27270905
ECLASS 10.0	27270905
ECLASS 11.0	27270905
ECLASS 12.0	27270905
ETIM 5.0	EC002651
ETIM 6.0	EC002651
ETIM 7.0	EC002651
ETIM 8.0	EC002651
UNSPSC 16.0901	39121528

## Zasięgi z WLL80

Tryb pracy 16 $\mu$ s	100 mm
Tryb pracy 70 $\mu$ s	290 mm
Tryb pracy 250 $\mu$ s	465 mm
Tryb pracy 500 $\mu$ s	600 mm
Tryb pracy 1 ms	680 mm
Tryb pracy 2 ms	965 mm
Tryb pracy 8 ms	1.540 mm

## Zasięgi z WLL180T

Tryb pracy 16 $\mu$ s	55 mm
Tryb pracy 70 $\mu$ s	175 mm
Tryb pracy 250 $\mu$ s	300 mm
Tryb pracy 2 ms	700 mm
Tryb pracy 8 ms	1.100 mm

Wskazówka      Zasięgi w odniesieniu do fotoprzeźników światłowodowych o rodzaju światła:  
widzialne światło czerwone

## Zasięgi z GLL170

Tryb pracy 250 $\mu$ s	150 mm
------------------------	--------

## Zasięgi z GLL170T

Tryb pracy 50 $\mu$ s	140 mm
Tryb pracy 250 $\mu$ s	230 mm

---

### DANE TECHNICZNE

Nr kat.

OC-SICK032229