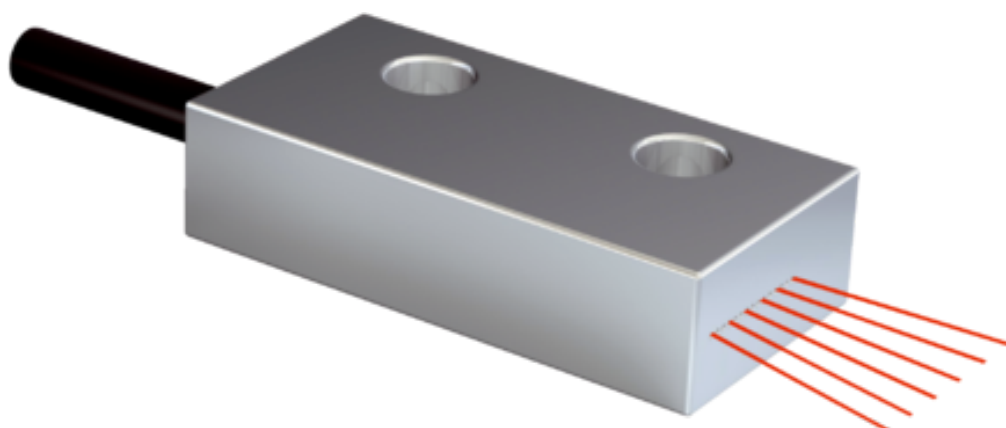




## Fotoprzełącznik światłowodowe i światłowody (5308063) serii LL3 - SICK



Numer artykułu SKU:  
**OC-SICK032223**

Numer artykułu producenta:  
-----

Tylko na zamówienie



## OPIS PRODUKTU

### Cechy

Typ urządzenia	Światłowód
Zasada działania	System barierowy
Szczegóły zasady działania	Składa się z nadajnika i odbiornika
Do fotoprzełączników światłowodowych	GLL170(T), WLL180, WLL24 Ex, WLL80
Maks. zasięg wykrywania	2.530 mm (Sensing range WLL80 at 8 ms)
Długość światłowodu	2.000 mm
Materiał, włókno	Polymethylmethacrylat (PMMA)
Materiał, płaszcz	Polyetylen (PE)
Materiał, głowica światłowodowa	Stop miedzi i cynku (CuZn)
Średnica zewnętrzna, przyłączy przewodu światłowodowego	2,2 mm
Światłowód z możliwością skrócenia	?
Kształt głowicy światłowodowej	Płaski korpus, Odbicie 90°, Array
Szerokość matrycy	5 mm
Układ włókien	Multifiber – układ liniowy
Struktura rdzenia	16 x Ø 0,25 mm Multifiber – układ liniowy
Kąt promieniowania < 60°	Nie
Kompatybilność ze światłem podczerwonym (1450 nm)	Nie
Zadanie	Detekcja zakresu

Wysoce elastyczne/elastyczne włókna (promień gięcia 1–4 mm)	Nie
Wymagane końcówki przejściowe	Nie
Kąt rozproszenia	60°
Zintegrowana soczewka	Nie
Minimalna średnica obiektu	1 mm <sup>1)</sup>
W zakresie dostawy	Przecinarka do światłowodów FC (5304141)
Kompatybilność nakładek optycznych	Nie
Cechy szczególne	Mały pasek światłowodowy

<sup>1)</sup>Najmniejszy wykrywalny obiekt wykryto przy optymalnej odległości i ustawieniu.

## Mechanika/elektryka

Promień gięcia światłowodu	25 mm
Temperatura otoczenia podczas pracy	-40 °C ... +70 °C

## Klasyfikacje

ECLASS 5.0	27270905
ECLASS 5.1.4	27270905
ECLASS 6.0	27270905
ECLASS 6.2	27270905
ECLASS 7.0	27270905
ECLASS 8.0	27270905
ECLASS 8.1	27270905
ECLASS 9.0	27270905
ECLASS 10.0	27270905
ECLASS 11.0	27270905
ECLASS 12.0	27270905
ETIM 5.0	EC002651
ETIM 6.0	EC002651
ETIM 7.0	EC002651
ETIM 8.0	EC002651
UNSPSC 16.0901	39121528

## Zasięgi z WLL80

Tryb pracy 16 μs	165 mm
Tryb pracy 70 μs	490 mm
Tryb pracy 250 μs	775 mm
Tryb pracy 500 μs	955 mm

Tryb pracy 1 ms 1.080 mm  
Tryb pracy 2 ms 1.600 mm  
Tryb pracy 8 ms 2.530 mm

## Zasięgi z WLL180T

Tryb pracy 16  $\mu$ s 130 mm  
Tryb pracy 70  $\mu$ s 400 mm  
Tryb pracy 250  $\mu$ s 800 mm  
Tryb pracy 2 ms 2.000 mm  
Tryb pracy 8 ms 3.500 mm

Wskazówka Zasięgi w odniesieniu do fotoprzeźników światłowodowych o rodzaju światła:  
widzialne światło czerwone

## Zasięgi z GLL170

Tryb pracy 250  $\mu$ s 220 mm

## Zasięgi z GLL170T

Tryb pracy 50  $\mu$ s 230 mm  
Tryb pracy 250  $\mu$ s 370 mm

---

## DANE TECHNICZNE

Nr kat.	OC-SICK032223
---------	---------------