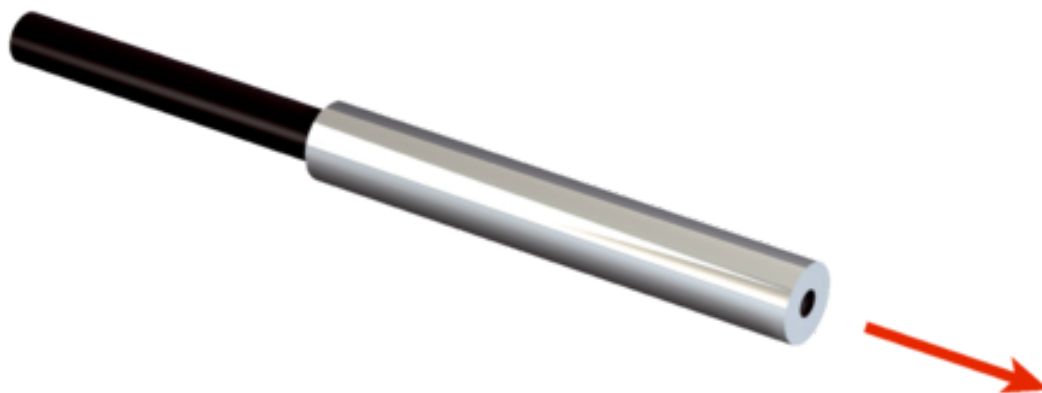




Fotoprzełącznik światłowodowe i światłowody (5308070) serii LL3 - SICK



Numer artykułu SKU:
OC-SICK032230

Numer artykułu producenta:

Tylko na zamówienie

SICK

OPIS PRODUKTU

Cechy

Typ urządzenia	Światłowód
Zasada działania	System barierowy
Szczegóły zasady działania	Składa się z nadajnika i odbiornika
Do fotoprzełączników światłowodowych	GLL170(T), WLL180, WLL80
Maks. zasięg wykrywania	1.540 mm (Sensing range WLL80 at 8 ms)
Długość światłowodu	2.000 mm
Materiał, włókno	Polymethylmethacrylat (PMMA)
Materiał, płaszcz	Polyetylen (PE)
Materiał, głowica światłowodowa	Stal nierdzewna
Średnica zewnętrzna, przyłączy przewodu światłowodowego	1 mm
Światłowód z możliwością skrócenia	?
Średnica końcówki gładkiej (największa średnica)	1,5 mm
Kształt głowicy światłowodowej	Końcówka gładka
Układ włókien	Monofiber
Struktura rdzenia	Ø 0,5 mm Monofiber
Kąt promieniowania < 60°	Nie
Kompatybilność ze światłem podczerwonym (1450 nm)	Nie
Wysoce elastyczne/elastyczne włókna (promień gięcia 1-4 mm)	Nie
Wymagane końcówki przejściowe	Tak

Kąt rozproszenia	60°
Zintegrowana soczewka	Nie
Minimalna średnica obiektu	0,1 mm ¹⁾
W zakresie dostawy	Tuleje adaptera, tuleje adaptera, BF-WLL160-10 (1,0 mm), przecinarka do światłowodów FC (5304141)
Kompatybilność nakładek optycznych	Nie
Cechy szczególne	Najcieńsza, najkrótsza końcówka

¹⁾ Najmniejszy wykrywalny obiekt wykryto przy optymalnej odległości i ustawieniu.

Mechanika/elektryka

Promień gięcia światłowodu	15 mm
Temperatura otoczenia podczas pracy	-40 °C ... +70 °C

Klasyfikacje

ECLASS 5.0	27270905
ECLASS 5.1.4	27270905
ECLASS 6.0	27270905
ECLASS 6.2	27270905
ECLASS 7.0	27270905
ECLASS 8.0	27270905
ECLASS 8.1	27270905
ECLASS 9.0	27270905
ECLASS 10.0	27270905
ECLASS 11.0	27270905
ECLASS 12.0	27270905
ETIM 5.0	EC002651
ETIM 6.0	EC002651
ETIM 7.0	EC002651
ETIM 8.0	EC002651
UNSPSC 16.0901	39121528

Zasięgi z WLL80

Tryb pracy 16 μs	100 mm
Tryb pracy 70 μs	290 mm
Tryb pracy 250 μs	465 mm
Tryb pracy 500 μs	600 mm
Tryb pracy 1 ms	680 mm

Tryb pracy 2 ms 965 mm
Tryb pracy 8 ms 1.540 mm

Zasięgi z WLL180T

Tryb pracy 16 μ s 55 mm
Tryb pracy 70 μ s 175 mm
Tryb pracy 250 μ s 300 mm
Tryb pracy 2 ms 700 mm
Tryb pracy 8 ms 1.100 mm

Wskazówka Zasięgi w odniesieniu do fotoprzeźników światłowodowych o rodzaju światła:
widzialne światło czerwone

Zasięgi z GLL170

Tryb pracy 250 μ s 150 mm

Zasięgi z GLL170T

Tryb pracy 50 μ s 140 mm
Tryb pracy 250 μ s 230 mm

DANE TECHNICZNE

Nr kat.

OC-SICK032230