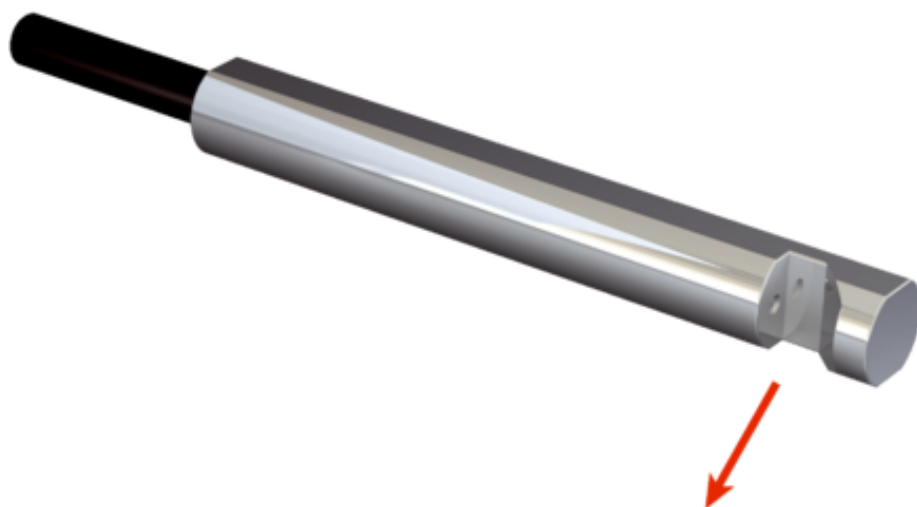




Fotoprzełącznik światłowodowe i światłowody (5308062) serii LL3 - SICK



**Numer artykułu SKU:
OC-SICK032222**

Numer artykułu producenta:

Tylko na zamówienie



OPIS PRODUKTU

Cechy

Typ urządzenia	Światłowód
Zasada działania	System barierowy
Szczegóły zasady działania	Składa się z nadajnika i odbiornika
Do fotoprzełączników światłowodowych	GLL170(T), WLL180, WLL24 Ex, WLL80
Maks. zasięg wykrywania	2.640 mm (Sensing range WLL80 at 8 ms)
Długość światłowodu	2.000 mm
Materiał, włókno	Polymethylmethacrylat (PMMA)
Materiał, płaszcz	Polyetylen (PE)
Materiał, głowica światłowodowa	Stal nierdzewna
Średnica zewnętrzna, przyłączy przewodu światłowodowego	2,2 mm
Światłowód z możliwością skrócenia	<input type="checkbox"/>
Kształt głowicy światłowodowej	Odbicie 90°
Układ włókien	Monofiber
Struktura rdzenia	Ø 0,75 mm Monofiber
Kąt promieniowania < 60°	Tak
Kompatybilność ze światłem podczerwonym (1450 nm)	Nie

Wysoce elastyczne/elastyczne włókna (promień gięcia 1-4 mm)	Nie
Wymagane końcówki przejściowe	Nie
Kąt rozproszenia	8,58°
Zintegrowana soczewka	Tak
Minimalna średnica obiektu	0,5 mm ¹⁾
W zakresie dostawy	Mocowanie, 2 x złącze zaciskowe, przecinarka do światłowodów FC (5304141), płaszcz ochronny do głowicy światłowodowej
Kompatybilność nakładek optycznych	Nie
Cechy szczególne	Odbicie 90° zintegrowane, duży zasięg

¹⁾Najmniejszy wykrywalny obiekt wykryto przy optymalnej odległości i ustawieniu.

Mechanika/elektryka

Promień gięcia światłowodu	25 mm
Temperatura otoczenia podczas pracy	-40 °C ... +70 °C

Klasyfikacje

ECLASS 5.0	27270905
ECLASS 5.1.4	27270905
ECLASS 6.0	27270905
ECLASS 6.2	27270905
ECLASS 7.0	27270905
ECLASS 8.0	27270905
ECLASS 8.1	27270905
ECLASS 9.0	27270905
ECLASS 10.0	27270905
ECLASS 11.0	27270905
ECLASS 12.0	27270905
ETIM 5.0	EC002651
ETIM 6.0	EC002651
ETIM 7.0	EC002651
ETIM 8.0	EC002651
UNSPSC 16.0901	39121528

Zasięgi z WLL80

Tryb pracy 16 μs 195 mm

Tryb pracy 70 μ s 595 mm
Tryb pracy 250 μ s 950 mm
Tryb pracy 500 μ s 1.265 mm
Tryb pracy 1 ms 1.500 mm
Tryb pracy 2 ms 1.930 mm
Tryb pracy 8 ms 2.640 mm

Zasięgi z WLL180T

Tryb pracy 16 μ s 170 mm
Tryb pracy 70 μ s 550 mm
Tryb pracy 250 μ s 1.000 mm
Tryb pracy 2 ms 2.300 mm
Tryb pracy 8 ms 3.000 mm

Wskazówka Zasięgi w odniesieniu do fotoprzeźników światłowodowych o rodzaju światła: widzialne światło czerwone

Zasięgi z GLL170

Tryb pracy 250 μ s 3.500 mm

Zasięgi z GLL170T

Tryb pracy 50 μ s 3.500 mm
Tryb pracy 250 μ s 3.500 mm

DANE TECHNICZNE

Nr kat.

OC-SICK032222