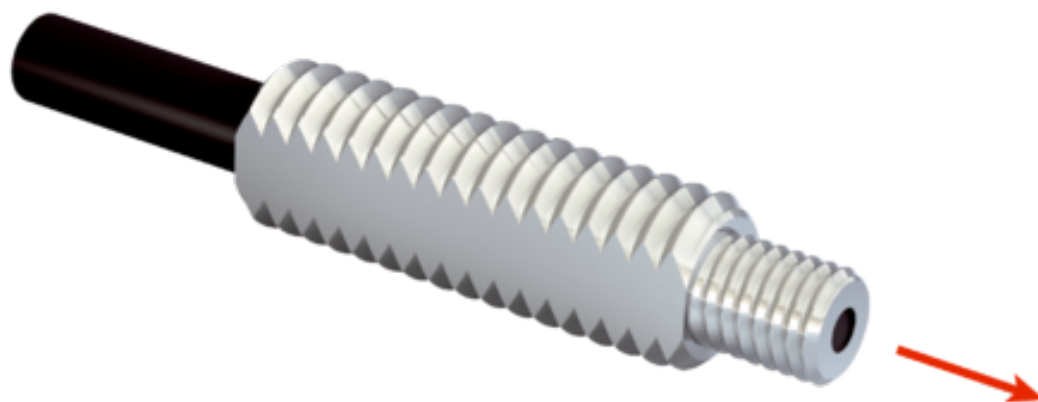




## Fotoprzełącznik światłowodowe i światłowody (5308052) serii LL3 - SICK



Numer artykułu SKU:  
**OC-SICK032212**

Numer artykułu producenta:  
-----

Tylko na zamówienie



### OPIS PRODUKTU

## Cechy

Typ urządzenia	Światłowód
Zasada działania	System barierowy
Szczegóły zasady działania	Składa się z nadajnika i odbiornika
Do fotoprzełączników światłowodowych	GLL170(T), WLL180, WLL24 Ex, WLL80
Maks. zasięg wykrywania	3.600 mm (Sensing range WLL80 at 8 ms)
Długość światłowodu	2.000 mm
Materiał, włókno	Polymethylmethacrylat (PMMA)
Materiał, płaszcz	Polyetylen (PE)
Materiał, głowica światłowodowa	Stop miedzi i cynku (CuZn)
Średnica zewnętrzna, przyłączy przewodu światłowodowego	2,2 mm
Światłowód z możliwością skrócenia	?
Średnica gwintu (korpus)	M4
Kształt głowicy światłowodowej	Końcówka gwintowana
Układ włókien	Multifiber – wiązka włókien
Struktura rdzenia	16 x Ø 0,265 mm Multifiber – wiązka włókien
Kąt promieniowania < 60°	Nie
Kompatybilność ze światłem podczerwonym (1450 nm)	Nie
Zadanie	Bardzo elastyczna (statyczna), robotyka (dynamika i elastyczność)

Średnica/rozmiar gwintu od zwężenia 2 mm	≥ 2,6 mm
Długość zwężenia	≥ 3 mm
Wysoce elastyczne/elastyczne włókna (promień gięcia 1–4 mm)	Tak
Wymagane końcówki przejściowe	Nie
Kąt rozproszenia	60°
Zintegrowana soczewka	Nie
Minimalna średnica obiektu	0,3 mm <sup>1)</sup>
W zakresie dostawy	Mocowanie, 4 x nakrętka sześciokątna M3, 4 x podkładka, przecinarka do światłowodów FC (5304141)
Kompatybilność nakładek optycznych	Tak
Cechy szczególne	Światłowod elastyczny, standard, duży zasięg

<sup>1)</sup>Najmniejszy wykrywalny obiekt wykryto przy optymalnej odległości i ustawieniu.

## Mechanika/elektryka

Promień gięcia światłowodu	4 mm
Temperatura otoczenia podczas pracy	-40 °C ... +70 °C

## Klasyfikacje

ECLASS 5.0	27270905
ECLASS 5.1.4	27270905
ECLASS 6.0	27270905
ECLASS 6.2	27270905
ECLASS 7.0	27270905
ECLASS 8.0	27270905
ECLASS 8.1	27270905
ECLASS 9.0	27270905
ECLASS 10.0	27270905
ECLASS 11.0	27270905
ECLASS 12.0	27270905
ETIM 5.0	EC002651
ETIM 6.0	EC002651
ETIM 7.0	EC002651
ETIM 8.0	EC002651
UNSPSC 16.0901	39121528

## Zasięgi z WLL80

Tryb pracy 16 $\mu$ s	320 mm
Tryb pracy 70 $\mu$ s	955 mm
Tryb pracy 250 $\mu$ s	1.505 mm
Tryb pracy 500 $\mu$ s	1.835 mm
Tryb pracy 1 ms	2.055 mm
Tryb pracy 2 ms	2.880 mm
Tryb pracy 8 ms	3.600 mm

## Zasięgi z WLL180T

Tryb pracy 16 $\mu$ s	200 mm
Tryb pracy 70 $\mu$ s	600 mm
Tryb pracy 250 $\mu$ s	1.000 mm
Tryb pracy 2 ms	2.400 mm
Tryb pracy 8 ms	4.000 mm

Wskazówka      Zasięgi w odniesieniu do fotoprzeźników światłowodowych o rodzaju światła:  
widzialne światło czerwone

## Zasięgi z GLL170

Tryb pracy 250  $\mu$ s 470 mm

## Zasięgi z GLL170T

Tryb pracy 50  $\mu$ s 380 mm  
Tryb pracy 250  $\mu$ s 680 mm

---

### DANE TECHNICZNE

Nr kat.

OC-SICK032212