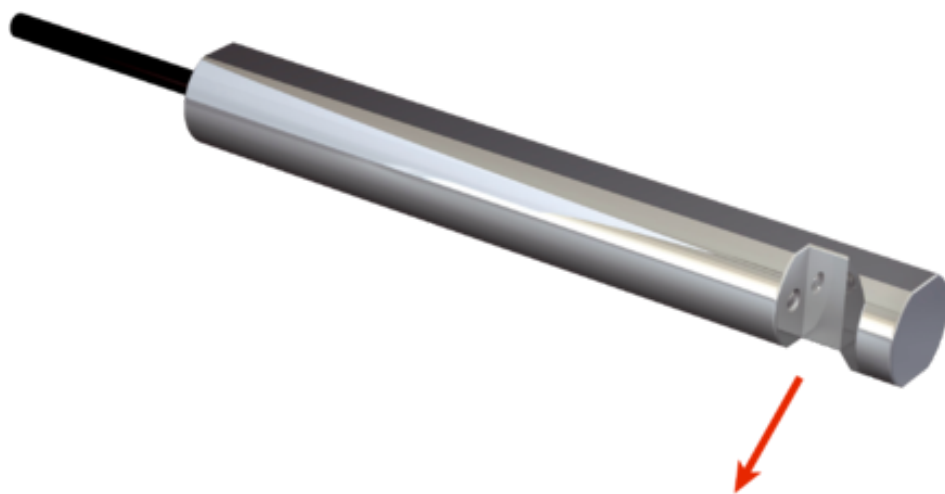




Fotoprzekaźnik światłowodowe i światłowody (5325944) serii LL3 - SICK



Numer artykułu SKU:
OC-SICK032641

Numer artykułu producenta:

Tylko na zamówienie



OPIS PRODUKTU

Cechy

Typ urządzenia	Światłowód
Zasada działania	System barierowy
Szczegóły zasady działania	Składa się z nadajnika i odbiornika
Do fotoprzekaźników światłowodowych	GLL170(T), GLL170(T), WLL180, WLL80
Maks. zasięg wykrywania	3.600 mm (Sensing range WLL80 at 8 ms)
Długość światłowodu	2.000 mm
Materiał, włókno	Polymethylmethacrylat (PMMA)
Materiał, płaszcz	Polyetylen (PE)
Materiał, głowica światłowodowa	Stal nierdzewna
Średnica zewnętrzna, przyłączy przewodu światłowodowego	1 mm
Światłowód z możliwością skrócenia	<input type="checkbox"/>
Kształt głowicy światłowodowej	Odbicie 90°, Końcówka gładka, Odbicie 90°
Układ włókien	Monofiber
Struktura rdzenia	Ø 0,5 mm Monofiber
Kąt promieniowania < 60°	Tak
Kompatybilność ze światłem podczerwonym (1450 nm)	Nie

Zadanie	Wyświetlacze LCD / obiekty przezroczyste / półprzewodniki
Wysoce elastyczne/elastyczne włókna (promień gięcia 1–4 mm)	Nie
Wymagane końcówki przejściowe	Tak
Kąt rozproszenia	6,3°
Zintegrowana soczewka	Tak
Minimalna średnica obiektu	0,05 mm ¹⁾
W zakresie dostawy	Tuleje adaptera, tuleje adaptera, BF-WLL160-10 (1,0 mm), przecinarka do światłowodów FC (5304141), płaszcz ochronny do głowicy światłowodowej
Kompatybilność nakładek optycznych	Nie
Cechy szczególne	Mały kąt rozwarcia 3°

¹⁾Najmniejszy wykrywalny obiekt wykryto przy optymalnej odległości i ustawieniu.

Mechanika/elektryka

Promień gięcia światłowodu 25 mm
 Temperatura otoczenia podczas pracy -40 °C ... +55 °C

Klasyfikacje

ECLASS 5.0	27270905
ECLASS 5.1.4	27270905
ECLASS 6.0	27270905
ECLASS 6.2	27270905
ECLASS 7.0	27270905
ECLASS 8.0	27270905
ECLASS 8.1	27270905
ECLASS 9.0	27270905
ECLASS 10.0	27270905
ECLASS 11.0	27270905
ECLASS 12.0	27270905
ETIM 5.0	EC002651
ETIM 6.0	EC002651
ETIM 7.0	EC002651
ETIM 8.0	EC002651
UNSPSC 16.0901	39121528

Zasięgi z WLL80

Tryb pracy 16 μ s 1.155 mm

Tryb pracy 70 μ s 3.475 mm

Tryb pracy 250 μ s 3.600 mm

Tryb pracy 500 μ s 3.600 mm

Tryb pracy 1 ms 3.600 mm

Tryb pracy 2 ms 3.600 mm

Tryb pracy 8 ms 3.600 mm

Zasięgi z WLL180T

Tryb pracy 16 μ s 390 mm

Tryb pracy 70 μ s 1.300 mm

Tryb pracy 250 μ s 2.600 mm

Tryb pracy 2 ms 4.000 mm

Tryb pracy 8 ms 4.000 mm

Wskazówka Zasięgi w odniesieniu do fotoprzeźników światłowodowych o rodzaju światła: widzialne światło czerwone

Zasięgi z GLL170

Tryb pracy 250 μ s 1.470 mm

Zasięgi z GLL170T

Tryb pracy 50 μ s 1.130 mm

Tryb pracy 250 μ s 1.980 mm

DANE TECHNICZNE

Nr kat.

OC-SICK032641