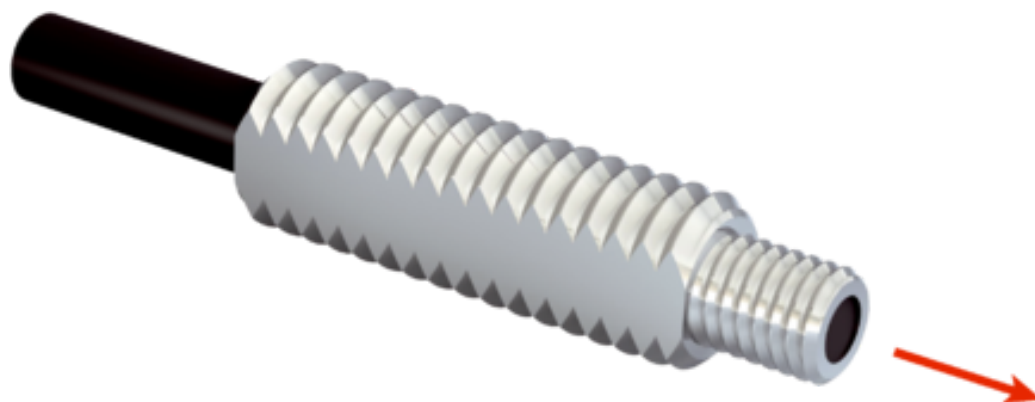




## Fotoprzełącznik światłowodowe i światłowody (5308048) serii LL3 - SICK



Numer artykułu SKU:  
**OC-SICK032208**

Numer artykułu producenta:  
-----

Tylko na zamówienie



### OPIS PRODUKTU

## Cechy

Typ urządzenia	Światłowód
Zasada działania	System barierowy
Szczegóły zasady działania	Składa się z nadajnika i odbiornika
Do fotoprzełączników światłowodowych	GLL170(T), WLL180, WLL24 Ex, WLL80
Maks. zasięg wykrywania	3.600 mm (Sensing range WLL80 at 8 ms)
Długość światłowodu	2.000 mm
Materiał, włókno	Polymethylmethacrylat (PMMA)
Materiał, płaszcz	Polyetylen (PE)
Materiał, głowica światłowodowa	Stop miedzi i cynku (CuZn)
Średnica zewnętrzna, przyłączy przewodu światłowodowego	2,2 mm
Światłowód z możliwością skrócenia	?
Średnica gwintu (korpus)	M4
Kształt głowicy światłowodowej	Końcówka gwintowana
Układ włókien	Monofiber
Struktura rdzenia	Ø 1,0 mm Monofiber
Kąt promieniowania < 60°	Nie
Kompatybilność ze światłem podczerwonym (1450 nm)	Nie
Średnica/rozmiar gwintu od zwężenia 2 mm	≥ 2,6 mm
Długość zwężenia	≥ 3 mm

Wysoce elastyczne/elastyczne włókna (promień gięcia 1–4 mm)	Nie
Wymagane końcówki przejściowe	Nie
Kąt rozproszenia	60°
Zintegrowana soczewka	Nie
Minimalna średnica obiektu	0,2 mm <sup>1)</sup>
W zakresie dostawy	Mocowanie, 4 x nakrętka sześciokątna M4, 4 x podkładka, przecinarka do światłowodów FC (5304141)
Kompatybilność nakładek optycznych	Tak
Cechy szczególne	Standard, kompaktowa końcówka, duży zasięg

<sup>1)</sup>Najmniejszy wykrywalny obiekt wykryto przy optymalnej odległości i ustawieniu.

## Mechanika/elektryka

Promień gięcia światłowodu	25 mm
Temperatura otoczenia podczas pracy	-40 °C ... +70 °C

## Klasyfikacje

ECLASS 5.0	27270905
ECLASS 5.1.4	27270905
ECLASS 6.0	27270905
ECLASS 6.2	27270905
ECLASS 7.0	27270905
ECLASS 8.0	27270905
ECLASS 8.1	27270905
ECLASS 9.0	27270905
ECLASS 10.0	27270905
ECLASS 11.0	27270905
ECLASS 12.0	27270905
ETIM 5.0	EC002651
ETIM 6.0	EC002651
ETIM 7.0	EC002651
ETIM 8.0	EC002651
UNSPSC 16.0901	39121528

## Zasięgi z WLL80

Tryb pracy 16 μs 325 mm

Tryb pracy 70  $\mu$ s 975 mm  
Tryb pracy 250  $\mu$ s 1.455 mm  
Tryb pracy 500  $\mu$ s 1.960 mm  
Tryb pracy 1 ms 2.215 mm  
Tryb pracy 2 ms 2.780 mm  
Tryb pracy 8 ms 3.600 mm

## Zasięgi z WLL180T

Tryb pracy 16  $\mu$ s 225 mm  
Tryb pracy 70  $\mu$ s 650 mm  
Tryb pracy 250  $\mu$ s 1.200 mm  
Tryb pracy 2 ms 2.500 mm  
Tryb pracy 8 ms 4.000 mm

Wskazówka Zasięgi w odniesieniu do fotoprzeźników światłowodowych o rodzaju światła:  
widzialne światło czerwone

## Zasięgi z GLL170

Tryb pracy 250  $\mu$ s 610 mm

## Zasięgi z GLL170T

Tryb pracy 50  $\mu$ s 550 mm  
Tryb pracy 250  $\mu$ s 890 mm

---

## DANE TECHNICZNE

Nr kat.

OC-SICK032208