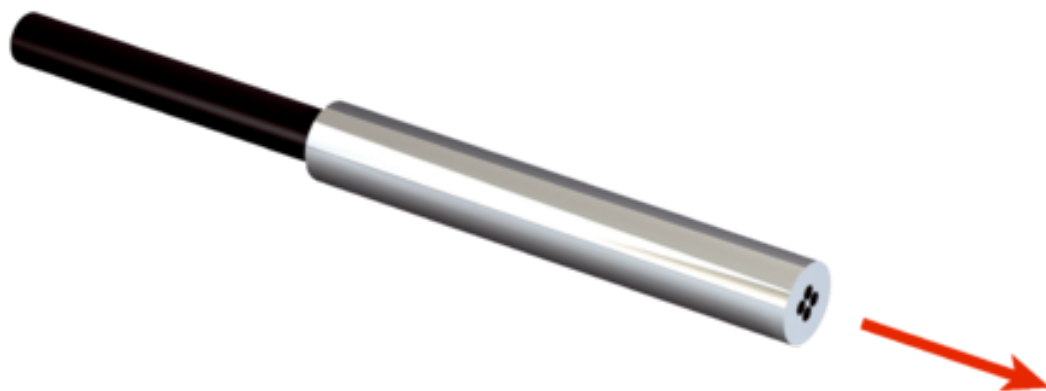




## Fotoprzełącznik światłowodowe i światłowody (5308054) serii LL3 - SICK



Numer artykułu SKU:  
**OC-SICK032214**

Numer artykułu producenta:  
-----

Tylko na zamówienie

**SICK**

## OPIS PRODUKTU

### Cechy

Typ urządzenia	Światłowód
Zasada działania	System barierowy
Szczegóły zasady działania	Składa się z nadajnika i odbiornika
Do fotoprzełączników światłowodowych	GLL170(T), WLL180, WLL80
Maks. zasięg wykrywania	Depends on the fiber-optic sensor used
Długość światłowodu	1.000 mm
Materiał, włókno	Polymethylmethacrylat (PMMA)
Materiał, płaszcz	Polyetylen (PE)
Materiał, głowica światłowodowa	Stal nierdzewna
Średnica zewnętrzna, przyłączy przewodu światłowodowego	1 mm
Światłowód z możliwością skrócenia	?
Średnica końcówki gładkiej (największa średnica)	1,5 mm
Kształt głowicy światłowodowej	Końcówka gładka
Układ włókien	Multifiber – wiązka włókien
Struktura rdzenia	4 x Ø 0,25 mm Multifiber – wiązka włókien
Kąt promieniowania < 60°	Nie
Kompatybilność ze światłem podczerwonym (1450 nm)	Nie
Zadanie	Bardzo elastyczna (statyczna), robotyka (dynamika i elastyczność)

Wysoce elastyczne/elastyczne włókna (promień gięcia 1–4 mm)	Tak
Wymagane końcówki przejściowe	Tak
Kąt rozproszenia	60°
Zintegrowana soczewka	Nie
Minimalna średnica obiektu	0,1 mm <sup>1)</sup>
W zakresie dostawy	Tuleje adaptera, tuleje adaptera, BF-WLL160-10 (1,0 mm), przecinarka do światłowodów FC (5304141)
Kompatybilność nakładek optycznych	Nie
Cechy szczególne	Światłowod elastyczny, najcieńsza końcówka

<sup>1)</sup>Najmniejszy wykrywalny obiekt wykryto przy optymalnej odległości i ustawieniu.

## Mechanika/elektryka

Promień gięcia światłowodu	4 mm
Temperatura otoczenia podczas pracy	-40 °C ... +70 °C

## Klasyfikacje

ECLASS 5.0	27270905
ECLASS 5.1.4	27270905
ECLASS 6.0	27270905
ECLASS 6.2	27270905
ECLASS 7.0	27270905
ECLASS 8.0	27270905
ECLASS 8.1	27270905
ECLASS 9.0	27270905
ECLASS 10.0	27270905
ECLASS 11.0	27270905
ECLASS 12.0	27270905
ETIM 5.0	EC002651
ETIM 6.0	EC002651
ETIM 7.0	EC002651
ETIM 8.0	EC002651
UNSPSC 16.0901	39121528

## Zasięgi z WLL180T

Tryb pracy 16 μs	60 mm
Tryb pracy 70 μs	175 mm

Tryb pracy 250  $\mu$ s 330 mm

Tryb pracy 2 ms 750 mm

Tryb pracy 8 ms 1.100 mm

Wskazówka Zasięgi w odniesieniu do fotoprzełączników światłowodowych o rodzaju światła:  
widzialne światło czerwone

## Zasięgi z GLL170

Tryb pracy 250  $\mu$ s 140 mm

## Zasięgi z GLL170T

Tryb pracy 50  $\mu$ s 150 mm

Tryb pracy 250  $\mu$ s 240 mm

---

### DANE TECHNICZNE

Nr kat.	OC-SICK032214
---------	---------------

Data wygenerowania podsumowania: 07.06.2026r, g. 04:06