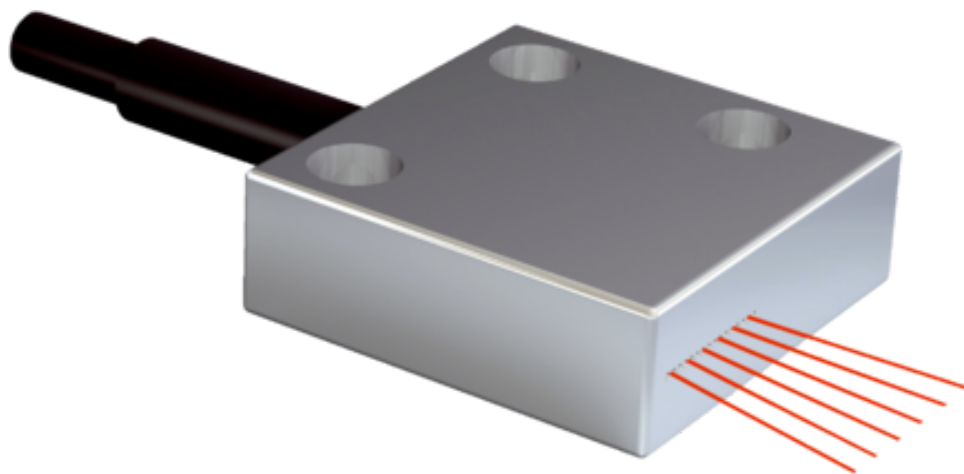




## Fotoprzełącznik światłowodowe i światłowody (5325937) serii LL3 - SICK



Numer artykułu SKU:  
**OC-SICK032636**

Numer artykułu producenta:  
-----

Tylko na zamówienie



## OPIS PRODUKTU

### Cechy

|                                                         |                                                                                     |
|---------------------------------------------------------|-------------------------------------------------------------------------------------|
| Typ urządzenia                                          | Światłowód                                                                          |
| Zasada działania                                        | System barierowy                                                                    |
| Szczegóły zasady działania                              | Składa się z nadajnika i odbiornika                                                 |
| Do fotoprzełączników światłowodowych                    | GLL170(T), WLL180, WLL24 Ex, WLL80                                                  |
| Maks. zasięg wykrywania                                 | 3.600 mm (Sensing range WLL80 at 8 ms)                                              |
| Długość światłowodu                                     | 2.000 mm                                                                            |
| Materiał, włókno                                        | Polymethylmethacrylat (PMMA)                                                        |
| Materiał, płaszcz                                       | Polyetylen (PE)                                                                     |
| Materiał, głowica światłowodowa                         | Stop miedzi i cynku (CuZn)                                                          |
| Średnica zewnętrzna, przyłączy przewodu światłowodowego | 2,2 mm                                                                              |
| Światłowód z możliwością skrócenia                      |  |
| Kształt głowicy światłowodowej                          | Płaski korpus, Array                                                                |
| Szerokość matrycy                                       | 5 mm                                                                                |
| Układ włókien                                           | Multifiber – układ liniowy                                                          |
| Struktura rdzenia                                       | 16 x Ø 0,265 mm Multifiber – układ liniowy                                          |
| Kąt promieniowania < 60°                                | Nie                                                                                 |
| Kompatybilność ze światłem podczerwonym (1450 nm)       | Nie                                                                                 |

|                                                             |                                          |
|-------------------------------------------------------------|------------------------------------------|
| Zadanie                                                     | Detekcja zakresu                         |
| Wysoce elastyczne/elastyczne włókna (promień gięcia 1–4 mm) | Nie                                      |
| Wymagane końcówki przejściowe                               | Nie                                      |
| Kąt rozproszenia                                            | 60°                                      |
| Zintegrowana soczewka                                       | Nie                                      |
| Minimalna średnica obiektu                                  | 0,45 mm <sup>1)</sup>                    |
| W zakresie dostawy                                          | Przecinarka do światłowodów FC (5304141) |
| Kompatybilność nakładek optycznych                          | Nie                                      |

<sup>1)</sup>Najmniejszy wykrywalny obiekt wykryto przy optymalnej odległości i ustawieniu.

## Mechanika/elektryka

|                                     |                   |
|-------------------------------------|-------------------|
| Promień gięcia światłowodu          | 25 mm             |
| Temperatura otoczenia podczas pracy | -40 °C ... +70 °C |

## Klasyfikacje

|                |          |
|----------------|----------|
| ECLASS 5.0     | 27270905 |
| ECLASS 5.1.4   | 27270905 |
| ECLASS 6.0     | 27270905 |
| ECLASS 6.2     | 27270905 |
| ECLASS 7.0     | 27270905 |
| ECLASS 8.0     | 27270905 |
| ECLASS 8.1     | 27270905 |
| ECLASS 9.0     | 27270905 |
| ECLASS 10.0    | 27270905 |
| ECLASS 11.0    | 27270905 |
| ECLASS 12.0    | 27270905 |
| ETIM 5.0       | EC002651 |
| ETIM 6.0       | EC002651 |
| ETIM 7.0       | EC002651 |
| ETIM 8.0       | EC002651 |
| UNSPSC 16.0901 | 39121528 |

## Zasięgi z WLL80

|                   |          |
|-------------------|----------|
| Tryb pracy 16 μs  | 320 mm   |
| Tryb pracy 70 μs  | 960 mm   |
| Tryb pracy 250 μs | 1.505 mm |

|                        |          |
|------------------------|----------|
| Tryb pracy 500 $\mu$ s | 1.835 mm |
| Tryb pracy 1 ms        | 2.050 mm |
| Tryb pracy 2 ms        | 2.880 mm |
| Tryb pracy 8 ms        | 3.600 mm |

## Zasięgi z WLL180T

|                        |          |
|------------------------|----------|
| Tryb pracy 16 $\mu$ s  | 150 mm   |
| Tryb pracy 70 $\mu$ s  | 480 mm   |
| Tryb pracy 250 $\mu$ s | 740 mm   |
| Tryb pracy 2 ms        | 1.400 mm |
| Tryb pracy 8 ms        | 1.500 mm |

Wskazówka Zasięgi w odniesieniu do fotoprzeźników światłowodowych o rodzaju światła: widzialne światło czerwone

## Zasięgi z GLL170

|                        |        |
|------------------------|--------|
| Tryb pracy 250 $\mu$ s | 440 mm |
|------------------------|--------|

## Zasięgi z GLL170T

|                        |        |
|------------------------|--------|
| Tryb pracy 50 $\mu$ s  | 400 mm |
| Tryb pracy 250 $\mu$ s | 680 mm |

---

### DANE TECHNICZNE

Nr kat.

OC-SICK032636