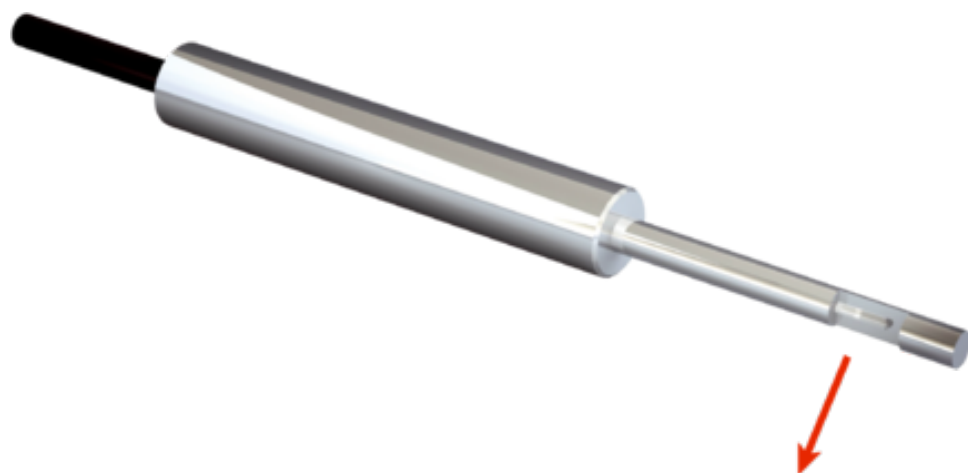




## Fotoprzełącznik światłowodowe i światłowody (5308059) serii LL3 - SICK



Numer artykułu SKU:  
**OC-SICK032219**


Numer artykułu producenta:  
-----

Tylko na zamówienie



## OPIS PRODUKTU

### Cechy

Typ urządzenia	Światłowód
Zasada działania	System barierowy
Szczegóły zasady działania	Składa się z nadajnika i odbiornika
Do fotoprzełączników światłowodowych	GLL170(T), WLL180, WLL80
Maks. zasięg wykrywania	1.070 mm (Sensing range WLL80 at 8 ms)
Długość światłowodu	2.000 mm
Materiał, włókno	Polymethylmethacrylat (PMMA)
Materiał, płaszcz	Polyetylen (PE)
Materiał, głowica światłowodowa	Stal nierdzewna
Średnica zewnętrzna, przyłącze przewodu światłowodowego	1 mm
Światłowód z możliwością skrócenia	
Średnica końcówki gładkiej (największa średnica)	2,5 mm
Kształt głowicy światłowodowej	Końcówka gładka, Długa końcówka, Odbicie 90°
Układ włókien	Monofiber
Struktura rdzenia	Ø 0,5 mm Monofiber
Kąt promieniowania < 60°	Nie

Kompatybilność ze światłem podczerwonym (1450 nm)	Nie
Średnica/rozmiar gwintu od zwężenia 2 mm	≥ 1 mm
Długość zwężenia	≥ 10 mm
Średnica zwężenia	≥ 1 mm
Wysoce elastyczne/elastyczne włókna (promień gięcia 1–4 mm)	Nie
Wymagane końcówki przejściowe	Tak
Kąt rozproszenia	60°
Zintegrowana soczewka	Nie
Minimalna średnica obiektu	0,1 mm <sup>1)</sup>
W zakresie dostawy	Tuleje adaptera, tuleje adaptera, BF-WLL160-10 (1,0 mm), przecinarka do światłowodów FC (5304141)
Kompatybilność nakładek optycznych	Nie
Cechy szczególne	Odbicie 90° zintegrowane, najmniejsza końcówka, najmniejsze głębokości montażowe

<sup>1)</sup>Najmniejszy wykrywalny obiekt wykryto przy optymalnej odległości i ustawieniu.

## Mechanika/elektryka

Promień gięcia światłowodu	15 mm
Temperatura otoczenia podczas pracy	-40 °C ... +70 °C

## Klasyfikacje

ECLASS 5.0	27270905
ECLASS 5.1.4	27270905
ECLASS 6.0	27270905
ECLASS 6.2	27270905
ECLASS 7.0	27270905
ECLASS 8.0	27270905
ECLASS 8.1	27270905
ECLASS 9.0	27270905
ECLASS 10.0	27270905
ECLASS 11.0	27270905
ECLASS 12.0	27270905
ETIM 5.0	EC002651
ETIM 6.0	EC002651
ETIM 7.0	EC002651
ETIM 8.0	EC002651

UNSPSC 16.0901 39121528

## Zasięgi z WLL80

Tryb pracy 16  $\mu$ s 75 mm  
Tryb pracy 70  $\mu$ s 240 mm  
Tryb pracy 250  $\mu$ s 375 mm  
Tryb pracy 500  $\mu$ s 480 mm  
Tryb pracy 1 ms 540 mm  
Tryb pracy 2 ms 725 mm  
Tryb pracy 8 ms 1.070 mm

## Zasięgi z WLL180T

Tryb pracy 16  $\mu$ s 30 mm  
Tryb pracy 70  $\mu$ s 130 mm  
Tryb pracy 250  $\mu$ s 250 mm  
Tryb pracy 2 ms 550 mm  
Tryb pracy 8 ms 800 mm

Wskazówka Zasięgi w odniesieniu do fotoprzeźkaźników światłowodowych o rodzaju światła:  
widzialne światło czerwone

## Zasięgi z GLL170

Tryb pracy 250  $\mu$ s 110 mm

## Zasięgi z GLL170T

Tryb pracy 50  $\mu$ s 90 mm  
Tryb pracy 250  $\mu$ s 170 mm

---

### DANE TECHNICZNE

Nr kat.

OC-SICK032219