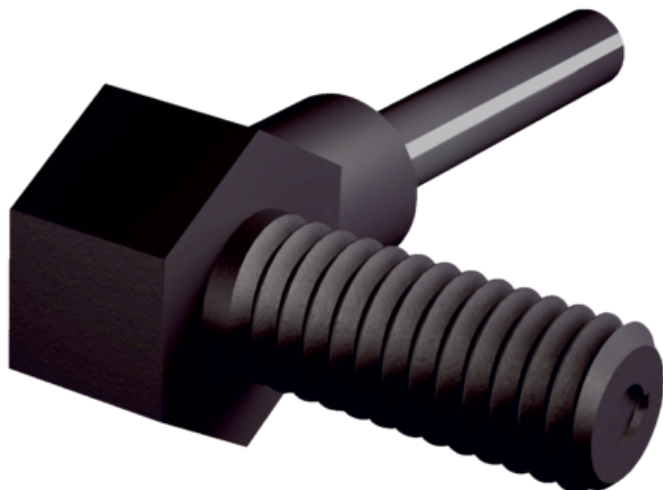




## Fotoprzełącznik światłowodowe i światłowody (5322547) serii LL3 - SICK



**Numer artykułu SKU:  
OC-SICK032488**

Numer artykułu producenta:  
-----

Tylko na zamówienie

### OPIS PRODUKTU

## Cechy

Typ urządzenia	Światłowód
Zasada działania	System barierowy
Szczegóły zasady działania	Składa się z nadajnika i odbiornika
Do fotoprzełączników światłowodowych	GLL170(T), WLL180, WLL24 Ex, WLL80
Maks. zasięg wykrywania	3.180 mm (Sensing range WLL80 at 8 ms)
Długość światłowodu	2.000 mm
Materiał, włókno	Polymethylmethacrylat (PMMA)
Materiał, płaszcz	Polyetylen (PE)
Materiał, głowica światłowodowa	Polyamid (PA)
Średnica zewnętrzna, przyłącze przewodu światłowodowego	2,2 mm
Światłowód z możliwością skrócenia	<input type="checkbox"/>
Średnica gwintu (korpus)	M4
Kształt głowicy światłowodowej	Końcówka gwintowana, Odbicie 90°
Kąt promieniowania < 60°	Tak
Kompatybilność ze światłem podczerwonym (1450 nm)	Nie
Zadanie	Odporna na wysoką temperaturę (≥100°C)

Wysoce elastyczne/elastyczne włókna (promień gięcia 1-4 mm)	Nie
Wymagane końcówki przejściowe	Nie
Kąt rozproszenia	18,18°
Zintegrowana soczewka	Tak
Minimalna średnica obiektu	0,4 mm <sup>1)</sup>
W zakresie dostawy	Mocowanie, 2 x nakrętka sześciokątna M4, przecinarka do światłowodów FC (5304141)
Kompatybilność nakładek optycznych	Nie
Cechy szczególne	Odbicie 90° zintegrowane, największy zasięg

<sup>1)</sup> Najmniejszy wykrywalny obiekt wykryto przy optymalnej odległości i ustawieniu.

## Mechanika/elektryka

Promień gięcia światłowodu	25 mm
Temperatura otoczenia podczas pracy	-40 °C ... +105 °C

## Klasyfikacje

ECLASS 5.0	27270905
ECLASS 5.1.4	27270905
ECLASS 6.0	27270905
ECLASS 6.2	27270905
ECLASS 7.0	27270905
ECLASS 8.0	27270905
ECLASS 8.1	27270905
ECLASS 9.0	27270905
ECLASS 10.0	27270905
ECLASS 11.0	27270905
ECLASS 12.0	27270905
ETIM 5.0	EC002651
ETIM 6.0	EC002651
ETIM 7.0	EC002651
ETIM 8.0	EC002651
UNSPSC 16.0901	39121528

## Zasięgi z WLL80

Tryb pracy 16 μs	245 mm
Tryb pracy 70 μs	750 mm
Tryb pracy 250 μs	1.150 mm

Tryb pracy 500 $\mu$ s	1.385 mm
Tryb pracy 1 ms	1.560 mm
Tryb pracy 2 ms	2.200 mm
Tryb pracy 8 ms	3.180 mm

## Zasięgi z WLL180T

Tryb pracy 16 $\mu$ s	180 mm
Tryb pracy 70 $\mu$ s	550 mm
Tryb pracy 250 $\mu$ s	900 mm
Tryb pracy 2 ms	2.100 mm
Tryb pracy 8 ms	3.500 mm

Wskazówka Zasięgi w odniesieniu do fotoprzeźników światłowodowych o rodzaju światła: widzialne światło czerwone

## Zasięgi z GLL170

Tryb pracy 250 $\mu$ s	560 mm
------------------------	--------

## Zasięgi z GLL170T

Tryb pracy 50 $\mu$ s	460 mm
Tryb pracy 250 $\mu$ s	680 mm

---

## DANE TECHNICZNE

Nr kat.

OC-SICK032488