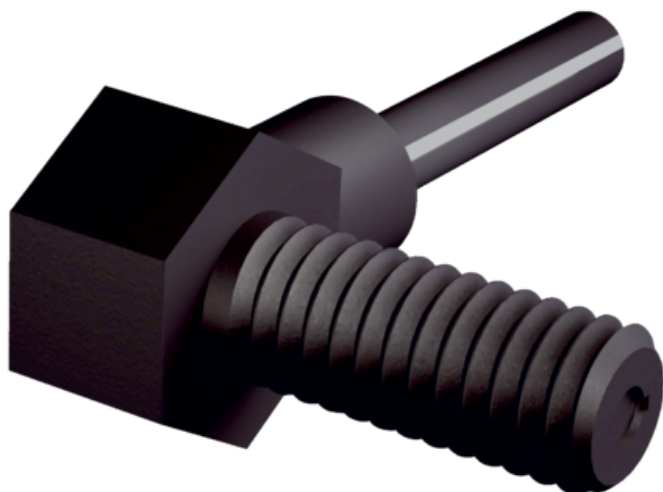




## Fotoprzełącznik światłowodowe i światłowody (5322548) serii LL3 - SICK



**Numer artykułu SKU:  
OC-SICK032489**

Numer artykułu producenta:  
-----

Tylko na zamówienie



### OPIS PRODUKTU

## Cechy

Typ urządzenia	Światłowód
Zasada działania	System barierowy
Szczegóły zasady działania	Składa się z nadajnika i odbiornika
Do fotoprzełączników światłowodowych	GLL170(T), WLL180, WLL24 Ex, WLL80
Maks. zasięg wykrywania	3.600 mm (Sensing range WLL80 at 8 ms)
Długość światłowodu	2.000 mm
Materiał, włókno	Polymethylmethacrylat (PMMA)
Materiał, płaszcz	Polyetylen (PE)
Materiał, głowica światłowodowa	Polyamid (PA)
Średnica zewnętrzna, przyłącze przewodu światłowodowego	2,2 mm
Światłowód z możliwością skrócenia	<input type="checkbox"/>
Średnica gwintu (korpus)	M4
Kształt głowicy światłowodowej	Końcówka gwintowana, Odbicie 90°
Kąt promieniowania < 60°	Tak
Kompatybilność ze światłem podczerwonym (1450 nm)	Nie
Zadanie	Bardzo elastyczna (statyczna)

Wysoce elastyczne/elastyczne włókna (promień gięcia 1-4 mm)	Tak
Wymagane końcówki przejściowe	Nie
Kąt rozproszenia	14,81°
Zintegrowana soczewka	Tak
Minimalna średnica obiektu	0,4 mm <sup>1)</sup>
W zakresie dostawy	Mocowanie, 2 x nakrętka sześciokątna M4, przecinarka do światłowodów FC (5304141)
Kompatybilność nakładek optycznych	Nie
Cechy szczególne	Odbicie 90° zintegrowane, największy zasięg

<sup>1)</sup>Najmniejszy wykrywalny obiekt wykryto przy optymalnej odległości i ustawieniu.

## Mechanika/elektryka

Promień gięcia światłowodu	2 mm
Temperatura otoczenia podczas pracy	-40 °C ... +70 °C

## Klasyfikacje

ECLASS 5.0	27270905
ECLASS 5.1.4	27270905
ECLASS 6.0	27270905
ECLASS 6.2	27270905
ECLASS 7.0	27270905
ECLASS 8.0	27270905
ECLASS 8.1	27270905
ECLASS 9.0	27270905
ECLASS 10.0	27270905
ECLASS 11.0	27270905
ECLASS 12.0	27270905
ETIM 5.0	EC002651
ETIM 6.0	EC002651
ETIM 7.0	EC002651
ETIM 8.0	EC002651
UNSPSC 16.0901	39121528

## Zasięgi z WLL80

Tryb pracy 16 μs	445 mm
Tryb pracy 70 μs	1.365 mm
Tryb pracy 250 μs	2.095 mm

Tryb pracy 500  $\mu$ s 2.520 mm

Tryb pracy 1 ms 2.835 mm

Tryb pracy 2 ms 3.600 mm

Tryb pracy 8 ms 3.600 mm

## Zasięgi z WLL180T

Tryb pracy 16  $\mu$ s 340 mm

Tryb pracy 70  $\mu$ s 1.000 mm

Tryb pracy 250  $\mu$ s 1.800 mm

Tryb pracy 2 ms 4.000 mm

Tryb pracy 8 ms 4.000 mm

Wskazówka Zasięgi w odniesieniu do fotoprzeźników światłowodowych o rodzaju światła: widzialne światło czerwone

## Zasięgi z GLL170

Tryb pracy 250  $\mu$ s 460 mm

## Zasięgi z GLL170T

Tryb pracy 50  $\mu$ s 840 mm

Tryb pracy 250  $\mu$ s 1.290 mm

---

## DANE TECHNICZNE

Nr kat.

OC-SICK032489