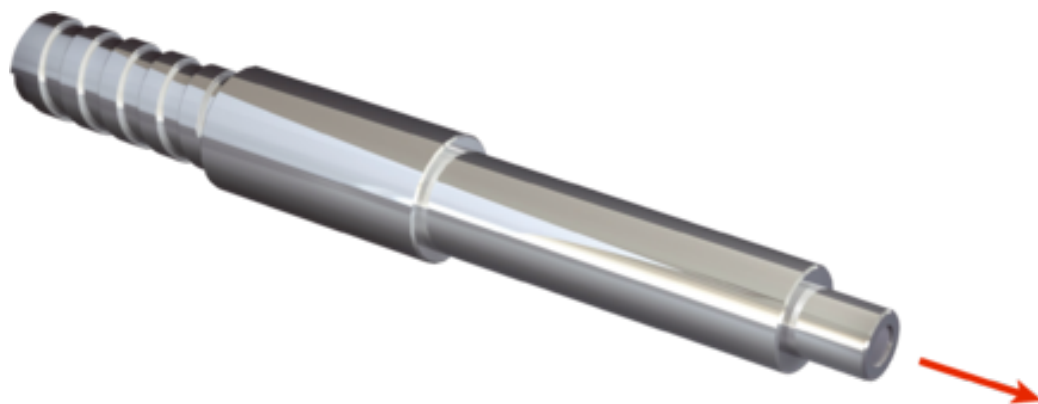




Fotoprzełącznik światłowodowe i światłowody (5338149) serii LL3 - SICK



Numer artykułu SKU:
OC-SICK032893

Numer artykułu producenta:

Tylko na zamówienie



OPIS PRODUKTU

Cechy

| | |
|---|--|
| Typ urządzenia | Światłowód |
| Zasada działania | System barierowy |
| Do fotoprzełączników światłowodowych | GLL170(T), WLL180, WLL80 |
| Maks. zasięg wykrywania | Depends on the fiber-optic sensor used |
| Długość światłowodu | 1.000 mm |
| Materiał, włókno | Szkło |
| Materiał, płaszcz | Stal nierdzewna |
| Materiał, głowica światłowodowa | Stal nierdzewna |
| Średnica zewnętrzna, przyłączy przewodu światłowodowego | 2,2 mm |
| Średnica gwintu (korpus) | M4 |
| Kształt głowicy światłowodowej | Końcówka gwintowana |
| Układ włókien | Multifiber – wiązka włókien |
| Struktura rdzenia | Ø 1,5 mm (wiele włókien) Multifiber – wiązka włókien |
| Kąt promieniowania < 60° | Nie |
| Kompatybilność ze światłem podczerwonym (1450 nm) | Tak ¹⁾ |
| Zadanie | Odporna na wysoką temperaturę (≥100°C) |
| Średnica/rozmiar gwintu od zwężenia 2 mm | ≥ 2,6 mm |
| Długość zwężenia | ≥ 3 mm |

| | |
|---|--|
| Wysoce elastyczne/elastyczne włókna (promień gięcia 1-4 mm) | Nie |
| Wymagane końcówki przejściowe | Nie |
| Kąt rozproszenia | 60° |
| Zintegrowana soczewka | Nie |
| Minimalna średnica obiektu | 0,4 mm ²⁾ |
| W zakresie dostawy | Mocowanie, 4 x nakrętka sześciokątna M4, 2 x podkładka |
| Kompatybilność nakładek optycznych | Tak |
| Cechy szczególne | Jednostka pakująca: 1 ramię |

¹⁾ Możliwe zredukowane zasięgi w przypadku stosowania wzmacniacza światłowodowego ze światłem podczerwonym.

²⁾ Najmniejszy wykrywalny obiekt wykryto przy optymalnej odległości i ustawieniu.

Mechanika/elektryka

| | |
|-------------------------------------|--------------------|
| Promień gięcia światłowodu | 25 mm |
| Temperatura otoczenia podczas pracy | -60 °C ... +210 °C |

Klasyfikacje

| | |
|----------------|----------|
| ECLASS 5.0 | 27270905 |
| ECLASS 5.1.4 | 27270905 |
| ECLASS 6.0 | 27270905 |
| ECLASS 6.2 | 27270905 |
| ECLASS 7.0 | 27270905 |
| ECLASS 8.0 | 27270905 |
| ECLASS 8.1 | 27270905 |
| ECLASS 9.0 | 27270905 |
| ECLASS 10.0 | 27270905 |
| ECLASS 11.0 | 27270905 |
| ECLASS 12.0 | 27270905 |
| ETIM 5.0 | EC002651 |
| ETIM 6.0 | EC002651 |
| ETIM 7.0 | EC002651 |
| ETIM 8.0 | EC002651 |
| UNSPSC 16.0901 | 39121528 |

Zasięgi z WLL180T

| | |
|------------------|--------|
| Tryb pracy 16 μs | 80 mm |
| Tryb pracy 70 μs | 230 mm |

Tryb pracy 250 μ s 350 mm

Tryb pracy 2 ms 560 mm

Tryb pracy 8 ms 980 mm

Wskazówka Zasięgi w odniesieniu do fotoprzełączników światłowodowych o rodzaju światła:
widzialne światło czerwone

Zasięgi z GLL170

Tryb pracy 250 μ s 556 mm

Zasięgi z GLL170T

Tryb pracy 50 μ s 866 mm

Tryb pracy 250 μ s 1.435 mm

DANE TECHNICZNE

| | |
|---------|---------------|
| Nr kat. | OC-SICK032893 |
|---------|---------------|

Data wygenerowania podsumowania: 06.06.2026r, g. 23:21