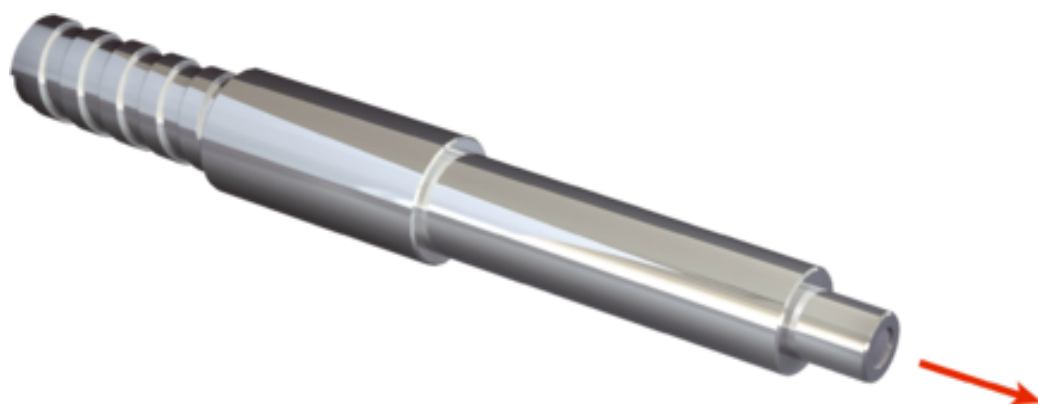




Fotoprzełącznik światłowodowe i światłowody (2081220) serii LL3 - SICK



Numer artykułu SKU:
OC-SICK029873

Numer artykułu producenta:

Tylko na zamówienie



OPIS PRODUKTU

Cechy

Typ urządzenia	Światłowód
Zasada działania	System barierowy
Szczegóły zasady działania	Składa się z nadajnika i odbiornika
Do fotoprzełączników światłowodowych	GLL170(T), WLL180, WLL80
Maks. zasięg wykrywania	Depends on the fiber-optic sensor used
Długość światłowodu	5.000 mm
Materiał, włókno	Szkło
Materiał, płaszcz	Stal nierdzewna
Materiał, głowica światłowodowa	Stal nierdzewna
Średnica zewnętrzna, przyłączy przewodu światłowodowego	2,2 mm
Średnica gwintu (korpus)	M4
Kształt głowicy światłowodowej	Końcówka gwintowana
Układ włókien	Multifiber – wiązka włókien
Struktura rdzenia	Ø 1,5 mm (wiele włókien) Multifiber – wiązka włókien
Kąt promieniowania < 60°	Nie
Kompatybilność ze światłem podczerwonym (1450 nm)	Tak ¹⁾
Zadanie	Odporna na wysoką temperaturę (≥100°C)
Średnica/rozmiar gwintu od zwężenia 2 mm	≥ 2,6 mm

Długość zwężenia	≥ 3 mm
Wysoce elastyczne/elastyczne włókna (promień gięcia 1–4 mm)	Nie
Wymagane końcówki przejściowe	Nie
Kąt rozproszenia	60°
Zintegrowana soczewka	Nie
Minimalna średnica obiektu	0,4 mm ²⁾
W zakresie dostawy	Mocowanie, 4 x nakrętka sześciokątna M4, 2 x podkładka
Kompatybilność nakładek optycznych	Tak

¹⁾ Możliwe zredukowane zasięgi w przypadku stosowania wzmacniacza światłowodowego ze światłem podczerwonym.

²⁾ Najmniejszy wykrywalny obiekt wykryto przy optymalnej odległości i ustawieniu.

Mechanika/elektryka

Promień gięcia światłowodu	25 mm
Temperatura otoczenia podczas pracy	-60 °C ... +210 °C

Klasyfikacje

ECLASS 5.0	27270905
ECLASS 5.1.4	27270905
ECLASS 6.0	27270905
ECLASS 6.2	27270905
ECLASS 7.0	27270905
ECLASS 8.0	27270905
ECLASS 8.1	27270905
ECLASS 9.0	27270905
ECLASS 10.0	27270905
ECLASS 11.0	27270905
ECLASS 12.0	27270905
ETIM 5.0	EC002651
ETIM 6.0	EC002651
ETIM 7.0	EC002651
ETIM 8.0	EC002651
UNSPSC 16.0901	39121528

Zasięgi z WLL180T

Tryb pracy 16 μs	80 mm
Tryb pracy 70 μs	230 mm

Tryb pracy 250 μ s 350 mm

Tryb pracy 2 ms 560 mm

Tryb pracy 8 ms 980 mm

Wskazówka Zasięgi w odniesieniu do fotoprzełączników światłowodowych o rodzaju światła:
widzialne światło czerwone

Zasięgi z GLL170

Tryb pracy 250 μ s 224 mm

Zasięgi z GLL170T

Tryb pracy 50 μ s 333 mm

Tryb pracy 250 μ s 564 mm

DANE TECHNICZNE

Nr kat.	OC-SICK029873
---------	---------------

Data wygenerowania podsumowania: 07.06.2026r, g. 01:16