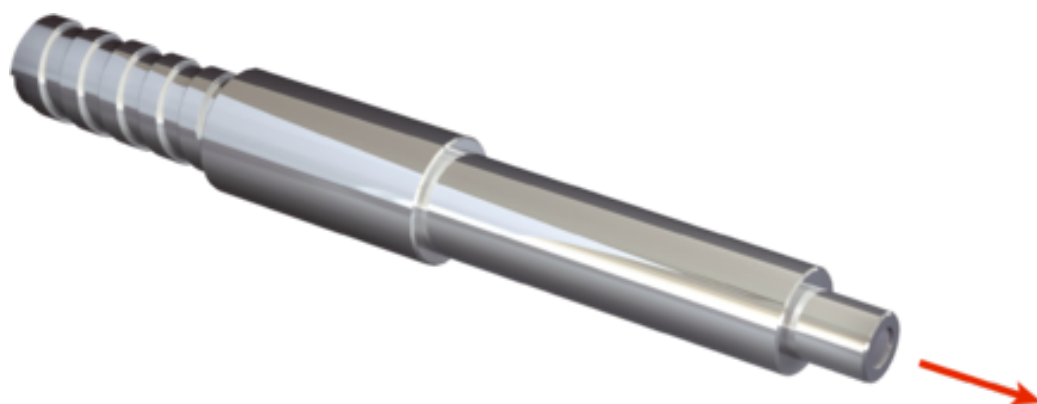




## Fotoprzełącznik światłowodowe i światłowody (5337907) serii LL3 - SICK



Numer artykułu SKU:  
**OC-SICK032888**

Numer artykułu producenta:  
-----

Tylko na zamówienie



### OPIS PRODUKTU

## Cechy

Typ urządzenia	Światłowód
Zasada działania	System barierowy
Do fotoprzełączników światłowodowych	GLL170(T), WLL180, WLL80
Maks. zasięg wykrywania	Depends on the fiber-optic sensor used
Długość światłowodu	5.000 mm
Materiał, włókno	Szkło
Materiał, płaszcz	Stal nierdzewna
Materiał, głowica światłowodowa	Stal nierdzewna
Średnica zewnętrzna, przyłączy przewodu światłowodowego	2,2 mm
Średnica gwintu (korpus)	M4
Kształt głowicy światłowodowej	Końcówka gwintowana
Układ włókien	Multifiber – wiązka włókien
Struktura rdzenia	Ø 1,5 mm (wiele włókien) Multifiber – wiązka włókien
Kąt promieniowania < 60°	Nie
Kompatybilność ze światłem podczerwonym (1450 nm)	Tak <sup>1)</sup>
Zadanie	Odporna na wysoką temperaturę (≥100°C)
Średnica/rozmiar gwintu od zwężenia 2 mm	≥ 2,6 mm
Długość zwężenia	≥ 3 mm

Wysoce elastyczne/elastyczne włókna (promień gięcia 1-4 mm)	Nie
Wymagane końcówki przejściowe	Nie
Kąt rozproszenia	60°
Zintegrowana soczewka	Nie
Minimalna średnica obiektu	0,4 mm <sup>2)</sup>
W zakresie dostawy	Mocowanie, 4 x nakrętka sześciokątna M4, 2 x podkładka
Kompatybilność nakładek optycznych	Tak
Cechy szczególne	Jednostka pakująca: 1 ramię, Na jedną parę proszę zamawiać 2 światłowody (konfiguracja odbiornik/nadajnik wymaga dwóch światłowodów)

<sup>1)</sup> Możliwe zredukowane zasięgi w przypadku stosowania wzmacniacza światłowodowego ze światłem podczerwonym.

<sup>2)</sup> Najmniejszy wykrywalny obiekt wykryto przy optymalnej odległości i ustawieniu.

## Mechanika/elektryka

Promień gięcia światłowodu	25 mm
Temperatura otoczenia podczas pracy	-60 °C ... +210 °C

## Klasyfikacje

ECLASS 5.0	27270905
ECLASS 5.1.4	27270905
ECLASS 6.0	27270905
ECLASS 6.2	27270905
ECLASS 7.0	27270905
ECLASS 8.0	27270905
ECLASS 8.1	27270905
ECLASS 9.0	27270905
ECLASS 10.0	27270905
ECLASS 11.0	27270905
ECLASS 12.0	27270905
ETIM 5.0	EC002651
ETIM 6.0	EC002651
ETIM 7.0	EC002651
ETIM 8.0	EC002651
UNSPSC 16.0901	39121528

## Zasięgi z WLL180T

Tryb pracy 16  $\mu$ s 80 mm

Tryb pracy 70  $\mu$ s 230 mm

Tryb pracy 250  $\mu$ s 350 mm

Tryb pracy 2 ms 560 mm

Tryb pracy 8 ms 980 mm

Wskazówka Zasięgi w odniesieniu do fotoprzeźników światłowodowych o rodzaju światła:  
widzialne światło czerwone

## Zasięgi z GLL170

Tryb pracy 250  $\mu$ s 534 mm

## Zasięgi z GLL170T

Tryb pracy 50  $\mu$ s 821 mm

Tryb pracy 250  $\mu$ s 1.393 mm

---

### DANE TECHNICZNE

Nr kat.	OC-SICK032888
---------	---------------