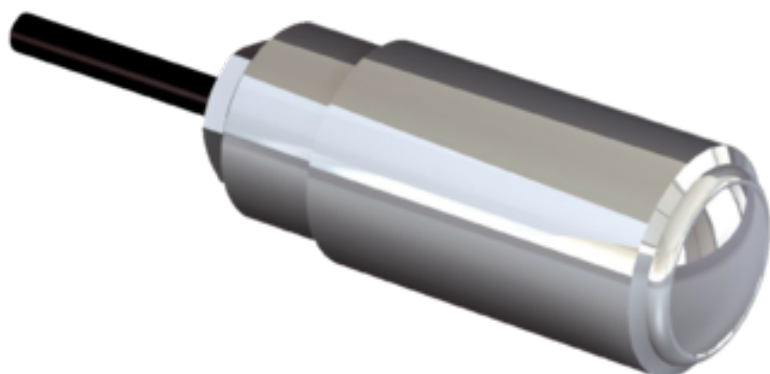




Fotoprzełącznik światłowodowe i światłowody (5324173) serii LL3 - SICK



Numer artykułu SKU:
OC-SICK032554

Numer artykułu producenta:

Tylko na zamówienie



OPIS PRODUKTU

Cechy

Typ urządzenia	Światłowód
Zasada działania	System barierowy
Szczegóły zasady działania	Składa się z nadajnika i odbiornika
Do fotoprzełączników światłowodowych	GLL170(T), WLL180, WLL24 Ex, WLL80
Maks. zasięg wykrywania	38.000 mm (Sensing range WLL80 at 8 ms)
Długość światłowodu	20.000 mm
Materiał, włókno	Polymethylmethacrylat (PMMA)
Materiał, płaszcz	Polyetylen (PE)
Materiał, głowica światłowodowa	Stal nierdzewna
Średnica zewnętrzna, przyłączy przewodu światłowodowego	2,2 mm
Światłowód z możliwością skrócenia	<input type="checkbox"/>
Średnica gwintu (korpus)	M12
Kształt głowicy światłowodowej	Końcówka gwintowana
Układ włókien	Monofiber
Struktura rdzenia	Ø 1,5 mm Monofiber
Kąt promieniowania < 60°	Tak
Kompatybilność ze światłem podczerwonym (1450 nm)	Nie
Wysoce elastyczne/elastyczne włókna (promień gięcia 1-4 mm)	Nie

Wymagane końcówki przejściowe	Nie
Kąt rozproszenia	13,12°
Zintegrowana soczewka	Tak
Minimalna średnica obiektu	0,5 mm ¹⁾
W zakresie dostawy	Mocowanie, 4 x nakrętka sześciokątna M12, przecinarka do światłowodów FC (5304141), płaszcz ochronny do głowicy światłowodowej
Kompatybilność nakładek optycznych	Nie

¹⁾Najmniejszy wykrywalny obiekt wykryto przy optymalnej odległości i ustawieniu.

Mechanika/elektryka

Promień gięcia światłowodu	25 mm
Temperatura otoczenia podczas pracy	-40 °C ... +60 °C

Klasyfikacje

ECLASS 5.0	27270905
ECLASS 5.1.4	27270905
ECLASS 6.0	27270905
ECLASS 6.2	27270905
ECLASS 7.0	27270905
ECLASS 8.0	27270905
ECLASS 8.1	27270905
ECLASS 9.0	27270905
ECLASS 10.0	27270905
ECLASS 11.0	27270905
ECLASS 12.0	27270905
ETIM 5.0	EC002651
ETIM 6.0	EC002651
ETIM 7.0	EC002651
ETIM 8.0	EC002651
UNSPSC 16.0901	39121528

Zasięgi z WLL80

Tryb pracy 16 μs	6.000 mm
Tryb pracy 70 μs	16.700 mm
Tryb pracy 250 μs	28.000 mm
Tryb pracy 500 μs	33.000 mm

Tryb pracy 1 ms 38.000 mm
Tryb pracy 2 ms 38.000 mm
Tryb pracy 8 ms 38.000 mm

Zasięgi z WLL180T

Tryb pracy 16 μ s 1.800 mm
Tryb pracy 70 μ s 7.000 mm
Tryb pracy 250 μ s 12.000 mm
Tryb pracy 2 ms 25.000 mm
Tryb pracy 8 ms 38.000 mm

Wskazówka Zasięgi w odniesieniu do fotoprzeźników światłowodowych o rodzaju światła:
widzialne światło czerwone

Zasięgi z GLL170

Tryb pracy 250 μ s 2.700 mm

Zasięgi z GLL170T

Tryb pracy 50 μ s 6.890 mm
Tryb pracy 250 μ s 10.810 mm

DANE TECHNICZNE

Nr kat.	OC-SICK032554
---------	---------------