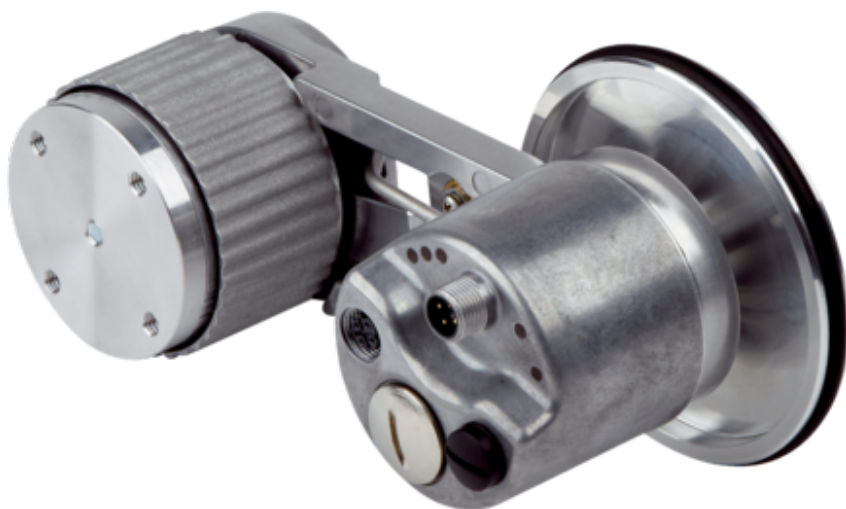




Enkoder z kołem pomiarowym (1118596) serii MWS120 - SICK



**Numer artykułu SKU:
OC-SICK021300**

Numer artykułu producenta:

Tylko na zamówienie

OPIS PRODUKTU

Wydajność

Rozdzielczość maks. (liczba kroków na obrót x liczba obrotów) 18 bit x 12 bit (262.144 x 4.096)

Krok pomiaru (rozdzielczość: mm/impuls)

0,0008¹⁾
2)

Powtarzalność

< 0,1 mm³⁾

¹⁾Przykład kalkulacji: obwód koła pomiarowego / impuls na obrót = 200 mm / 16 384 impulsów na obrót = 0,012 mm/impuls.

²⁾Wartość bazuje na obwodzie koła pomiarowego. Obwód koła pomiarowego zależy od tolerancji produkcyjnych, objawów zużycia, wybranej siły naprężenia sprężyny oraz zachowania powierzchni koła pomiarowego w przypadku różnych temperatur oraz na różnych powierzchniach pomiarowych. Aby uzyskać jak najdokładniejsze wyniki pomiarów, w odniesieniu do zadań pozycjonowania zaleca się wykonanie przejazdu referencyjnego, aby możliwe było uwzględnienie specyficznych dla aplikacji charakterystyk koła pomiarowego.

³⁾Wartość bazuje na mechanice ramienia sprężynowego. Odbicie mechaniki koła pomiarowego jest minimalne, co umożliwia uzyskanie precyzyjnych, powtarzalnych pomiarów.

Interfejsy

Interfejs komunikacyjny


EtherNet/IP™

Programowalny/parametryzowalny ?

Dane elektryczne

Typ przyłącza

Wtyk, Gniazdo, 1x, 2x, M12, M12, 4 piny, 4 piny, osiowe, osiowe

Pobór mocy	≤ 3 W
Napięcie zasilające	10 V DC ... 30 V DC
Zabezpieczenie przed zamianą biegunów 	
MTTFd: czas do niebezpiecznej awarii	80 lat(a) (EN ISO 13849-1) ^{1) 2)}

¹⁾W przypadku tego produktu chodzi o produkt standardowy, a nie o część zabezpieczającą w rozumieniu dyrektywy maszynowej. Obliczenie na podstawie nominalnego obciążenia części, średniej temperatury otoczenia 40 °C, częstości stosowania 8760 h/rok. Wszystkie awarie elektroniczne są uważane za awarie niebezpieczne. Szczegółowe informacje – patrz dokument nr 8015532.

²⁾Wartość odnosi się do zamontowanego enkodera.

Dane mechaniczne

Obwód koła pomiarowego	200 mm ¹⁾
Powierzchnia koła pomiarowego	O-ring NBR70
Montaż	Koło pomiarowe zamontowane z przodu
Materiał, mechanika ramienia sprężynowego	
Element sprężysty	Stal nierdzewna
Koło pomiarowe	Aluminium
Moment rozruchowy	0,5 Ncm
Moment obrotowy roboczy	0,3 Ncm
Żywotność łożysk	3,0 x 10 ⁹ obrotów
Minimalna siła naprężenia sprężyny	4 N ²⁾³⁾
Maks. dopuszczalny zakres roboczy sprężyn (praca w trybie ciągłym)	± 10 mm
Trwałość użytkowa elementu sprężystego	> 1,5 mln cykli
Pozycja montażowa względna w stosunku do obiektu pomiaru	Zalecana od góry, możliwa od dołu ⁴⁾
Zamontowany enkoder	AFM60 EtherNet/IP, AFM60A-S4IB018x12, 1055334
Zamontowana mechanika	BEF-MWS120-ARM, 2118239
Wbudowane koło pomiarowe	BEF-MR010020R, 2055224

¹⁾Powierzchnia koła pomiarowego ulega zużyciu. Zależy ono od ciśnienia docisku, przyspieszenia w danej aplikacji, prędkości przesuwania, powierzchni pomiaru, mechanicznego ustawienia koła pomiarowego, temperatury i warunków otoczenia. Zalecamy regularną kontrolę właściwości koła pomiarowego i w razie potrzeby jego wymianę.

²⁾Prawidłowa siła naprężenia sprężyny w przypadku danego zastosowania powinna minimalizować możliwy poślizg wynikający z warunków otoczenia zastosowania bez uszkodzenia przy tym powierzchni pomiarowej.

³⁾Siłę naprężenia można regulować w 6 zdefiniowanych na stałe poziomach co 4 N. 4 N to wartość jednego kroku.

⁴⁾W przypadku montażu od dołu należy uwzględnić masę enkodera podczas naprężenia wstępnego sprężyny.

Dane dotyczące otoczenia

EMC Wg EN 61000-6-2 i EN 61000-6-3 ¹⁾

Zakres temperatury roboczej -30 °C ... +80 °C ²⁾

Zakres temperatur składowania -40 °C ... +100 °C ²⁾

¹⁾Kompatybilność elektromagnetyczna zgodnie z podanymi normami jest zagwarantowana pod warunkiem zastosowania przewodów ekranowanych.

²⁾Wartość odpowiada najmniejszej wartości temperatury zamontowanych produktów. W celu uzyskania dalszych informacji należy zapoznać się z kartami charakterystyki.

Certyfikaty

EU declaration of conformity [?](#)

UK declaration of conformity [?](#)

ACMA declaration of conformity [?](#)

China-RoHS [?](#)

Certyfikat EAC / DoC [?](#)

Klasyfikacje

ECLASS 5.0 27270501

ECLASS 5.1.4 27270501

ECLASS 6.0 27270590

ECLASS 6.2 27270590

ECLASS 7.0 27270501

ECLASS 8.0 27270501

ECLASS 8.1 27270501

ECLASS 9.0 27270501

ECLASS 10.0 27270790

ECLASS 11.0 27270707

ECLASS 12.0 27270504

ETIM 5.0 EC001486

ETIM 6.0 EC001486

ETIM 7.0 EC001486

ETIM 8.0 EC001486

UNSPSC 16.0901 41112113

DANE TECHNICZNE

Nr kat.

OC-SICK021300