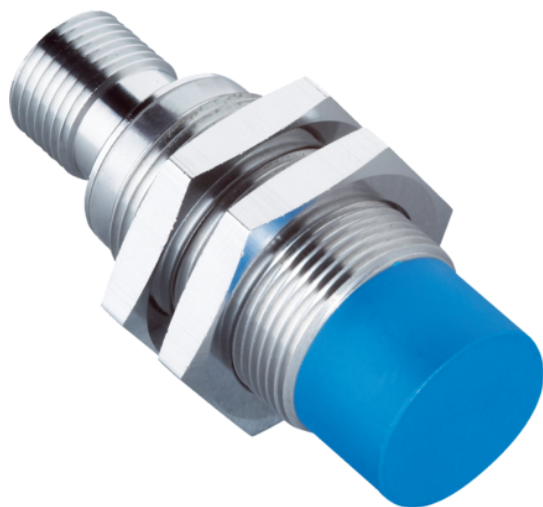




Czujnik indukcyjny zbliżeniowy (6041794) serii IMA - SICK



**Numer artykułu SKU:
OC-SICK036162**

Numer artykułu producenta:

Tylko na zamówienie



OPIS PRODUKTU

Cechy

Korpus	Metryczny
Rozmiar gwintu	M18 x 1
Średnica	Ø 18 mm
Zasięg S_n	0 mm ... 20 mm
Montaż w metalu	Nie w jednej płaszczyźnie
Typ przyłącza	Wtyk M12, 4-pinowy
Funkcja wyjścia	Analogowy
Dokładność powtarzalności	0,3 mm ^{1) 2) 3)}
Powtarzalność (T_A stałe)	± 0,05 mm
Rozdzielczość	≤ 5 µm
Stopień ochrony	IP67 ⁴⁾
Cechy szczególne	Wyjście analogowe
Zakres dostawy	Nakrętka mocująca, mosiądz, chromowana (2 x) Tarcza zębata, stal nierdzewna (2 x)

¹⁾ Wg IEC 60947-5-2.

²⁾ U_b = DC 20 V ... 30 V.

³⁾ T_A = 23 °C ± 5 °C.

⁴⁾ Wg EN 60529: 2000-09.

Mechanika/elektryka

Napięcie zasilające	15 V DC ... 30 V DC
Tętnienia resztkowe	$\leq 20 \% ^{1)}$
Czas opóźnienia przed zadziałaniem	$\leq 60 \text{ ms}$
Dryft temperaturowy (S_r)	$\leq 10 \%$
Prąd jałowy	$\leq 12 \text{ mA} ^{2)}$
Prąd obciążenia	$\pm 10 \text{ mA} ^{3)}$
Maks. rezystor obciążający	$\leq 400 \Omega U_b = 15 \text{ V}$ $\leq 1.000 \Omega U_b = 30 \text{ V}$
Napięcie wyjściowe na Q_{A1}	$s = 0 \text{ mm: } 0 \text{ V}/-0 +0,4 \text{ V (23 } ^\circ\text{C)}$ $s = 10 \text{ mm: } +5,2 \text{ V}/ +0,4 \text{ V (23 } ^\circ\text{C)}$ $s = 20 \text{ mm: } +10 \text{ V}/ +0,4 \text{ V (23 } ^\circ\text{C)}$
Prąd wyjściowy na Q_{A2}	$s = 0 \text{ mm: } 4 \text{ mA}/ +0,8 \text{ mA (23 } ^\circ\text{C)}$ $s = 20 \text{ mm: } 20 \text{ mA } +/-0,8 \text{ mA (23 } ^\circ\text{C)}$
Napięcie wyjściowe	0 V ... 10 V
Szerokość pasma	250 Hz ⁴⁾
Zabezpieczenie przeciwzwarciowe	?
Zabezpieczenie przed zamianą biegunów	?
Temperatura otoczenia podczas pracy	$-25 \text{ } ^\circ\text{C} \dots +70 \text{ } ^\circ\text{C} ^{5) 6)}$
Materiał obudowy	Mosiądz, chromowany
Materiał, powierzchnia aktywna	Tworzywo sztuczne, PTB
Długość obudowy	48,5 mm
Użyteczna długość gwintu	22 mm

¹⁾ U_v .

²⁾ Nieaktywny.

³⁾ Na wyjściu napięciowym QA1.

⁴⁾ -3 dB przy $S_n = 10 \text{ mm}$.

⁵⁾ QA1 obciążone, QA2 nieobciążone.

⁶⁾ QA1 nieobciążone, QA2 obciążone: patrz redukcja temperatury.

Charakterystyka bezpieczeństwa technicznego

MTTF _D	88 lat(a)
DC _{avg}	0%
T _M (okres użytkowania)	20 lat(a)

Współczynniki redukcji

Wskazówka	Wartości mają charakter orientacyjny i mogą się różnić
Stal nierdzewna (V2A)	Ok. 0,69
Aluminium (Al)	Ok. 0,38
Miedź (Cu)	Ok. 0,36

Mosiądz (Ms)

Ok. 0,46

Informacja dotycząca montażu

Uwaga Przynależna grafika – patrz „Informacja dotycząca montażu”

A	21 mm
B	60 mm
C	18 mm
D	60 mm
E	20 mm
F	200 mm

Certyfikaty

EU declaration of conformity	?
UK declaration of conformity	?
ACMA declaration of conformity	?
MAR declaration of conformity	?
China-RoHS	?
Certyfikat EAC / DoC	?

Klasyfikacje

ECLASS 5.0	27270101
ECLASS 5.1.4	27270101
ECLASS 6.0	27270101
ECLASS 6.2	27270101
ECLASS 7.0	27270101
ECLASS 8.0	27270101
ECLASS 8.1	27270101
ECLASS 9.0	27270101
ECLASS 10.0	27270101
ECLASS 11.0	27270101
ECLASS 12.0	27274001
ETIM 5.0	EC002714
ETIM 6.0	EC002714
ETIM 7.0	EC002714
ETIM 8.0	EC002714
UNSPSC 16.0901	39122230

DANE TECHNICZNE

Nr kat.

OC-SICK036162

Data wygenerowania podsumowania: 06.06.2026r, g. 06:23