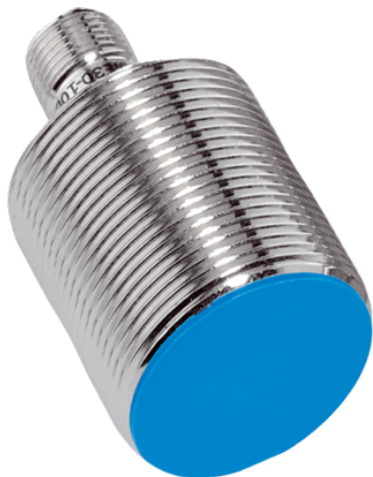




## Czujnik indukcyjny zbliżeniowy (1041010) serii IME - SICK



**Numer artykułu SKU:  
OC-SICK003988**

Numer artykułu producenta:  
-----

Tylko na zamówienie



## OPIS PRODUKTU

### Cechy

Korpus	Metryczny
Kształt obudowy	Korpus krótki
Rozmiar gwintu	M30 x 1,5
Średnica	Ø 30 mm
Zasięg $S_n$	10 mm
Zasięg gwarantowany $S_a$	8,1 mm
Montaż w metalu	W jednej płaszczyźnie
Częstotliwość przełączania	500 Hz
Typ przyłącza	Wtyk M12, 4-pinowy
Wyjście przełączające	NPN
Funkcja wyjścia	Styk normalnie zamknięty
Wykonanie elektryczne	DC 3-przewodowe
Stopień ochrony	IP67 <sup>1)</sup>
Zakres dostawy	Nakrętka mocująca, mosiądz, niklowana (2 x)

<sup>1)</sup>Wg EN 60529.

## Mechanika/elektryka

Napięcie zasilające	10 V DC ... 30 V DC
Tętnienia resztkowe	$\leq 10 \%$
Spadek napięcia	$\leq 2 \text{ V}^{1)}$
Czas opóźnienia przed zadziałaniem	$\leq 125 \text{ ms}$
Histeresa	5 % ... 15 %
Powtarzalność	$\leq 2 \%^{2)3)}$
Dryft temperaturowy ( $S_r$ )	$\pm 10 \%$
EMC	Wg EN 60947-5-2
Prąd stały $I_a$	$\leq 200 \text{ mA}$
Prąd jałowy	$\leq 10 \text{ mA}$
Zabezpieczenie przeciwzwarciowe	?
Zabezpieczenie przed zamianą biegunów	?
Redukcja impulsu przy załączeniu zasilania	?
Odporność na udary i drgania	30 g, 11 ms/10 Hz ... 55 Hz, 1 mm
Temperatura otoczenia podczas pracy	-25 °C ... +75 °C
Materiał obudowy	Mosiądz, niklowany
Materiał, powierzchnia aktywna	Tworzywo sztuczne, PA 66
Długość obudowy	52 mm
Użyteczna długość gwintu	35 mm
Maks. moment dokręcania	$\leq 100 \text{ Nm}$
Nr pliku UL	NRKH.E181493

<sup>1)</sup> Przy  $I_a$  maks.

<sup>2)</sup> Napięcie zasilające  $U_{gi}$  i temperatura otoczenia  $T_a$  stałe.

<sup>3)</sup> Sr.

## Charakterystyka bezpieczeństwa technicznego

MTTF<sub>D</sub> 1.735 lat(a)

DC<sub>avg</sub> 0 %

## Współczynniki redukcji

Wskazówka	Wartości mają charakter orientacyjny i mogą się różnić
Stal St37 (Fe)	1
Stal nierdzewna (V2A)	Ok. 0,8
Aluminium (Al)	Ok. 0,45
Miedź (Cu)	Ok. 0,4
Mosiądz (Ms)	Ok. 0,4

## Informacja dotycząca montażu

Uwaga Przynależna grafika – patrz „Informacja dotycząca montażu”

B	30 mm
C	30 mm
D	30 mm
F	80 mm

## Certyfikaty

EU declaration of conformity	<a href="#">?</a>
UK declaration of conformity	<a href="#">?</a>
ACMA declaration of conformity	<a href="#">?</a>
MAR declaration of conformity	<a href="#">?</a>
China-RoHS	<a href="#">?</a>
Certyfikat cULus	<a href="#">?</a>
Certyfikat EAC / DoC	<a href="#">?</a>

## Klasyfikacje

ECLASS 5.0	27270101
ECLASS 5.1.4	27270101
ECLASS 6.0	27270101
ECLASS 6.2	27270101
ECLASS 7.0	27270101
ECLASS 8.0	27270101
ECLASS 8.1	27270101
ECLASS 9.0	27270101
ECLASS 10.0	27270101
ECLASS 11.0	27270101
ECLASS 12.0	27274001
ETIM 5.0	EC002714
ETIM 6.0	EC002714
ETIM 7.0	EC002714
ETIM 8.0	EC002714
UNSPSC 16.0901	39122230

---

## DANE TECHNICZNE

Data wygenerowania podsumowania: 06.06.2026r, g. 04:59