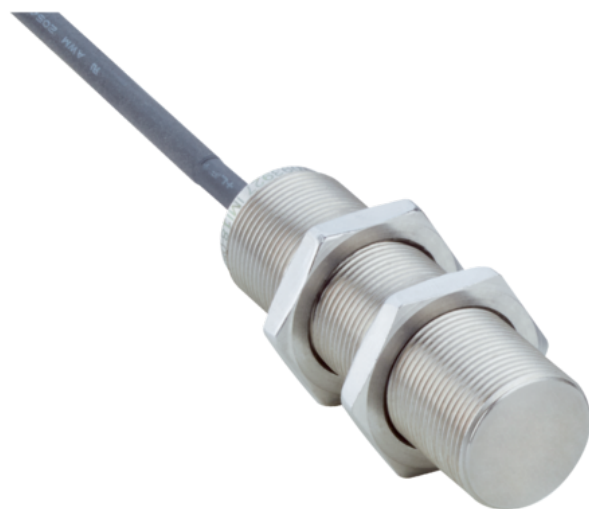




Czujnik indukcyjny zbliżeniowy (1093935) serii IMI - SICK



**Numer artykułu SKU:
OC-SICK016645**

Numer artykułu producenta:

Tylko na zamówienie



OPIS PRODUKTU

Cechy

Korpus	Metryczny
Rozmiar gwintu	M18 x 1
Średnica	Ø 18 mm
Zasięg S_n	8 mm
Zasięg gwarantowany S_a	6,48 mm
Montaż w metalu	W jednej płaszczyźnie
Częstotliwość przełączania	50 Hz
Typ przyłącza	Przewód 3-żyłowy, 2 m
Wyjście przełączające	PNP
Funkcja wyjścia	Styk normalnie otwarty
Wykonanie elektryczne	DC 3-przewodowe
Stopień ochrony	IP68, IP69K ¹⁾
Cechy szczególne	Powierzchnia aktywna ze stali nierdzewnej V4A, Odporny na środki czyszczące
Zastosowania specjalne	Strefy higieniczne i mokre, trudne warunki pracy
Zakres dostawy	Nakrętka mocująca, stal nierdzewna V4A (2 x)

¹⁾Wg EN 60529.

Mechanika/elektryka

Napięcie zasilające	10 V DC ... 30 V DC
Tętnienia resztkowe	$\leq 10\%$ ¹⁾
Spadek napięcia	$\leq 2\text{ V}$ ²⁾
Czas opóźnienia przed zadziałaniem	$\leq 300\text{ ms}$
Histereza	1 % ... 20 %
Powtarzalność	$\leq 2\%$ ³⁾
Dryft temperaturowy (S _r)	$\leq 10\%$
EMC	Wg EN 60947-5-2
Prąd stały I _a	$\leq 200\text{ mA}$
Prąd jałowy	$\leq 10\text{ mA}$
Materiał przewodu	PUR
Przekrój poprzeczny przewodu	0,34 mm ²
Średnica przewodu	Ø 4,5 mm
Zabezpieczenie przeciwzwarciowe	?
Zabezpieczenie przed zamianą biegunów	?
Redukcja impulsu przy załączeniu zasilania	?
Odporność na udary i drgania	100 g / 5 ms / 1000 cykli; 150 g / 1 mln cykli; 10 Hz ... 55 Hz, 1 mm / 55 Hz ... 500 Hz / 60 g
Temperatura otoczenia podczas pracy	-25 °C ... +75 °C
Materiał obudowy	Stal nierdzewna V4A, DIN 1.4404 / AISI 316L
Materiał, powierzchnia aktywna	Stal nierdzewna V4A, DIN 1.4404 / AISI 316L
Długość obudowy	59,5 mm
Użyteczna długość gwintu	55 mm
Maks. moment dokręcania	$\leq 60\text{ Nm}$
Klasa ochrony	III
Nr pliku UL	E181493

¹⁾U_v.

²⁾Przy I maks.

³⁾Sr.

Charakterystyka bezpieczeństwa technicznego

MTTF_D 1.892 lat(a)

DC_{avg} 0 %

Współczynniki redukcji

Wskazówka

Wartości mają charakter orientacyjny i mogą się różnić

Stal St37 (Fe)	Ok. 1
Stal nierdzewna (V2A)	Ok. 0,83
Aluminium (Al)	Ok. 0,52
Miedź (Cu)	Ok. 0,32
Mosiądz (Ms)	Ok. 0,6

Informacja dotycząca montażu

Uwaga Przynależna grafika – patrz „Informacja dotycząca montażu”

B	25 mm
C	18 mm
D	24 mm
F	50 mm

Certyfikaty

EU declaration of conformity	?
UK declaration of conformity	?
ACMA declaration of conformity	?
MAR declaration of conformity	?
China-RoHS	?
Certyfikat EAC / DoC	?
IO-Link	?

Klasyfikacje

ECLASS 5.0	27270101
ECLASS 5.1.4	27270101
ECLASS 6.0	27270101
ECLASS 6.2	27270101
ECLASS 7.0	27270101
ECLASS 8.0	27270101
ECLASS 8.1	27270101
ECLASS 9.0	27270101
ECLASS 10.0	27270101
ECLASS 11.0	27270101
ECLASS 12.0	27274001
ETIM 5.0	EC002714
ETIM 6.0	EC002714
ETIM 7.0	EC002714
ETIM 8.0	EC002714

UNSPSC 16.0901 39122230

DANE TECHNICZNE

Nr kat.	OC-SICK016645
---------	---------------

Data wygenerowania podsumowania: 06.06.2026r, g. 17:03