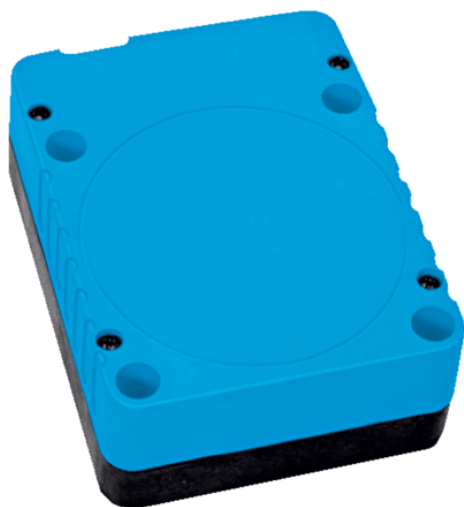




## Czujnik indukcyjny zbliżeniowy (7902138) serii IQL - SICK



**Numer artykułu SKU:  
OC-SICK044328**

Numer artykułu producenta:  
-----

Tylko na zamówienie

**SICK**

## OPIS PRODUKTU

### Cechy

Korpus	Prostopadłościenny
Kształt obudowy	Standardowa konstrukcja
Wymiary (szer. x wys. x głęb.)	80 mm x 105 mm x 40 mm
Zasięg $S_n$	60 mm
Zasięg gwarantowany $S_a$	48,6 mm
Montaż w metalu	Nie w jednej płaszczyźnie
Częstotliwość przełączania	4 Hz
Typ przyłącza	Przyłącze zaciskowe ze złączem skręcany M20
Wyjście przełączające	PNP / NPN
Funkcja wyjścia	Styk rozwierny albo zwierny
Właściwość trybu przełączania	Możliwość konfiguracji przewodowej
Wykonanie elektryczne	AC/DC 2-przewodowe
Stopień ochrony	IP65 <sup>1)</sup>

<sup>1)</sup>Wg EN 60529.

## Mechanika/elektryka

Napięcie zasilające	20 V AC/DC ... 250 V AC/DC
Spadek napięcia	≤ 6,5 V (AC)
Histereza	1 % ... 15 %
Powtarzalność	≤ 10 % <sup>1) 2) 3)</sup>
Dryft temperaturowy (S <sub>r</sub> )	± 10 %
EMC	Wg EN 55011, klasa B Wg EN 60947-5-2
Prąd stały I <sub>a</sub>	≤ 350 mA <sup>4)</sup> ≤ 250 mA <sup>5)</sup> ≤ 100 mA <sup>6)</sup>
Prąd resztkowy	≤ 2,5 mA (AC 250 V)
Minimalny prąd obciążenia	> 5 mA
Prąd krótkotrwały wytrzymywany	2,2 A <sup>7)</sup>
Dławnica kablowa komory zaciskowej	M20 1,5
Przekrój poprzeczny żyły	≤ 2,5 mm <sup>2</sup>
Zabezpieczenie przeciwzwarciowe	<sup>8)</sup>
Odporność na udary i drgania	30 g, 11 ms / 10 ... 55 Hz, 1 mm
Temperatura otoczenia podczas pracy	-25 °C ... +80 °C
Materiał obudowy	Tworzywo sztuczne, PPE
Materiał, powierzchnia aktywna	Tworzywo sztuczne, PPE
Klasa ochrony	II
Znamionowe napięcie izolacji U <sub>i</sub>	250 V AC
Kategoria użytkowa	AC-140 <sup>9)</sup> DC-13 <sup>10)</sup>
Stopień zanieczyszczenia	3
Napięcie znamionowe udarowe wytrzymywane	4 kV

<sup>1)</sup> Napięcie zasilające U<sub>g</sub> i temperatura otoczenia T<sub>a</sub> stałe.

<sup>2)</sup> Sr.

<sup>3)</sup> Dokładność powtarzalności.

<sup>4)</sup> AC (+50 °C).

<sup>5)</sup> AC (+80 °C).

<sup>6)</sup> DC.

<sup>7)</sup> 20 ms / 0,5 Hz.

<sup>8)</sup> Bezpiecznik miniaturowy zgodny z IEC60217-2 Sheet 1, ≤ 2 A (flick).

<sup>9)</sup> Sterowanie niewielkimi obciążeniami elektromagnetycznymi z prądami trzymania < 200 mA.

<sup>10)</sup> Sterowanie elektromagnesami.

## Charakterystyka bezpieczeństwa technicznego

MTTF <sub>D</sub>	736 lat(a)
DC <sub>avg</sub>	0 %

$T_M$  (okres użytkowania) 20 lat(a)

## Współczynniki redukcji

Wskazówka                      Wartości mają charakter orientacyjny i mogą się różnić

Stal nierdzewna (V2A) Ok. 0,7

Aluminium (Al)                Ok. 0,3

Miedź (Cu)                      Ok. 0,2

Mosiądz (Ms)                  Ok. 0,4

## Informacja dotycząca montażu

Uwaga Przynależna grafika – patrz „Informacja dotycząca montażu”

A        160 mm

B        160 mm

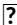
C        80 mm

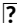
D        150 mm

E        40 mm

F        480 mm

## Certyfikaty

EU declaration of conformity    

UK declaration of conformity    

ACMA declaration of conformity 

MAR declaration of conformity 

China-RoHS                        

Certyfikat CCC                     

Certyfikat EAC / DoC             

## Klasyfikacje

ECLASS 5.0                        27270101

ECLASS 5.1.4                     27270101

ECLASS 6.0                        27270101

ECLASS 6.2                        27270101

ECLASS 7.0                        27270101

ECLASS 8.0                        27270101

ECLASS 8.1                        27270101

ECLASS 9.0                        27270101

ECLASS 10.0                      27270101

ECLASS 11.0 27270101  
ECLASS 12.0 27274001  
ETIM 5.0 EC002714  
ETIM 6.0 EC002714  
ETIM 7.0 EC002714  
ETIM 8.0 EC002714  
UNSPSC 16.0901 39122230

---

## DANE TECHNICZNE

Nr kat.

OC-SICK044328

Data wygenerowania podsumowania: 06.06.2026r, g. 04:13