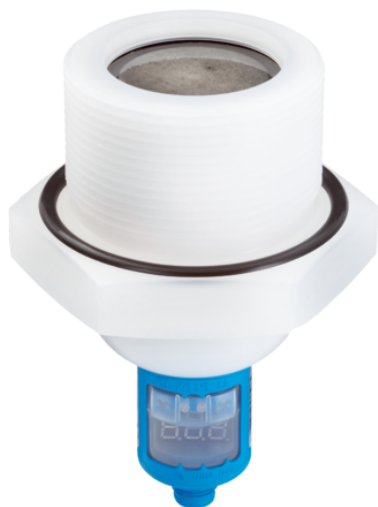




## Czujnik poziomu napełnienia (6039865) serii UP56 - SICK



**Numer artykułu SKU:  
OC-SICK035906**

Numer artykułu producenta:  
-----

Tylko na zamówienie

**SICK**

## OPIS PRODUKTU

### Cechy

Medium	Ciecze, Materiały sypkie
Typ detekcji	Stan graniczny, ciągły
Zasięg detekcji w zbiorniku	350 mm ... 3.400 mm
Zasięg detekcji w rurze nurkowej	350 mm ... 8.000 mm
Ciśnienie procesu	0 bar ... 6 bar Nadciśnienie
Temperatura procesu	-25 °C ... +70 °C

### Wydajność

Dokładność elementu pomiarowego	≤ 2 % <sup>1)</sup>
Powtarzalność	± 0,15 % <sup>1)</sup>
Rozdzielczość	≤ 0,18 mm
Czas odpowiedzi	≤ 240 ms <sup>2)</sup>
MTTF	> 100 lat(a)
Wyświetlacz	?

<sup>1)</sup>Od wartości końcowej.

<sup>2)</sup> Czas regeneracji 32 ms ... 180 ms wg normy kompatybilności elektromagnetycznej EN 60947-5-7.

## Instalacja elektryczna

Napięcie zasilające	9 V DC ... 30 V DC <sup>1)</sup>
Tętnienia resztkowe	± 10 %
Pobór prądu	≤ 80 mA <sup>2)</sup>
Klasa ochrony	III
Typ przyłącza	Wtyczka okrągła M12 x 1, 5-bieg.
Sygnal wyjściowy	2 x NPN
Histeresa	50 mm
Prąd wyjściowy	200 mA
Czas opóźnienia przed zadziałaniem	≤ 300 ms
Stopień ochrony	IP67
Częstotliwość ultradźwięków	120 kHz
Przetworniki ultradźwiękowe	Powłoka PTFE, FFKM

<sup>1)</sup> Zabezpieczenie przed zamianą biegunów.

<sup>2)</sup> Przy 24 V DC bez obciążenia wyjściowego.

## Mechanika

Przyłącze procesowe	G 2 A PN 6
Materiał obudowy	PVDF, PBT, TPU, FKM
Kształt obudowy	Standard
Masa	+ 1.200 g

## Dane dotyczące otoczenia

Temperatura otoczenia podczas pracy	-25 °C ... +70 °C <sup>1)</sup>
Temperatura otoczenia podczas przechowywania	-40 °C ... +85 °C

<sup>1)</sup> Kompensacja temperatury w zakresie -25 °C ... +50 °C, można wyłączyć.

## Klasyfikacje

ECLASS 5.0	27200506
ECLASS 5.1.4	27200506
ECLASS 6.0	27200506
ECLASS 6.2	27200506
ECLASS 7.0	27200506
ECLASS 8.0	27200506

ECLASS 8.1 27200506  
ECLASS 9.0 27200506  
ECLASS 10.0 27200506  
ECLASS 11.0 27200506  
ECLASS 12.0 27200506  
ETIM 5.0 EC001447  
ETIM 6.0 EC001447  
ETIM 7.0 EC001447  
ETIM 8.0 EC001447  
UNSPSC 16.0901 41111950

---

## DANE TECHNICZNE

Nr kat.

OC-SICK035906

Data wygenerowania podsumowania: 07.06.2026r, g. 06:53