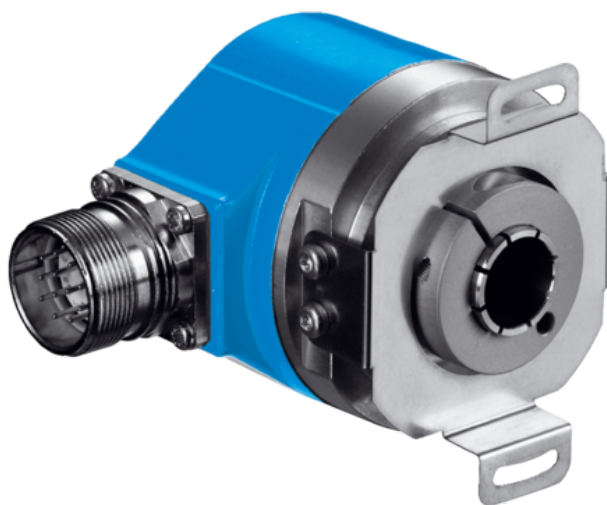




Enkoder absolutny (1035565) serii ARS60 - SICK



**Numer artykułu SKU:
OC-SICK001995**

Numer artykułu producenta:

Tylko na zamówienie

OPIS PRODUKTU

Wydajność

Liczba kroków na obrót (rozdzielczość maks.) 8.192 (13 bit)

Krok pomiarowy 360° /liczba kroków

Odchyłka kroku pomiarowego 0,005° binarne liczenie kroków
0,016° niebinarne liczenie kroków

Wartości graniczne błędów G 0,035° (binarne liczenie kroków)¹⁾
0,046° (niebinarne liczenie kroków)¹⁾

Odchylenie standardowe powtórzenia σ_r 0,005°²⁾

¹⁾Zgodnie z normą DIN ISO 1319-1, położenie górnej i dolnej wartości granicznej błędów jest zależne od sytuacji montażowej; podana wartość dotyczy położenia symetrycznego, tzn. odchylenie w kierunku górnym i dolnym ma tę samą wartość.

²⁾Zgodnie z normą DIN ISO 55350-13; 68,3% wartości pomiarowych leży w podanym zakresie.

Interfejsy

Interfejs komunikacyjny Równoległe

Czas inicjalizacji 80 ms¹⁾

Typ kodu Binarny

Parametryzacja przebiegu kodu Zgodnie z kierunkiem ruchu wskazówek zegara obraca się w prawo, patrząc w kierunku wałka

Histeresa wartości pomiarowych 0,005°

Wartość progowa odpowiedzi 0,003°

¹⁾ Po upływie tego czasu odczyty pozycji są ważne.

Dane elektryczne

Typ przyłącza	Wtyk, M23, 21 pinów, promieniowe
Napięcie zasilające	10 ... 32 V
Prąd roboczy	Typ. 90 mA
MTTFd: czas do niebezpiecznej awarii	300 lat(a) (EN ISO 13849-1) ¹⁾
Poziom przełączania wejść sterujących	Logiczne H = 0,7 x U _s , Logiczne L = 0 V ... 0,3 x U _s
Uruchomienie przycisku ustawiania	≥ 100 ms ²⁾

¹⁾ W przypadku tego produktu chodzi o produkt standardowy, a nie o część zabezpieczającą w rozumieniu dyrektywy maszynowej. Obliczenie na podstawie nominalnego obciążenia części, średniej temperatury otoczenia 40 °C, częstości stosowania 8760 h/rok. Wszystkie awarie elektroniczne są uważane za awarie niebezpieczne. Szczegółowe informacje – patrz dokument nr 8015532.

²⁾ Tylko przy nieruchomym wałku (przestrzegać czasu inicjalizacji).

Dane mechaniczne

Wykonanie mechaniczne	Otwór nieprzelotowy
Średnica wałka lub otworu	15 mm ¹⁾
Masa	Ok. 0,3 kg ²⁾
Materiał, obudowa	Odlew ciśnieniowy ze stopu aluminium
Moment rozruchowy	Typ. 0,6 Ncm
Moment obrotowy roboczy	Typ. 0,4 Ncm
Dopuszczalny statyczny przesuw wałka	± 0,3 mm (promieniowe) ± 0,5 mm (osiowe)
Dopuszczalny dynamiczny przesuw wałka	± 0,1 mm (promieniowe) ± 0,2 mm (osiowe)
Prędkość obrotowa pracy	≤ 3.000 min ⁻¹
Moment bezwładności wirnika	Patrz ilustracja
Żywotność łożysk	3,6 x 10 ⁹ obrotów
Przyspieszenie kątowe	≤ 500.000 rad/s ²

¹⁾ Tuleje zaciskowe o wymiarach 6, 8, 10, 12 i 14 mm, jak również 1/4", 3/8" i 1/2" należy zamówić osobno jako wyposażenie dodatkowe. Do wałka o średnicy 15 mm nie jest potrzebna tuleja zaciskowa.

²⁾ Dotyczy urządzeń z wtykiem.

Dane dotyczące otoczenia

EMC	Wg EN 61000-6-2 i EN 61000-6-3 ¹⁾
Stopień ochrony	IP65, Wtyk (IEC 60529) ²⁾ IP66, Przewód (IEC 60529)
Dopuszczalna względna wilgotność powietrza	90 % (Roszenie niedopuszczalne)
Zakres temperatury roboczej	-20 °C ... +85 °C

Zakres temperatur składowania	-40 °C ... +100 °C, bez opakowania
Odporność na wstrząsy	50 g, 11 ms (EN 60068-2-27)
Odporność na drgania	20 g, 10 Hz ... 2.000 Hz (EN 60068-2-6)

¹⁾ Kompatybilność elektromagnetyczna zgodnie z podanymi normami jest zagwarantowana pod warunkiem zastosowania przewodów ekranowanych.

²⁾ Przy zamontowanym kontrawtyku.

Certyfikaty

EU declaration of conformity	?
UK declaration of conformity	?
ACMA declaration of conformity	?
China-RoHS	?
Certyfikat cULus	?
Certyfikat EAC / DoC	?

Klasyfikacje

ECLASS 5.0	27270502
ECLASS 5.1.4	27270502
ECLASS 6.0	27270590
ECLASS 6.2	27270590
ECLASS 7.0	27270502
ECLASS 8.0	27270502
ECLASS 8.1	27270502
ECLASS 9.0	27270502
ECLASS 10.0	27270502
ECLASS 11.0	27270502
ECLASS 12.0	27270502
ETIM 5.0	EC001486
ETIM 6.0	EC001486
ETIM 7.0	EC001486
ETIM 8.0	EC001486
UNSPSC 16.0901	41112113

DANE TECHNICZNE

Nr kat.

OC-SICK001995