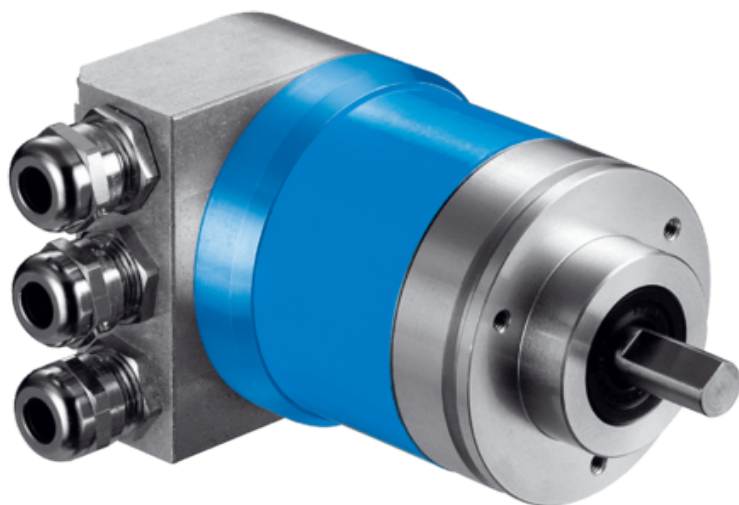




Enkoder absolutny (1030013) serii ATM60 - SICK



**Numer artykułu SKU:
OC-SICK001021**

Numer artykułu producenta:

Tylko na zamówienie

OPIS PRODUKTU

Wydajność

Liczba kroków na obrót (rozdzielczość maks.)	8.192 (13 bit)
Liczba obrotów	8.192 (13 bit)
Rozdzielczość maks. (liczba kroków na obrót x liczba obrotów)	13 bit x 13 bit (8.192 x 8.192)
Krok pomiarowy	0,043°
Wartości graniczne błędów G	± 0,25° ¹⁾
Odchylenie standardowe powtórzenia σ_r	0,1° ²⁾

¹⁾Zgodnie z normą DIN ISO 1319-1, położenie górnej i dolnej wartości granicznej błędów jest zależne od sytuacji montażowej; podana wartość dotyczy położenia symetrycznego, tzn. odchylenie w kierunku górnym i dolnym ma tę samą wartość.

²⁾Zgodnie z normą DIN ISO 55350-13; 68,3% wartości pomiarowych leży w podanym zakresie.

Interfejsy

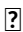
Interfejs komunikacyjny	PROFIBUS DP
Interfejs komunikacyjny – szczegóły	DPV0
Protokół danych	Profil dla enkoderów (07hex) – Class 2
Ustawienie adresu	0 ... 127, przełącznik DIP lub protokół
Prędkość przesyłania danych (w bit/s)	9,6 kBaud ... 12 MBaud, automatyczne wykrywanie

Czas inicjalizacji	1.250 ms ¹⁾
Czas generowania pozycji	0,25 ms
Informacje o stanie	Zielona dioda LED (praca), czerwona dioda LED (aktywność magistrali)
Zakończenie magistrali	Przełącznik DIP ²⁾
Ustawianie (regulacja elektroniczna)	Za pomocą przycisku PRESET lub protokołu

¹⁾ Po upływie tego czasu odczyty pozycji są ważne.

²⁾ Załączanie tylko w urządzeniu końcowym.

Dane elektryczne

Typ przyłącza	Adapter sieci przemysłowej ¹⁾
Napięcie zasilające	10 ... 32 V
Pobór mocy	≤ 2 W (bez obciążenia)
Zabezpieczenie przed zamianą biegunów 	
MTTFd: czas do niebezpiecznej awarii	150 lat(a) (EN ISO 13849-1) ²⁾

¹⁾ Adapter magistrali należy zamówić osobno.

²⁾ W przypadku tego produktu chodzi o produkt standardowy, a nie o część zabezpieczającą w rozumieniu dyrektywy maszynowej. Obliczenie na podstawie nominalnego obciążenia części, średniej temperatury otoczenia 40 °C, częstości stosowania 8760 h/rok. Wszystkie awarie elektroniczne są uważane za awarie niebezpieczne. Szczegółowe informacje – patrz dokument nr 8015532.

Dane mechaniczne

Wykonanie mechaniczne	Wątek, mocowanie czołowe
Średnica wałka lub otworu	10 mm
Długość wału	19 mm
Masa	0,59 kg ¹⁾
Materiał, wał	Stal nierdzewna
Materiał, kołnierz	Aluminium
Materiał, obudowa	Odlew ciśnieniowy ze stopu aluminium
Moment rozruchowy	2,5 Ncm (+20 °C), z pierścieniem uszczelniającym wałka 0,5 Ncm (+20 °C), bez pierścienia uszczelniającego wałka ²⁾
Moment obrotowy roboczy	1,8 Ncm (+20 °C), z pierścieniem uszczelniającym wałka 0,3 Ncm (+20 °C), bez pierścienia uszczelniającego wałka ²⁾
Dopuszczalne obciążenie wałka	300 N (promieniowe) 50 N (osiowe)
Prędkość obrotowa pracy	≤ 6.000 min ⁻¹ ³⁾
Moment bezwładności wirnika	35 gcm ²
Żywotność łożysk	3,6 x 10 ⁹ obrotów
Przyspieszenie kątowe	≤ 500.000 rad/s ²

¹⁾ Dotyczy enkoderów z wtykiem.

²⁾ W razie usunięcia przez klienta pierścienia uszczelniającego wałka.

³⁾ Przy projektowaniu zakresu temperatur roboczych należy wziąć pod uwagę nagrzewanie własne na poziomie 3,3 K na 1000 min⁻¹.

Dane dotyczące otoczenia

EMC

Wg EN 61000-6-2 i EN 61000-6-3

IP67, z pierścieniem uszczelniającym wałka (IEC 60529)¹⁾

IP43, bez pierścienia uszczelniającego wałka, bez uszczelnienia na kołnierzu enkodera (IEC 60529)¹⁾

IP66, bez pierścienia uszczelniającego wałka, z uszczelnieniem na kołnierzu enkodera (IEC 60529)¹⁾

Stopień ochrony

Dopuszczalna względna wilgotność powietrza

98 %

Zakres temperatury roboczej

-20 °C ... +85 °C

Zakres temperatur składowania

-40 °C ... +100 °C, bez opakowania

Odporność na wstrząsy

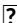
100 g, 6 ms (EN 60068-2-27)

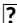
Odporność na drgania

20 g, 10 Hz ... 2.000 Hz (EN 60068-2-6)

¹⁾ Przy zamontowanym kontrawtyku.

Certyfikaty

EU declaration of conformity 

UK declaration of conformity 

ACMA declaration of conformity 

China-RoHS 

Certyfikat cULus 

Certyfikat EAC / DoC 

Klasyfikacje

ECLASS 5.0 27270502

ECLASS 5.1.4 27270502

ECLASS 6.0 27270590

ECLASS 6.2 27270590

ECLASS 7.0 27270502

ECLASS 8.0 27270502

ECLASS 8.1 27270502

ECLASS 9.0 27270502

ECLASS 10.0 27270502

ECLASS 11.0 27270502

ECLASS 12.0 27270502

ETIM 5.0 EC001486

ETIM 6.0 EC001486

ETIM 7.0 EC001486

ETIM 8.0 EC001486

UNSPSC 16.0901 41112113

DANE TECHNICZNE

Nr kat.	OC-SICK001021
---------	---------------

Data wygenerowania podsumowania: 04.06.2026r, g. 04:38