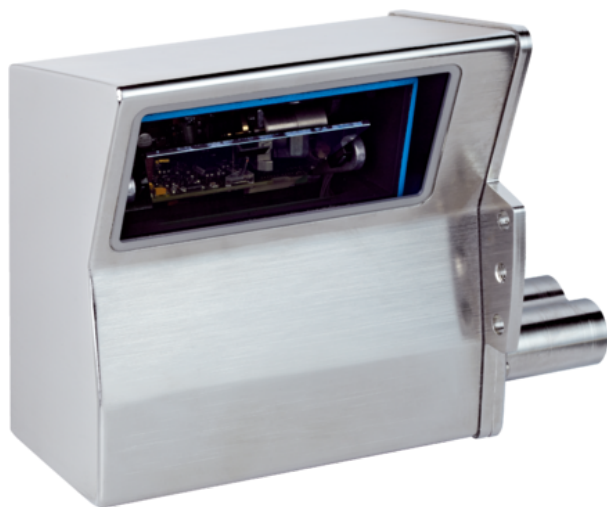




Stacjonarny czytnik kodów kreskowych (1062136) serii CLV63x - SICK



**Numer artykułu SKU:
OC-SICK008581**

Numer artykułu producenta:

Tylko na zamówienie



OPIS PRODUKTU

Cechy

Wersja	Mid Range
Typ przyłącza	Ethernet
Okno odczytu	Wahliwe lustro
Typ czujnika	Skaner liniowy
Ognisko optyczne	Stała ogniskowa
Źródło światła	Punkt świetlny, Laser, widzialne, czerwony, 655 nm
Plamka świetlna	W kształcie koła
Klasa lasera	2 (IEC 60825-1:2014, EN 60825-1:2014)
Kąt otwarcia	≤ 50°
Odległość odczytu	82 mm ... 377 mm ¹⁾
Częstotliwość skanowania	400 Hz ... 1.200 Hz
Rozdzielczość kodu	0,25 mm ... 0,5 mm

Funkcja wahliwego lustra	Stałe (pozycja regulowana), oscylacyjne (amplituda zmienna lub stała), One-Shot
Częstotliwość oscylacji	0,5 Hz ... 6,25 Hz
Kąt wychylenia	-20° ... 20°

¹⁾ Szczegóły – patrz charakterystyki zasięgu.

Mechanika/elektryka

Typ przyłącza	2 x Okrągłe łączniki wtykowe M12 (1 x wtyk 17-biegunowy, z kodowaniem A, 1 x gniazdo 4-biegunowe, z kodowaniem D)
Napięcie zasilające	18 V DC ... 30 V DC
Pobór mocy	6 W
Obudowa	Stal nierdzewna
Kolor obudowy	Stal nierdzewna (nielakierowana)
Materiał szybki przedniej	Tworzywo sztuczne
Stopień ochrony	IP69K (DIN 40 050, część 9)
Klasa ochrony	III (EN 61140)
Masa	+ 1.230 g, bez przewodu podłączeniowego
Wymiary (dł. x szer. x wys.)	121 mm x 164 mm x 84 mm
MTBF	100.000 h
MTTF	40.000 h (Dioda laserowa) ¹⁾

¹⁾ Przy 25°C.

Wydajność

Struktury kodu możliwe do odczytu Kody 1D

Typy kodu kreskowego	Wszystkie powszechnie stosowane typy kodów, Code 39, Code 128, Code 93, Codabar, GS1-128 / EAN 128, UPC / GTIN / EAN, 2/5 Interleaved, Pharmacode, GS1 DataBar, Telepen, MSI/Plessey
Proces druku kodu	Etykieta/naklejka (kody drukowane)
Stosunek szerokości kresek	2:1 ... 3:1
Liczba kodów na skan	1 ... 20 (Dekoder standardowy) 1 ... 6 (Dekoder SMART)
Liczba kodów w polu odczytu	1 ... 50 (Rozróżnianie automatyczne)
Liczba znaków w polu odczytu	5.000 500 (w przypadku funkcji CAN-multiplekser)
Liczba odczytów wielokrotnych	1 ... 99

Interfejsy

Ethernet	?, TCP/IP	
Funkcja	Interfejs danych (przekazywanie wyniku odczytu), Interfejs serwisowy	
Prędkość przesyłania danych	10/100 Mbit/s	
PROFINET	?	
Funkcja	PROFINET Single Port, PROFINET Dual Port (opcjonalnie za pośrednictwem modułu komunikacyjnego CDF600-2)	
Prędkość przesyłania danych	10/100 Mbit/s	
EtherNet/IP™	?	
Prędkość przesyłania danych	10/100 Mbit/s	
EtherCAT®	?	
Rodzaj wbudowania	Opcjonalnie za pośrednictwem zewnętrznego modułu sieci przemysłowej CDF600	
Szeregowy	?, RS-232, RS-422, RS-485	
Funkcja	Interfejs danych (przekazywanie wyniku odczytu), Interfejs serwisowy	
Prędkość przesyłania danych	2.400 Baud ... 115,2 kBaud, AUX: 57,6 kilobodów (RS-232)	
CAN	?	
Funkcja	Sieć SICK CAN Sensor Network CSN (kontroler CAN/urządzenie CAN, multiplekser/serwer)	
Prędkość przesyłania danych	20 kbit/s ... 1 Mbit/s	
CANopen	?	
Prędkość przesyłania danych	20 kbit/s ... 1 Mbit/s	
PROFIBUS DP	?	
Rodzaj wbudowania	Opcjonalnie za pośrednictwem zewnętrznego modułu sieci przemysłowej CDF600-2	
Wejścia dwustanowe		4 („Czujnik 1”, „Czujnik 2”, 2 wejścia za pośrednictwem opcjonalnej pamięci parametrów CMC600 w CDB650)

Wyjścia dwustanowe	4 („Wynik 1”, „Wynik 2”, 2 za pośrednictwem opcjonalnej pamięci parametrów CMC600 w CDB650)
Taktowanie odczytu	Wejścia dwustanowe, Interfejs szeregowy, Autotakt, CAN, wolne
Program konfiguracyjny	SOPAS ET

Dane dotyczące otoczenia

Kompatybilność elektromagnetyczna (EMC)	EN 61000-6-3 (2001-10) / EN 61000-6-2:2005
Odporność na drgania	EN 60068-2-6 (1995)
Odporność na wstrząsy	EN 60068-2-27 (1993)
Temperatura otoczenia pracy	0 °C ... +40 °C
Temperatura składowania	-20 °C ... +70 °C
Dopuszczalna względna wilgotność powietrza	90 %, bez kondensacji
Odporność na światło zewnętrzne	2.000 lx, na kodzie kreskowym
Kontrast druku kodu kreskowego (PCS)	≥ 60 %

Certyfikaty

EU declaration of conformity	?
UK declaration of conformity	?
ACMA declaration of conformity	?
China-RoHS	?
Certyfikat EAC / DoC	?
Certyfikat Ethercat	?
Certyfikat Profinet	?
bezpieczeństwo lasera (IEC 60825-1) deklaracja producenta	?

Klasyfikacje

ECLASS 5.0	27280102
ECLASS 5.1.4	27280102
ECLASS 6.0	27280102
ECLASS 6.2	27280102
ECLASS 7.0	27280102
ECLASS 8.0	27280102
ECLASS 8.1	27280102
ECLASS 9.0	27280102

ECLASS 10.0 27280102
ECLASS 11.0 27280102
ECLASS 12.0 27280102
ETIM 5.0 EC002550
ETIM 6.0 EC002550
ETIM 7.0 EC002550
ETIM 8.0 EC002550
UNSPSC 16.0901 43211701

DANE TECHNICZNE

Nr kat.	OC-SICK008581
---------	---------------

Data wygenerowania podsumowania: 06.06.2026r, g. 14:55