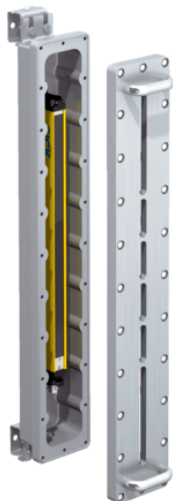




## Optoelektroniczna kurtyna bezpieczeństwa (1097731) serii C4000 - SICK



**Numer artykułu SKU:  
OC-SICK017384**

Numer artykułu producenta:  
-----

Tylko na zamówienie



### OPIS PRODUKTU

## Cechy

Obszar zastosowania

Obszary zagrożone wybuchem

Dopuszczenia dla stref zagrożonych wybuchem

ATEX dla gazu: II 2 G Ex db IIB T6  
ATEX dla pyłu: II 2 D Ex tb IIIC T56°C Db IP6X  
NFPA 70/NEC 500 klasa I, dyw. 1, grupa C i D  
NFPA 70/NEC 500 klasa II, dyw. 1, grupy E, F i G  
NFPA 70/NEC 500 klasa III, dyw. 1

Część systemowa

Odbiornik

Rozdzielczość

30 mm

Wysokość pola ochronnego

1.200 mm

Zasięg

17,6 m

Synchronizacja

Synchronizacja optyczna

## Charakterystyka bezpieczeństwa technicznego

Typ

Typ 4 (IEC 61496-1)

Poziom nienaruszalności bezpieczeństwa

SIL 3 (IEC 61508)

Kategoria

Kategoria 4 (EN ISO 13849)

Poziom zapewnienia bezpieczeństwa

PL e (EN ISO 13849)

PFH<sub>D</sub> (średnie prawdopodobieństwo niebezpiecznej awarii na godzinę)

15 x 10<sup>-9</sup> (EN ISO 13849)

T<sub>M</sub> (okres użytkowania)

20 lat(a) (EN ISO 13849)

Bezpieczny stan w przypadku usterki

Co najmniej jedno urządzenie OSSD jest wyłączone

## Funkcje

	Funkcje	Stan dostarczony
Tryb ochronny	?	
Blokada restartu	?	Zewn.
Monitorowanie urządzeń zewnętrznych (EDM)	?	Dezaktywowany
Kodowanie wiązki	?	Niekodowany
Zasięg konfigurowalny	?	
Zredukowana rozdzielczość	?	Dezaktywowany
Maskowanie stałe	?	Dezaktywowany
Maskowanie ruchome	?	Dezaktywowany
Dynamiczne maskowanie w celu wykrywania wzorców obiektów	?	
Samouczące się dynamiczne maskowanie w celu wykrywania towarów	?	
Dynamiczne maskowanie w celu wykrywania palet	?	
Próbkowanie wielokrotne	?	Dwukrotna analiza
Rozpoznawanie kierunku	?	
Wirtualne fotokomórki	?	
Kontrola przerwy w obwodzie czujnika	?	
Nadzorowanie sekwencji	?	
Kontrola wejścia obiektu	?	
Detekcja geometrycznie jednakowych obiektów	?	
Bezpieczna komunikacja urządzeń SICK za pośrednictwem EFI	?	

## Funkcje w połączeniu z UE402

Obejście ?

Przełączanie trybów pracy ?

## Interfejsy

Podłączenie systemu	Przewód podłączeniowy (30 m) z luźnym końcem, 12-żyłowy	
Średnica przewodu	10 mm	
Przekrój poprzeczny przewodu	0,75 mm <sup>2</sup>	
Przyłącze konfiguracyjne		Gniazdo M8, 4-biegunowe

Rodzaj konfiguracji

Komputer z CDS (oprogramowanie do konfiguracji i diagnostyki)

Wskaźniki

Wyświetlacz 7-segmentowy

## Dane elektryczne

Klasa ochrony	III (IEC 61140)
Napięcie zasilania $U_V$	24 V DC (19,2 V ... 28,8 V) <sup>1)</sup>
Tętnienia resztkowe	$\leq 10\%$ <sup>2)</sup>
Wyjścia bezpieczeństwa (OSSD)	
Rodzaj wyjścia	2 półprzewodniki PNP, chronione przed zwarcie, kontrolowane pod kątem zwarcia międzykanałowego <sup>3)</sup>
Stan WŁ., napięcie załączające HIGH	24 V DC ( $U_V - 2,25$ V DC ... $U_V$ )
Stan WYŁ., napięcie załączające LOW	$\leq 3,5$ V DC
Obciążalność prądowa na każde OSSD	$\leq 500$ mA
Wyjście sygnalizacyjne (ADO)	
Rodzaj wyjścia	Półprzewodniki PNP, chronione przed zwarcie <sup>3)</sup>
Napięcie wyjściowe HIGH (aktywne)	24 V DC ( $U_V - 4,2$ V DC ... $U_V$ )
Napięcie wyjściowe LOW (nieaktywne)	Wysokoomowe
Prąd wyjściowy HIGH (aktywny)	$\leq 100$ mA

<sup>1)</sup>Zewnętrzne zasilanie elektryczne musi być odporne na krótkotrwały zanik napięcia przez 20 ms zgodnie z normą EN 60204-1. Firma SICK oferuje odpowiednie zasilacze jako wyposażenie dodatkowe.

<sup>2)</sup>W ramach granic  $U_V$ .

<sup>3)</sup>Dotyczy napięć w zakresie od -30 V do +30 V.

## Dane mechaniczne

Wymiary	Patrz rysunek wymiarowy
Przekrój poprzeczny obudowy	161,8 mm x 142,1 mm
Materiał obudowy	Odlew aluminiowy / AlSi7Mg0,6

## Dane dotyczące otoczenia

Stopień ochrony	IP65 (EN 60529) IP66 (EN 60529)
Temperatura otoczenia pracy	0 °C ... +55 °C
Temperatura składowania	-25 °C ... +70 °C
Wilgotność powietrza	15 % ... 95 %, bez kondensacji

Odporność na drgania 5 g, 10 Hz ... 55 Hz (EN 60068-2-6)

Odporność na wstrząsy 10 g, 16 ms (EN 60068-2-27)

## Inne dane

Długość fali 850 nm

## Certyfikaty

EU declaration of conformity [?](#)

China-RoHS [?](#)

Certyfikat ATEX [?](#)

certyfikat IECEx [?](#)

Certyfikat cULus [?](#)

## Klasyfikacje

ECLASS 5.0 27272704

ECLASS 5.1.4 27272704

ECLASS 6.0 27272704

ECLASS 6.2 27272704

ECLASS 7.0 27272704

ECLASS 8.0 27272704

ECLASS 8.1 27272704

ECLASS 9.0 27272704

ECLASS 10.0 27272704

ECLASS 11.0 27272704

ECLASS 12.0 27272704

ETIM 5.0 EC002549

ETIM 6.0 EC002549

ETIM 7.0 EC002549

ETIM 8.0 EC002549

UNSPSC 16.0901 46171620

---

## DANE TECHNICZNE

Nr kat.

OC-SICK017384