



Najszersza  
oferta  
pneumatyki  
w Polsce

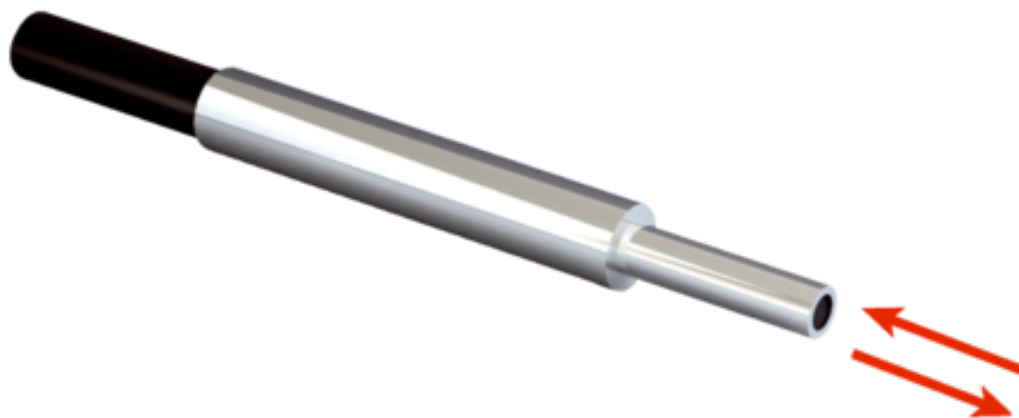


Szybka dostawa  
24 h / 48 h



Biuro Obsługi Klienta  
+48 71 799 45 81

## Element (5313029) - SICK



Numer artykułu SKU:  
**OC-SICK032351**

Numer artykułu producenta:  
-----

Tylko na zamówienie

**SICK**

## OPIS PRODUKTU

### Cechy

Typ urządzenia	Światłowód
Zasada działania	System odbiciowy
Do fotoprzeźników światłowodowych	WLL80
Maks. zasięg wykrywania	Depends on the fiber-optic sensor used
Długość światłowodu	500 mm
Materiał, włókno	Polymethylmethacrylat (PMMA)
Materiał, płaszcz	Polyetylen (PE)
Materiał, głowica światłowodowa	Stal nierdzewna
Średnica zewnętrzna, przyłączy przewodu światłowodowego	2,2 mm
Średnica końcówki gładkiej (największa średnica)	2,5 mm
Układ włókien	Układ koaksjalny
Struktura rdzenia	S: Ø 0,5 mm, R: 9 x Ø 0,25 mm <sup>1)</sup> Układ koaksjalny
Kompatybilność ze światłem podczerwonym (1450 nm)	Nie
Średnica/rozmiar gwintu od zwężenia 2 mm	≥ 1,5 mm
Długość zwężenia	≥ 6 mm
Wysoce elastyczne/elastyczne włókna (promień gięcia 1-4 mm)	Nie
Wymagane końcówki przejściowe	Nie

Minimalna średnica obiektu	0,015 mm <sup>2)</sup>
Kompatybilność nakładek optycznych	Nie
Cechy szczególne	Idealny do małych niedostępnych obiektów. Krótkie, cienkie końcówki

<sup>1)</sup> C = koncentryczny, S = nadajnik, E = odbiornik.

<sup>2)</sup> Najmniejszy wykrywalny obiekt wykryto przy optymalnej odległości i ustawieniu.

## Mechanika/elektryka

Promień gięcia światłowodu	15 mm
Temperatura otoczenia podczas pracy	-40 °C ... +70 °C

## Klasyfikacje

ECLASS 5.0	27270905
ECLASS 5.1.4	27270905
ECLASS 6.0	27270905
ECLASS 6.2	27270905
ECLASS 7.0	27270905
ECLASS 8.0	27270905
ECLASS 8.1	27270905
ECLASS 9.0	27270905
ECLASS 10.0	27270905
ECLASS 11.0	27270905
ECLASS 12.0	27270905
ETIM 5.0	EC002651
ETIM 6.0	EC002651
ETIM 7.0	EC002651
ETIM 8.0	EC002651
UNSPSC 16.0901	39121528

## Zasięgi z WLL180T

Tryb pracy 16 μs	40 mm
Tryb pracy 70 μs	135 mm
Tryb pracy 250 μs	200 mm
Tryb pracy 2 ms	400 mm
Tryb pracy 8 ms	620 mm

Wskazówka

Zasięgi w odniesieniu do fotoprzeźników światłowodowych o rodzaju światła: widzialne światło czerwone

## Zasięgi z GLL170

Tryb pracy 250  $\mu$ s 70 mm

## Zasięgi z GLL170T

Tryb pracy 50  $\mu$ s 70 mm

Tryb pracy 250  $\mu$ s 120 mm

---

### DANE TECHNICZNE

Nr kat.	OC-SICK032351
---------	---------------

Data wygenerowania podsumowania: 04.06.2026r, g. 00:58