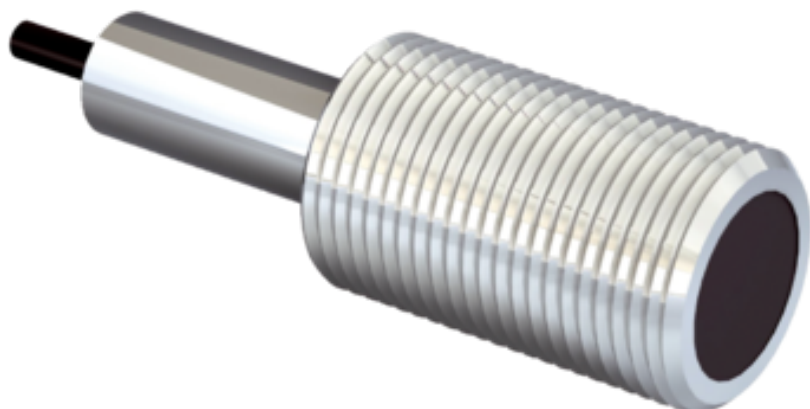




## Element (5325917) - SICK



Numer artykułu SKU:  
**OC-SICK032627**

Numer artykułu producenta:  
-----

Tylko na zamówienie



## OPIS PRODUKTU

### Cechy

Typ urządzenia	Światłowód
Zasada działania	System barierowy
Szczegóły zasady działania	Składa się z nadajnika i odbiornika
Do fotoprzełączników światłowodowych	WLL80
Maks. zasięg wykrywania	19.500 mm (Sensing range WLL80 at 8 ms)
Długość światłowodu	10.000 mm
Materiał, włókno	Polymethylmethacrylat (PMMA)
Materiał, płaszcz	Polyetylen (PE)
Materiał, głowica światłowodowa	Acrylnitril-Butadien-Styrol (ABS)
Średnica zewnętrzna, przyłączy przewodu światłowodowego	2,2 mm
Średnica gwintu (korpus)	M14
Struktura rdzenia	1.0 mm
Kompatybilność ze światłem podczerwonym (1450 nm)	Nie
Wysoce elastyczne/elastyczne włókna (promień gięcia 1-4 mm)	Nie
Wymagane końcówki przejściowe	Nie
Minimalna średnica obiektu	0,4 mm <sup>1)</sup>
Kompatybilność nakładek optycznych	Nie

<sup>1)</sup> Najmniejszy wykrywalny obiekt wykryty przy optymalnej odległości i ustawieniu.

## Mechanika/elektryka

Promień gięcia światłowodu 25 mm  
Temperatura otoczenia podczas pracy -40 °C ... +70 °C

### Klasyfikacje

ECLASS 5.0	27270905
ECLASS 5.1.4	27270905
ECLASS 6.0	27270905
ECLASS 6.2	27270905
ECLASS 7.0	27270905
ECLASS 8.0	27270905
ECLASS 8.1	27270905
ECLASS 9.0	27270905
ECLASS 10.0	27270905
ECLASS 11.0	27270905
ECLASS 12.0	27270905
ETIM 5.0	EC002651
ETIM 6.0	EC002651
ETIM 7.0	EC002651
ETIM 8.0	EC002651
UNSPSC 16.0901	39121528

### Zasięgi z WLL80

Tryb pracy 16 $\mu$ s	10.700 mm
Tryb pracy 70 $\mu$ s	19.500 mm
Tryb pracy 250 $\mu$ s	19.500 mm
Tryb pracy 500 $\mu$ s	19.500 mm
Tryb pracy 1 ms	19.500 mm
Tryb pracy 2 ms	19.500 mm
Tryb pracy 8 ms	19.500 mm

### Zasięgi z WLL180T

Tryb pracy 16 $\mu$ s	6,6 mm
Tryb pracy 70 $\mu$ s	19,5 mm
Tryb pracy 250 $\mu$ s	19,5 mm
Tryb pracy 2 ms	19,5 mm
Tryb pracy 8 ms	19,5 mm

Wskazówka Zasięgi w odniesieniu do fotoprzeźników światłowodowych o rodzaju światła:  
widzialne światło czerwone

## Zasięgi z GLL170

Tryb pracy 250  $\mu$ s 19.500 mm

## Zasięgi z GLL170T

Tryb pracy 50  $\mu$ s 19.500 mm

Tryb pracy 250  $\mu$ s 19.500 mm

---

### DANE TECHNICZNE

Nr kat.	OC-SICK032627
---------	---------------

Data wygenerowania podsumowania: 04.06.2026r, g. 08:13