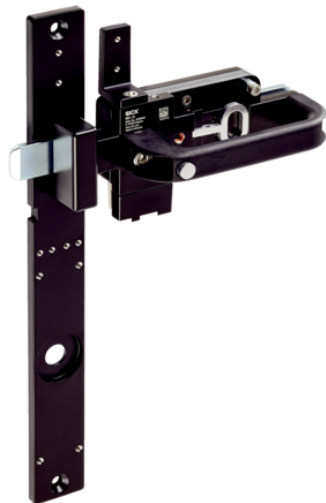




Wyłącznik bezpieczeństwa (1091789) serii MB1 - SICK



**Numer artykułu SKU:
OC-SICK016123**

Numer artykułu producenta:

Tylko na zamówienie

SICK

OPIS PRODUKTU

Cechy

Tolerancja wbudowania (w poziomie) 3 mm ... 30 mm

Wersja

Przycisk odblokowujący/mechanizm blokujący zgodny z ANSI [?](#)

Odblokowanie ewakuacyjne -

Płyta ramy z funkcją zatrzasku -

Przeznaczone do

Urządzenia ryglujące bezpieczeństwa i10 Lock (z akuatorem iE10-S4)
i110 Lock (z akuatorem iE15-S1)
TR110 Lock (z akuatorem TR110-XAS)

Zakres dostawy

Rygiel do drzwi
Długa płyta ramy
Adapter do montażu akuatora (MB1-BRNC, MB1-BRLK)
Śruby zabezpieczające do instalacji dowolnych adapterów
Instrukcja montażu

Dane mechaniczne

Masa 1,602 kg

Materiał	
Uchwyt	VISTAL®
Rygiel do drzwi	Stal, ocynkowana
Sanie przesuwne, płyta podstawy, płyta ramy	Aluminium (powlekane) Poliketon

Klasyfikacje

ECLASS 5.0	27279202
ECLASS 5.1.4	27279202
ECLASS 6.0	27279202
ECLASS 6.2	27279202
ECLASS 7.0	27279202
ECLASS 8.0	27279202
ECLASS 8.1	27279202
ECLASS 9.0	27273701
ECLASS 10.0	27273701
ECLASS 11.0	27273701
ECLASS 12.0	27273701
ETIM 5.0	EC002594
ETIM 6.0	EC002594
ETIM 7.0	EC002594
ETIM 8.0	EC002594
UNSPSC 16.0901	31161606

DANE TECHNICZNE

Nr kat.

OC-SICK016123