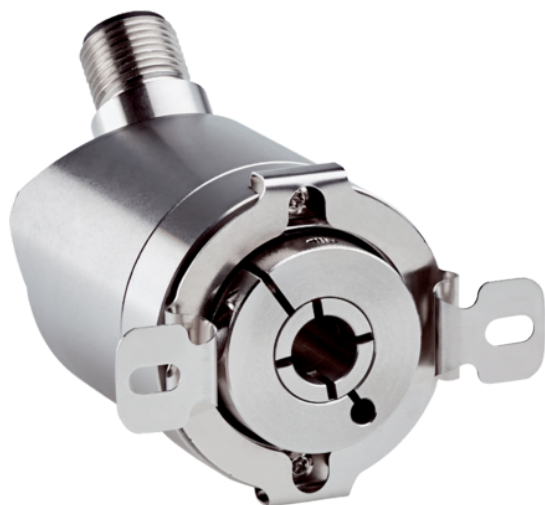




Enkoder absolutny (1099395) serii AHS/AHM36 - SICK



**Numer artykułu SKU:
OC-SICK017681**

Numer artykułu producenta:

Tylko na zamówienie



OPIS PRODUKTU

Wydajność

Liczba kroków na obrót (rozdzielczość maks.) 4.096 (12 bit)

Wartości graniczne błędów G 0,35° (przy 20°C) ¹⁾

Odchylenie standardowe powtórzenia σ_r 0,2° (przy 20°C) ²⁾

¹⁾Zgodnie z normą DIN ISO 1319-1, położenie górnej i dolnej wartości granicznej błędów jest zależne od sytuacji montażowej; podana wartość dotyczy położenia symetrycznego, tzn. odchylenie w kierunku górnym i dolnym ma tę samą wartość.

²⁾Zgodnie z normą DIN ISO 55350-13; 68,3% wartości pomiarowych leży w podanym zakresie.

Interfejsy

Interfejs komunikacyjny

SSI

Czas inicjalizacji

100 ms ¹⁾

Czas generowania pozycji

125 μ s

Dane procesu

Pozycja

Typ kodu

Gray

Parametryzacja przebiegu kodu

CW/CCW (V/R) parametryzacja przy
użyciu przewodu

Częstotliwość taktowania

2 MHz ²⁾

Ustawianie (regulacja elektroniczna)

H aktywny (L = 0 - 3 V, H = 4,0 - U_s V)


Zgodnie z kierunkiem/przeciwnie do kierunku ruchu wskazówek zegara (kolejność kroków w kierunku obrotów)

L aktywny (L = 0 - 1 V, H = 2,0 - U_s V)

¹⁾ Po upływie tego czasu odczyty pozycji są ważne.

²⁾ Minimalnie, sygnał LOW (Clock+): 250 ns.

Dane elektryczne

Typ przyłącza	Wtyk, M12, 8 pinów, uniwersalny
Napięcie zasilające	4,5 ... 32 V DC
Pobór mocy	≤ 1,5 W (bez obciążenia)
Zabezpieczenie przed zamianą biegunów 	
MTTFd: czas do niebezpiecznej awarii	230 lat(a) (EN ISO 13849-1) ¹⁾

¹⁾ W przypadku tego produktu chodzi o produkt standardowy, a nie o część zabezpieczającą w rozumieniu dyrektywy maszynowej. Obliczenie na podstawie nominalnego obciążenia części, średniej temperatury otoczenia 40 °C, częstości stosowania 8760 h/rok. Wszystkie awarie elektroniczne są uważane za awarie niebezpieczne. Szczegółowe informacje – patrz dokument nr 8015532.

Dane mechaniczne

Wykonanie mechaniczne	Otwór nieprzelotowy
Średnica wałka lub otworu	6 mm
Masa	0,2 kg ¹⁾
Materiał, wał	Stal nierdzewna 1.4305
Materiał, kołnierz	Stal nierdzewna 1.4305
Materiał, wspornik antyrotacyjny	Stal nierdzewna 1.4305
Materiał, obudowa	Stal nierdzewna 1.4305
Moment rozruchowy	1 Ncm (+20 °C)
Moment obrotowy roboczy	< 1 Ncm (+20 °C)
Dopuszczalny statyczny przesuw wałka	± 0,3 mm, ± 0,3 mm (promieniowe, osiowe)
Dopuszczalny dynamiczny przesuw wałka	± 0,1 mm (promieniowe) ± 0,1 mm (osiowe)
Prędkość obrotowa pracy	≤ 6.000 min ⁻¹ ²⁾
Moment bezwładności wirnika	23 gcm ²
Żywotność łożysk	2,0 x 10 ⁹ obrotów
Przyspieszenie kątowe	≤ 500.000 rad/s ²

¹⁾ Dotyczy urządzeń z wtykiem.

²⁾ Przy projektowaniu zakresu temperatur roboczych należy wziąć pod uwagę nagrzewanie własne na poziomie 3,5 K na 1000 min⁻¹.

Dane dotyczące otoczenia

EMC	Wg EN 61000-6-2 i EN 61000-6-3
Stopień ochrony	IP67 (IEC 60529) IP69K (IEC 60529)
Dopuszczalna względna wilgotność powietrza	90 % (Roszenie niedopuszczalne)
Zakres temperatury roboczej	-40 °C ... +100 °C
Zakres temperatur składowania	-40 °C ... +100 °C, bez opakowania
Odporność na wstrząsy	100 g, 6 ms (EN 60068-2-27)
Odporność na drgania	20 g, 10 Hz ... 2.000 Hz (EN 60068-2-6) ¹⁾

¹⁾W przypadku enkodera zamontowanego z boku (wałek enkodera poziomo, wspornik antyrotacyjny pionowo) w poszczególnych przypadkach należy zastosować dodatkowe środki w celu wytłumienia, ponieważ mogą występować rezonanse. ponadto przewód musi zostać dodatkowo zamocowany przy zachowaniu jak najmniejszej odległości od enkodera.

Certyfikaty

EU declaration of conformity	?
UK declaration of conformity	?
ACMA declaration of conformity	?
China-RoHS	?
Certyfikat EAC / DoC	?
certyfikat cTUVus	?

Klasyfikacje

ECLASS 5.0	27270502
ECLASS 5.1.4	27270502
ECLASS 6.0	27270590
ECLASS 6.2	27270590
ECLASS 7.0	27270502
ECLASS 8.0	27270502
ECLASS 8.1	27270502
ECLASS 9.0	27270502
ECLASS 10.0	27270502
ECLASS 11.0	27270502
ECLASS 12.0	27270502
ETIM 5.0	EC001486
ETIM 6.0	EC001486
ETIM 7.0	EC001486
ETIM 8.0	EC001486
UNSPSC 16.0901	41112113

DANE TECHNICZNE

Nr kat.

OC-SICK017681

Data wygenerowania podsumowania: 04.06.2026r, g. 06:23