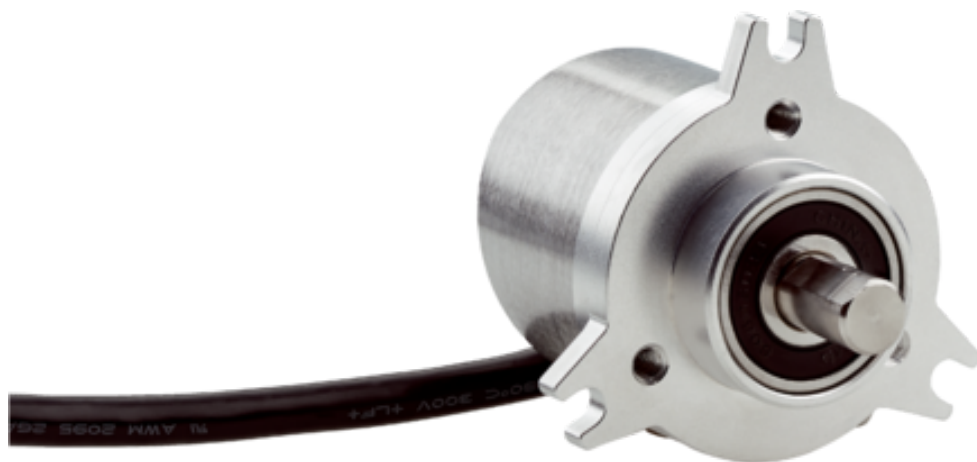




Enkoder inkrementalny (1109519) serii DBS36/50 - SICK



Numer artykułu SKU:
OC-SICK019696

Numer artykułu producenta:

Tylko na zamówienie

SICK

OPIS PRODUKTU

Wydajność

Liczba impulsów na obrót	1.024
Krok pomiarowy	90°, elektronicznie/liczba impulsów na obrót
Odchyłka kroku pomiarowego	± 18° / liczba impulsów na obrót
Granice błędu	± 54° / liczba impulsów na obrót
Kąt detekcji	≤ 0,5 ± 5%

Interfejsy

Interfejs komunikacyjny	Przyrostowy
Interfejs komunikacyjny – szczegóły	TTL / RS-422
Liczba kanałów sygnałowych	6-kanałowy
Czas inicjalizacji	< 3 ms
Częstotliwość wyjściowa	≤ 300 kHz
Prąd obciążenia	≤ 30 mA
Prąd roboczy	≤ 50 mA (bez obciążenia)

Dane elektryczne

Typ przyłącza	Przewód, 8 żył, uniwersalny, 1,5 m
Napięcie zasilające	4,5 ... 5,5 V
Sygnal odniesienia, liczba	1
Sygnal odniesienia, pozycja	90°, elektryczny, powiązany logicznie z A i B
Odporność wyjść na zwarcie	☐ ¹⁾
MTTFd: czas do niebezpiecznej awarii	600 lat(a) (EN ISO 13849-1) ²⁾

¹⁾Odporność na zwarcie jest zapewniona pod warunkiem prawidłowego podłączenia obwodów napięcia i masy.

²⁾W przypadku tego produktu chodzi o produkt standardowy, a nie o część zabezpieczającą w rozumieniu dyrektywy maszynowej. Obliczenie na podstawie nominalnego obciążenia części, średniej temperatury otoczenia 40 °C, częstości stosowania 8760 h/rok. Wszystkie awarie elektroniczne są uważane za awarie niebezpieczne. Szczegółowe informacje – patrz dokument nr 8015532.

Dane mechaniczne

Wykonanie mechaniczne	Wałek, mocowanie czołowe 3xM4
Średnica wałka lub otworu	8 mm
Długość wału	13 mm
Masa	+ 180 g (z przewodem podłączeniowym)
Materiał, wał	Stal nierdzewna
Materiał, kołnierz	Aluminium
Materiał, obudowa	Aluminium
Materiał, przewód	PVC
Moment rozruchowy	+ 0,9 Ncm (+20 °C)
Moment obrotowy roboczy	0,6 Ncm (+20 °C)
Dopuszczalne obciążenie wałka	30 N (osiowe) 50 N (promieniowe)
Prędkość obrotowa pracy	6.000 min ⁻¹ ¹⁾
Maksymalna prędkość obrotowa robocza	8.000 min ⁻¹ ²⁾
Moment bezwładności wirnika	0,65 gcm ²
Żywotność łożysk	2 x 10 ⁹ obrotów
Przyspieszenie kątowe	≤ 500.000 rad/s ²

¹⁾Przy projektowaniu zakresu temperatur roboczych należy wziąć pod uwagę nagrzewanie własne na poziomie 3,3 K na 1000 min⁻¹.

²⁾Praca ciągła wykluczona. Pogorszenie jakości sygnału.

Dane dotyczące otoczenia

EMC	Wg EN 61000-6-2 i EN 61000-6-3 (class A)
Stopień ochrony	IP65
Dopuszczalna względna wilgotność powietrza	90 % (Roszenie niedopuszczalne)
Zakres temperatury roboczej	-20 °C ... +85 °C, -35 °C ... +95 °C na zamówienie
Zakres temperatur składowania	-40 °C ... +100 °C, bez opakowania

Odporność na wstrząsy

100 g, 6 ms (EN 60068-2-27)

Odporność na drgania

20 g, 10 Hz ... 2.000 Hz (EN 60068-2-6)

Certyfikaty

EU declaration of conformity [?](#)

UK declaration of conformity [?](#)

ACMA declaration of conformity [?](#)

China-RoHS [?](#)

Certyfikat cRUus [?](#)

Certyfikat EAC / DoC [?](#)

Klasyfikacje

ECLASS 5.0 27270501

ECLASS 5.1.4 27270501

ECLASS 6.0 27270590

ECLASS 6.2 27270590

ECLASS 7.0 27270501

ECLASS 8.0 27270501

ECLASS 8.1 27270501

ECLASS 9.0 27270501

ECLASS 10.0 27270501

ECLASS 11.0 27270501

ECLASS 12.0 27270501

ETIM 5.0 EC001486

ETIM 6.0 EC001486

ETIM 7.0 EC001486

ETIM 8.0 EC001486

UNSPSC 16.0901 41112113

DANE TECHNICZNE

Nr kat.

OC-SICK019696