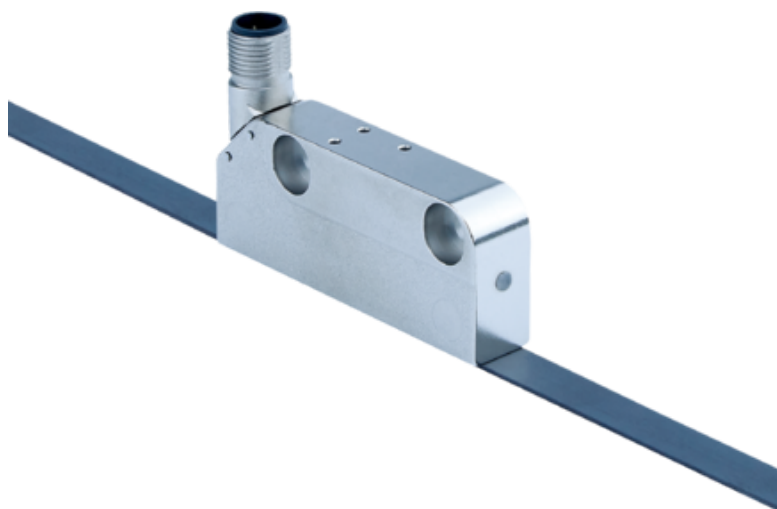




Enkoder liniowe (1116912) serii STL/ETL70 - SICK



Numer artykułu SKU:
OC-SICK021019

Numer artykułu producenta:

Tylko na zamówienie



OPIS PRODUKTU

Cechy

Zakres dostawy Taśma magnetyczna nie należy do zakresu dostawy

Charakterystyka bezpieczeństwa technicznego

MTTF_D (średni czas do niebezpiecznej awarii) 135 lat(a) (EN ISO 13849)¹⁾

¹⁾W przypadku tego produktu chodzi o produkt standardowy, a nie o część zabezpieczającą w rozumieniu dyrektywy maszynowej. Obliczenie na podstawie nominalnego obciążenia części, średniej temperatury otoczenia 60 °C, częstości stosowania 8760 h/rok. Wszystkie awarie elektroniczne są uważane za awarie niebezpieczne. Szczegółowe informacje – patrz dokument nr 8015532.

Wydajność

Zakres pomiarowy	0 mm ... 16.384 mm
Rozdzielczość	0,448 μm, przy interpolacji sygnałów Sinus/Cosinus, 12 bitów
Okres	2 mm
Prędkość przesuwania	4,5 m/s, ≤ 10 m/s przy której możliwe jest niezawodne odwzorowanie pozycji bezwzględnej, tryb dynamiczny (Sin/Cos)
Powtarzalność	< 1 μm
Dokładność systemu	± 10 μm

Maks. odległość odczytu 0,8 mm

Interfejsy

Interfejs komunikacyjny HIPERFACE[®]

Dane elektryczne

Napięcie zasilające	7 V DC ... 12 V DC
Pobór prądu	< 200 mA
Typ przyłącza	Wtyk, M12, 8 pinów, uniwersalny ¹⁾
Wskaźnik statusu	Dioda RGB LED
MTTFd: czas do niebezpiecznej awarii	135 lat(a) (EN ISO 13849) ²⁾

¹⁾ Obrótowe przyłącze uniwersalne umożliwia ustawienie pozycji złącza wtykowego w kierunku promieniowym i osiowym.

²⁾ W przypadku tego produktu chodzi o produkt standardowy, a nie o część zabezpieczającą w rozumieniu dyrektywy maszynowej. Obliczenie na podstawie nominalnego obciążenia części, średniej temperatury otoczenia 60 °C, częstości stosowania 8760 h/rok. Wszystkie awarie elektroniczne są uważane za awarie niebezpieczne. Szczegółowe informacje – patrz dokument nr 8015532.

Dane mechaniczne

Wymiary	Patrz rysunek wymiarowy
Zakres dostawy	Taśma magnetyczna nie należy do zakresu dostawy
Materiał, głowica odczytująca	Cynkowy odlew ciśnieniowy

Dane dotyczące otoczenia

EMC	Wg EN 61000-6-2 i EN 61000-6-3 ¹⁾
Stopień ochrony	IP67, przy podłączonym kontrawtyku (IEC 60529)
Zakres temperatury roboczej	-30 °C ... +85 °C
Zakres temperatur składowania	-40 °C ... +85 °C, bez opakowania
Dopuszczalna względna wilgotność powietrza	100 %, Dopuszczalna kondensacja wilgoci
Odporność na wstrząsy	500 m/s ² , 11 ms (EN 60068-2-27)
Odporność na drgania	100 m/s ² , 10 Hz ... 2.000 Hz (EN 60068-2-6)

¹⁾ Kompatybilność elektromagnetyczna jest gwarantowana zgodnie z podanymi normami, jeśli system sprzężenia zwrotnego jest połączony za pomocą ekranu przewodu z centralnym punktem uziemienia regulatora silnika i jest połączony z potencjałem silnika na dużej powierzchni za pomocą obudowy enkodera. Przy zastosowaniu innych sposobów ekranowania użytkownik musi przeprowadzić własne testy.

Klasyfikacje

ECLASS 5.0	27270705
ECLASS 5.1.4	27270705
ECLASS 6.0	27270705

ECLASS 6.2	27270705
ECLASS 7.0	27270705
ECLASS 8.0	27270705
ECLASS 8.1	27270705
ECLASS 9.0	27270705
ECLASS 10.0	27270705
ECLASS 11.0	27270705
ECLASS 12.0	27273902
ETIM 5.0	EC002544
ETIM 6.0	EC002544
ETIM 7.0	EC002544
ETIM 8.0	EC001486
UNSPSC 16.0901	41111613

DANE TECHNICZNE

Nr kat.	OC-SICK021019
---------	---------------

Data wygenerowania podsumowania: 04.06.2026r, g. 10:21