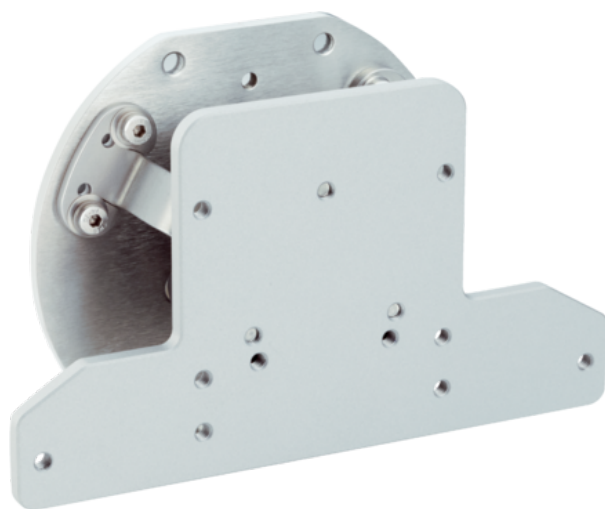




## Akcesorium (2110804) - SICK



**Numer artykułu SKU:  
OC-SICK030986**

Numer artykułu producenta:  
-----

Tylko na zamówienie



## OPIS PRODUKTU

### Dane techniczne

Grupa akcesoriów  
Rodzina akcesoriów  
Przeznaczone do  
Materiał

Uchwyty montażowe i płytki mocujące  
Kątownik mocujący  
MRS1000, LMS1000

Aluminium (anodowane), Tworzywo sztuczne  
Zestaw mocujący z absorberem wstrząsów do  
MRS1000, LMS1000 z amortyzatorem  
o twardości Shore'a 85. Przeznaczony wyłącznie  
do zastosowania bez osłony chroniącej przed  
wpływem czynników atmosferycznych. Należy  
koniecznie używać wraz zestawem do mocowania  
1a 2093194.

Opis

Odporność na drgania

Sinusowe skanowanie  
rezonansowe 10 Hz ... 1.000 Hz <sup>1)</sup>

Kontrola sinusowa 10 Hz ... 500 Hz, 5 g,  
10 cykli częstotliwości <sup>1)</sup>

Kontrola szumów 10 Hz ... 250 Hz, 4,24 g  
RMS, 5 h <sup>2)</sup>

## Odporność na wstrząsy

50 g, 11 ms, ± 3 pojedyncze udary / oś<sup>3)</sup>  
25 g, 6 ms, ± 1000 pojedynczych uderzeń / oś<sup>3)</sup>  
50 g, 3 ms, ± 5000 pojedynczych uderzeń / oś<sup>3)</sup>

<sup>1)</sup> IEC 60068-2-6:2007.

<sup>2)</sup> IEC 60068-2-64:2008.

<sup>3)</sup> IEC 60068-2-27:2008.

## Klasyfikacje

ECLASS 5.0	27279202
ECLASS 5.1.4	27279202
ECLASS 6.0	27279202
ECLASS 6.2	27279202
ECLASS 7.0	27279202
ECLASS 8.0	27279202
ECLASS 8.1	27279202
ECLASS 9.0	27273701
ECLASS 10.0	27273701
ECLASS 11.0	27273701
ECLASS 12.0	27273701
ETIM 5.0	EC002615
ETIM 6.0	EC002615
ETIM 7.0	EC002615
ETIM 8.0	EC002615
UNSPSC 16.0901	32131023

---

## DANE TECHNICZNE

Nr kat.

OC-SICK030986

Data wygenerowania podsumowania: 04.06.2026r, g. 01:39