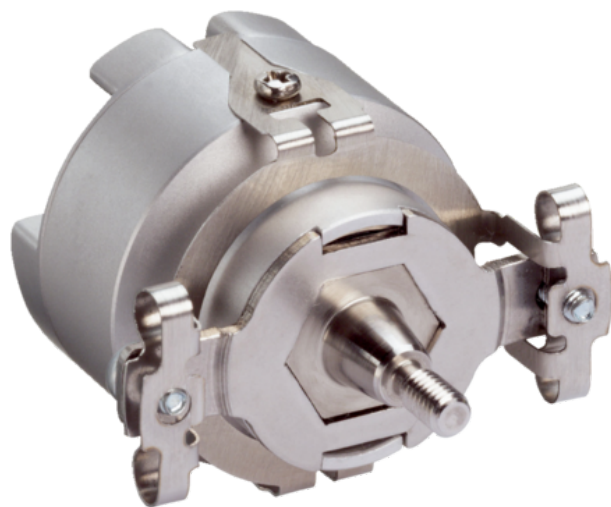




System sprzężenia zwrotnego silnika (1034095) serii SKS/SKM36 - SICK



**Numer artykułu SKU:
OC-SICK001695**

Numer artykułu producenta:

Tylko na zamówienie



OPIS PRODUKTU

Charakterystyka bezpieczeństwa technicznego

MTTF_D (średni czas do niebezpiecznej awarii) 210 lat(a) (EN ISO 13849)¹⁾

¹⁾W przypadku tego produktu chodzi o produkt standardowy, a nie o część zabezpieczającą w rozumieniu dyrektywy maszynowej. Obliczenie na podstawie nominalnego obciążenia części, średniej temperatury otoczenia 60 °C, częstości stosowania 8760 h/rok. Wszystkie awarie elektroniczne są uważane za awarie niebezpieczne. Szczegółowe informacje – patrz dokument nr 8015532.

Wydajność

Liczba okresów Sinus/Cosinus na obrót	128
Liczba bezwzględnie rejestrowanych obrotów	1
Łączna liczba kroków	4.096
Krok pomiarowy	2,5 " przy interpolacji sygnałów Sinus/Cosinus, np. 12 bit
Nieliniowość różnicowa	± 80 " , Granice błędów analizy sygnałów Sinus/Cosinus
Nieliniowość różnicowa	± 40 " , Nieliniowość w jednym okresie Sinus/Cosinus
Robocza prędkość obrotowa	≤ 12.000 min ⁻¹ , przy której możliwe jest niezawodne odwzorowanie pozycji bezwzględnej
Dostępny zakres pamięci	1.792 Byte

Dokładność systemu $\pm 120''$

Interfejsy

Kodowanie wartości bezwzględnej	Binarny
Przebieg kodu	Rosnąco, przy obrocie wałka. Zgodnie z kierunkiem ruchu wskazówek zegara, patrząc w kierunku „A” (patrz rysunek wymiarowy), Przy obrocie wałka w prawo, patrząc w kierunku „A” (patrz rysunek wymiarowy)
Interfejs komunikacyjny	HIPERFACE [®]

Dane elektryczne

Typ przyłącza	Wtyk, 8 pinów, promieniowe
Napięcie zasilające	7 V DC ... 12 V DC
Zalecane napięcie zasilające	8 V DC
Pobór prądu	60 mA ¹⁾
Częstotliwość wyjściowa dla sygnałów Sinus/Cosinus	≤ 65 kHz

¹⁾Bez obciążenia.

Dane mechaniczne

Wykonanie wałka	Wałek stożkowy
Rodzaj kołnierza/wspornik antyrotacyjny	Błaszana podstawa montażowa, Wspornik antyrotacyjny
Wymiary	Patrz rysunek wymiarowy
Masa	$\leq 0,07$ kg
Moment bezwładności wirnika	$4,5$ gcm ²
Prędkość obrotowa pracy	12.000 min ⁻¹ , 12.000 U/min
Przyspieszenie kątowe	≤ 500.000 rad/s ²
Moment obrotowy roboczy	$0,2$ Ncm
Moment rozruchowy	$+ 0,3$ Ncm
Dopuszczalny statyczny przesuw wałka	$\pm 0,1$ mm, $- 0,4$ mm, $+ 0,2$ mm promieniowe, osiowe, osiowe
Dopuszczalny dynamiczny przesuw wałka	$\pm 0,05$ mm promieniowe $\pm 0,1$ mm osiowe
Trwałość użytkowa łożysk kulkowych	$3,6 \times 10^9$ obrotów

Dane dotyczące otoczenia

Zakres temperatury roboczej	-20 °C ... $+110$ °C
Zakres temperatur przechowywania	-40 °C ... $+125$ °C, bez opakowania

Względna wilgotność powietrza/kondensacja wilgoci	90 %, Roszenie niedopuszczalne
Odporność na wstrząsy	100 g, 6 ms, 6 ms (wg EN 60068-2-27)
Zakres częstotliwości odporności na drgania EMC	50 g, 10 Hz ... 2.000 Hz (EN 60068-2-6)
Stopień ochrony	Wg EN 61000-6-2 i EN 61000-6-3 ¹⁾ IP50, przy podłączonym kontrawtyku i zamkniętej pokrywie (IEC 60529)

¹⁾ Kompatybilność elektromagnetyczna jest gwarantowana zgodnie z podanymi normami, jeśli system sprzężenia zwrotnego silnika jest zamontowany w obudowie przewodzącej prąd elektryczny, która jest połączona poprzez ekran przewodu z centralnym punktem uziemienia regulatora silnika. Również przyłącze GND (0 V) obwodu napięcia zasilającego jest tam połączone z uziemieniem. Przy zastosowaniu innych sposobów ekranowania użytkownik musi przeprowadzić własne testy.

Certyfikaty

EU declaration of conformity	?
UK declaration of conformity	?
ACMA declaration of conformity	?
China-RoHS	?
Certyfikat EAC / DoC	?

Klasyfikacje

ECLASS 5.0	27270590
ECLASS 5.1.4	27270590
ECLASS 6.0	27270590
ECLASS 6.2	27270590
ECLASS 7.0	27270590
ECLASS 8.0	27270590
ECLASS 8.1	27270590
ECLASS 9.0	27270590
ECLASS 10.0	27273805
ECLASS 11.0	27273901
ECLASS 12.0	27273901
ETIM 5.0	EC001486
ETIM 6.0	EC001486
ETIM 7.0	EC001486
ETIM 8.0	EC001486
UNSPSC 16.0901	41112113

DANE TECHNICZNE

Data wygenerowania podsumowania: 01.07.2026r, g. 05:34