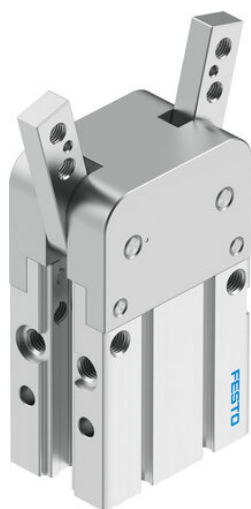




Chwytnak kątowy DHWC-20-A-S-NO (8128702) serii DHWC - Festo



**Numer artykułu SKU:
OT-FESTO096045**

Numer artykułu producenta:

Tylko na zamówienie

FESTO

OPIS PRODUKTU

Ekonomiczny chwytnak kątowy z wysoką dokładnością powtórzeń i wysokim momentem obrotowym nadaje się szczególnie do obróbki małych elementów i przekonuje niewielką masą własną, kompaktową konstrukcją i długą żywotnością.

- Duża obciążalność momentem dzięki bocznemu podparciu szczęk chwytnaka
- Maks. dokładność powtarzalności
- Może być używany jako chwytnak dwustronnego lub jednostronnego działania
- Wersja jednostronnego działania z zabezpieczeniem siły chwytania, sprężyna otwiera szczęki (NO)
- Odpowiedni do chwytania zewnętrznego i wewnętrznego
- Wiele opcji montażu na napędach
- Zrównoważona produkcja dzięki zmniejszeniu zużycia materiałów

Dane techniczne

Wielkość	20
Maks. zamienność	0.2 mm
Maks. kąt otwarcia	30 deg
Symetria obrotowa	0.2 mm
Dokładność powtarzalności chwytnaka	0.1 mm
Liczba szczęk chwytnaka	2
Typ napędu	pneumatyczny
Pozycja montażu	dowolny

Sposób działania	Jednostronnego działania
Funkcja chwytaka	Wspornik
Zabezpieczenie siły chwytania	przy otwieraniu
Konstrukcja	Kierunek przyłączenia z boku
Sygnalizacja położenia	do wyłącznika zbliżeniowego
Symbol	00997349
Ciśnienie robocze	0.15 MPa
Ciśnienie robocze	1.5 bar
Ciśnienie robocze	21.75 psi
Maks. częstotliwość robocza chwytaka	2 Hz
Min. czas otwarcia przy 0,6 MPa (6 bar, 87 psi)	13 ms
Min. czas zamykania przy 0,6 MPa (6 bar, 87 psi)	10 ms
Medium robocze	Sprężone powietrze wg ISO 8573-1:2010 [7:4:4]
Uwaga dotycząca medium roboczego/sterującego	Możliwa praca z powietrzem olejonym (po rozpoczęciu olejenia trzeba je kontynuować)
Klasa odporności korozyjnej wg normy Festo	0 - Brak obciążenia korozyjnego
Zgodność z LABS	VDMA24364-B2-L
Temperatura otoczenia	-10 degC
Całkowity moment chwytania przy 0,6 MPa (6 bar, 87 psi), zamykanie	120.9 Ncm
Masowy moment bezwładności	0.255 kgcm ²
Maks. siła na szczękach chwytaka Fz, statyczna	100 N
Maks. moment na szczęce chwytaka Mx, statyczny	1.5 Nm
Maks. moment na szczęce chwytaka My statyczny	2.2 Nm
Maks. moment na szczęce chwytaka Mz statyczny	2.2 Nm
Waga produktu	190.5 g
Typ mocowania	Mocowanie bezpośrednie przez otwór przelotowy
Przyłącze pneumatyczne	M5
Informacja o materiałach	Zgodność z dyrektywą RoHS
Materiał zaślepki	Stop aluminium, anodowany
Materiał obudowy	Stop aluminium, anodowany
Materiał szczęk chwytaka	Stal wysokostopowa

DANE TECHNICZNE

Medium robocze	Sprężone powietrze wg ISO 8573-1:2010 [7:4:4]
Ciśnienie robocze	21.75 psi do 116 psi
Temperatura otoczenia	-10 °C do 60 °C
Funkcja chwytaka	Wspornik
Typ mocowania	opcjonalnie: Mocowanie bezpośrednie przez otwór przelotowy Montaż bezpośredni przy pomocy gwintu z otworem przelotowym i kołkiem pasowanym przy pomocy gwintu wew. i kołka pasowanego
Sposób działania	Jednostronnego działania otwarty
Konstrukcja	Kierunek przyłączenia z boku wymuszony przebieg ruchu
Waga produktu	190.5 g
Liczba szczęk chwytaka	2
Materiał zaślepki	Stop aluminium, anodowany
Maks. częstotliwość robocza chwytaka	≤2 Hz
Maks. kąt otwarcia	30 stopni
Typ napędu	pneumatyczny
Materiał obudowy	Stop aluminium, anodowany
Pozycja montażowa	dowolny
Przyłącze pneumatyczne	M5

Nr kat.	OT-FESTO096045
EAN-13	4052568567934