



Najszerza
oferta
pneumatyki
w Polsce

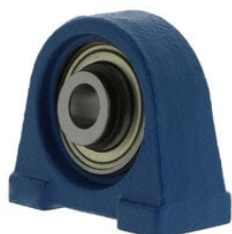


Szybka dostawa
24 h / 48 h



Biuro Obsługi Klienta
+48 71 799 45 81

Zespół opraw stojących (ESPAE210) - SNR



Numer artykułu SKU:
OC-SNR001171

Numer artykułu producenta:

Czas wysyłki: 24-48h



OPIS PRODUKTU

Kolor:	Ciemnoniebieski
Masa:	2,438 kg
Materiał:	Żeliwo szare, standardowa stal łożyskowa
Montaż:	Ekscentryczny pierścień naprężający
Uszczelnienie:	Uszczelnienie pojedyncze
Wewnątrz:	50 mm
Wykonanie:	Mocowanie od góry i dołu
Zakres temperatur:	-20 do +120 °C

DANE TECHNICZNE

Waga	2,438 kg	Nr kat.	OC-SNR001171
Średnica wewnętrzna	50 mm		