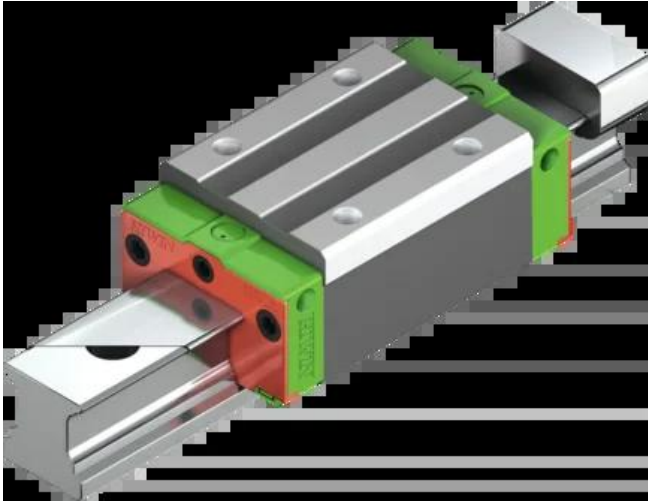




## Wózek liniowy CGH15CAZ0H seria CG - HIWIN



**Numer artykułu SKU:  
OC-HIWIN000319**

Numer artykułu producenta:  
-----

**Czas wysyłki: Natychmiast**

**HIWIN**<sup>®</sup>

## OPIS PRODUKTU



## Wymiary montażowe

|                |                    |      |    |
|----------------|--------------------|------|----|
| H              | Wysokość całkowita | 28   | mm |
| H <sub>1</sub> |                    | 4,1  | mm |
| N              |                    | 9,5  | mm |
| W              | Szerokość wózka    | 34   | mm |
| B              |                    | 26   | mm |
| B <sub>1</sub> |                    | 4    | mm |
| C              |                    | 26   | mm |
| L <sub>1</sub> |                    | 39,6 | mm |
| L              | Długość wózka      | 58,2 | mm |
| K <sub>2</sub> |                    | 4,25 | mm |
| G              |                    | 6    | mm |
| M              |                    | M4   |    |
| I              |                    | 6    | mm |
| T              |                    | 6    | mm |
| H <sub>2</sub> |                    | 7,8  | mm |
| H <sub>3</sub> |                    | 7,8  | mm |
|                | Masa               | 0,15 | kg |

## Nośności i momenty

|                  |                    |        |    |
|------------------|--------------------|--------|----|
| C <sub>dyn</sub> | Nośność dynamiczna | 14.700 | N  |
| C <sub>o</sub>   | Nośność statyczna  | 23.470 | N  |
| M <sub>0x</sub>  | Moment statyczny   | 190    | Nm |
| M <sub>0y</sub>  | Moment statyczny   | 140    | Nm |
| M <sub>0z</sub>  | Moment statyczny   | 140    | Nm |

## DANE TECHNICZNE

Nr kat.

OC-HIWIN000319